

# **BASE ESTATAL DE DATOS DE PERSONAS CON DISCAPACIDAD**

**(Informe a 31/12/2011)**

Madrid, 27 de marzo de 2013  
**SUBDIRECCIÓN GENERAL DE PLANIFICACIÓN,  
ORDENACIÓN Y EVALUACIÓN DEL IMERSO**



# ÍNDICE

- **Introducción.....3**
- **Personas valoradas. Distribución según CC.AA. y Provincia.....5**
- **Personas con grado de discapacidad reconocido igual o mayor al 33%. Distribución según CC.AA y Provincia.....9**
- **Personas valoradas. Distribución según tramos de grado (datos absolutos y porcentuales).....13**
- **Personas valoradas. Distribución según CC.AA y tipo de primera deficiencia.....14**
- **Personas con grado de discapacidad reconocido igual o mayor al 33%. Distribución según tipo de primera deficiencia.....16**
- **Personas con grado de discapacidad reconocido igual o mayor al 33%. Distribución según tramos de edad.....17**
- **Personas con grado de discapacidad reconocido igual o mayor al 33%. Distribución según tramos de edad y grado.....18**



## INTRODUCCIÓN

---

### Ámbito

La información recogida actualmente en la base de datos es la relativa al histórico de la gestión de valoraciones en las distintas Comunidades Autónomas que conforman el Estado Español, incluidas las Ciudades Autónomas de Ceuta y Melilla.

No es un registro oficial de personas con reconocimiento de situación de discapacidad. Dispone de información sobre las características de las personas valoradas a efectos de la calificación de su grado de discapacidad, para la realización de estudios epidemiológicos.

### Contenido

Actualización a diciembre de 2011, integrada por los datos aportados por todas las CC. AA., a los que se les ha aplicado proceso de validación y control de vivencia mediante cruce con fichero histórico de personas fallecidas facilitado por el INE, resultando un total de 3.367.457 registros correspondientes a las personas que les ha sido valorado su grado de discapacidad.

El colectivo de personas que han resultado con un grado de discapacidad igual o superior al 33 % y como tal con la consideración de personas en situación de discapacidad, es de 2.552.880; 142.966 más que en 2010, lo que no indica necesariamente que haya aumentado significativamente el número de personas con discapacidad sino que son los registros que han cumplido criterios de validación de información obligatoria para la finalidad de los datos, se ha mejorado la calidad de los datos recibidos, pudiendo existir diferencias con los registros de las Bases de Datos de las Comunidades Autónomas.

Dichos datos se recogen, más adelante en estadísticas, agrupados en intervalos de gravedad de la discapacidad y tomando en consideración las variables: sexo, edad, deficiencia y ámbito geográfico.

### Clasificación de la deficiencia que incorpora

En 1991 el entonces Instituto Nacional de Servicios Sociales, para el tratamiento informático de la información contenida en los expedientes de valoración, elaboró Códigos de Deficiencia, Diagnóstico y Etiología, con los que ordenar las condiciones de salud que pueden derivar en reconocimiento de grado de discapacidad.



El concepto de deficiencia suele coincidir con el que la Clasificación Internacional del Funcionamiento de la Discapacidad y de la Salud (CIF/OMS-2001) define el primer nivel de consecuencias de las “condiciones de salud”, si bien fue necesario adaptar la estructura de la OMS a la información contenida en los dictámenes que constituían en ese momento el histórico de reconocimientos.

Los códigos de deficiencias contienen un total de 105 tipos, a cada uno de los cuales se le ha sido asignado un código numérico. Para facilitar el tratamiento de los datos, las deficiencias se agrupan según las estructuras o funciones alteradas.

Las clases de deficiencias que resultan de esta agrupación son las siguientes:

- Osteoarticulares
- De los Sistemas Nervioso y Muscular (neuromusculares)
- Visuales
- Auditivas
- Expresivas
- Intelectual
- Mental
- De los órganos internos y de la piel
- Mixta
- Otras

Actualmente la codificación de los diagnósticos de las “condiciones de salud” que llevan asociadas las deficiencias es mapeada a la de la Clasificación Estadística Internacional de Enfermedades y problemas relacionados con la salud (CIE-10/OMS), con la finalidad de ir progresivamente introduciendo esta clasificación en la Base de Datos.



## PERSONAS VALORADAS. DISTRIBUCIÓN SEGÚN CC.AA. Y PROVINCIA

	Hombres	Mujeres	Total
<b>ANDALUCIA</b>			
ALMERIA	21.318	28.259	49.577
CADIZ	51.444	51.811	103.255
CORDOBA	27.154	25.701	52.855
GRANADA	29.099	26.769	55.868
HUELVA	21.481	22.508	43.989
JAEN	21.331	19.960	41.291
MALAGA	52.299	56.555	108.854
SEVILLA	57.817	61.586	119.403
Total: ANDALUCIA	<b>281.943</b>	<b>293.149</b>	<b>575.092</b>

<b>ARAGON</b>			
HUESCA	8.621	9.015	17.636
TERUEL	3.849	2.928	6.777
ZARAGOZA	39.384	38.893	78.277
Total: ARAGON	<b>51.854</b>	<b>50.836</b>	<b>102.690</b>

<b>ASTURIAS (PRINCIPADO DE)</b>			
ASTURIAS	41.840	49.288	91.128
Total: ASTURIAS (PRINCIPADO DE)	<b>41.840</b>	<b>49.288</b>	<b>91.128</b>

<b>CANARIAS</b>			
LAS PALMAS	23.492	26.076	49.568
S.C. TENERIFE	18.373	29.117	47.490
Total: CANARIAS	<b>41.865</b>	<b>55.193</b>	<b>97.058</b>

<b>CANTABRIA</b>			
CANTABRIA	19.664	19.190	38.854
Total: CANTABRIA	<b>19.664</b>	<b>19.190</b>	<b>38.854</b>



<b>CASTILLA Y LEON</b>				
	AVILA	7.201	7.597	14.798
	BURGOS	14.778	12.032	26.810
	LEON	28.564	24.484	53.048
	PALENCIA	9.693	7.811	17.504
	SALAMANCA	12.367	13.328	25.695
	SEGOVIA	5.681	5.723	11.404
	SORIA	3.765	3.833	7.598
	VALLADOLID	22.158	19.320	41.478
	ZAMORA	7.516	7.859	15.375
<b>Total: CASTILLA Y LEON</b>		<b>111.723</b>	<b>101.987</b>	<b>213.710</b>

<b>CASTILLA-LA MANCHA</b>				
	ALBACETE	16.047	18.048	34.095
	CIUDAD REAL	19.728	19.165	38.893
	CUENCA	8.959	10.608	19.567
	GUADALAJARA	7.951	7.655	15.606
	TOLEDO	18.611	18.874	37.485
<b>Total: CASTILLA-LA MANCHA</b>		<b>71.296</b>	<b>74.350</b>	<b>145.646</b>

<b>CATALUÑA</b>				
	BARCELONA	199.477	213.157	412.634
	GERONA	19.576	18.278	37.854
	LLEIDA	15.923	16.665	32.588
	TARRAGONA	26.694	26.715	53.409
<b>Total: CATALUÑA</b>		<b>261.670</b>	<b>274.815</b>	<b>536.485</b>

<b>CIUDAD DE CEUTA</b>				
	CEUTA	4.009	5.415	9.424
<b>Total: CIUDAD DE CEUTA</b>		<b>4.009</b>	<b>5.415</b>	<b>9.424</b>

<b>CIUDAD DE MELILLA</b>				
	MELILLA	5.067	7.113	12.180
<b>Total: CIUDAD DE MELILLA</b>		<b>5.067</b>	<b>7.113</b>	<b>12.180</b>

<b>COMUNIDAD VALENCIANA</b>				
	ALICANTE	54.406	57.618	112.024
	CASTELLON	21.788	20.981	42.769
	VALENCIA	125.494	122.644	248.138
<b>Total: COMUNIDAD VALENCIANA</b>		<b>201.688</b>	<b>201.243</b>	<b>402.931</b>



<b>EXTREMADURA</b>				
	BADAJOS	28.245	37.032	65.277
	CACERES	17.656	20.270	37.926
<b>Total: EXTREMADURA</b>		<b>45.901</b>	<b>57.302</b>	<b>103.203</b>

<b>GALICIA</b>				
	A CORUÑA	41.355	43.290	84.645
	LUGO	15.184	13.593	28.777
	OURENSE	12.545	11.856	24.401
	PONTEVEDRA	34.381	35.048	69.429
<b>Total: GALICIA</b>		<b>103.465</b>	<b>103.787</b>	<b>207.252</b>

<b>ISLAS BALEARES</b>				
	BALEARES	28.709	28.574	57.283
<b>Total: ISLAS BALEARES</b>		<b>28.709</b>	<b>28.574</b>	<b>57.283</b>

<b>MADRID (COMUNIDAD DE)</b>				
	MADRID	176.505	171.207	347.712
<b>Total: MADRID (COMUNIDAD DE)</b>		<b>176.505</b>	<b>171.207</b>	<b>347.712</b>

<b>MURCIA (REGION DE)</b>				
	MURCIA	95.848	108.037	203.885
<b>Total: MURCIA (REGION DE)</b>		<b>95.848</b>	<b>108.037</b>	<b>203.885</b>

<b>NAVARRA (COMUNIDAD FORAL)</b>				
	NAVARRA	23.239	19.006	42.245
<b>Total: NAVARRA (COMUNIDAD FORAL)</b>		<b>23.239</b>	<b>19.006</b>	<b>42.245</b>

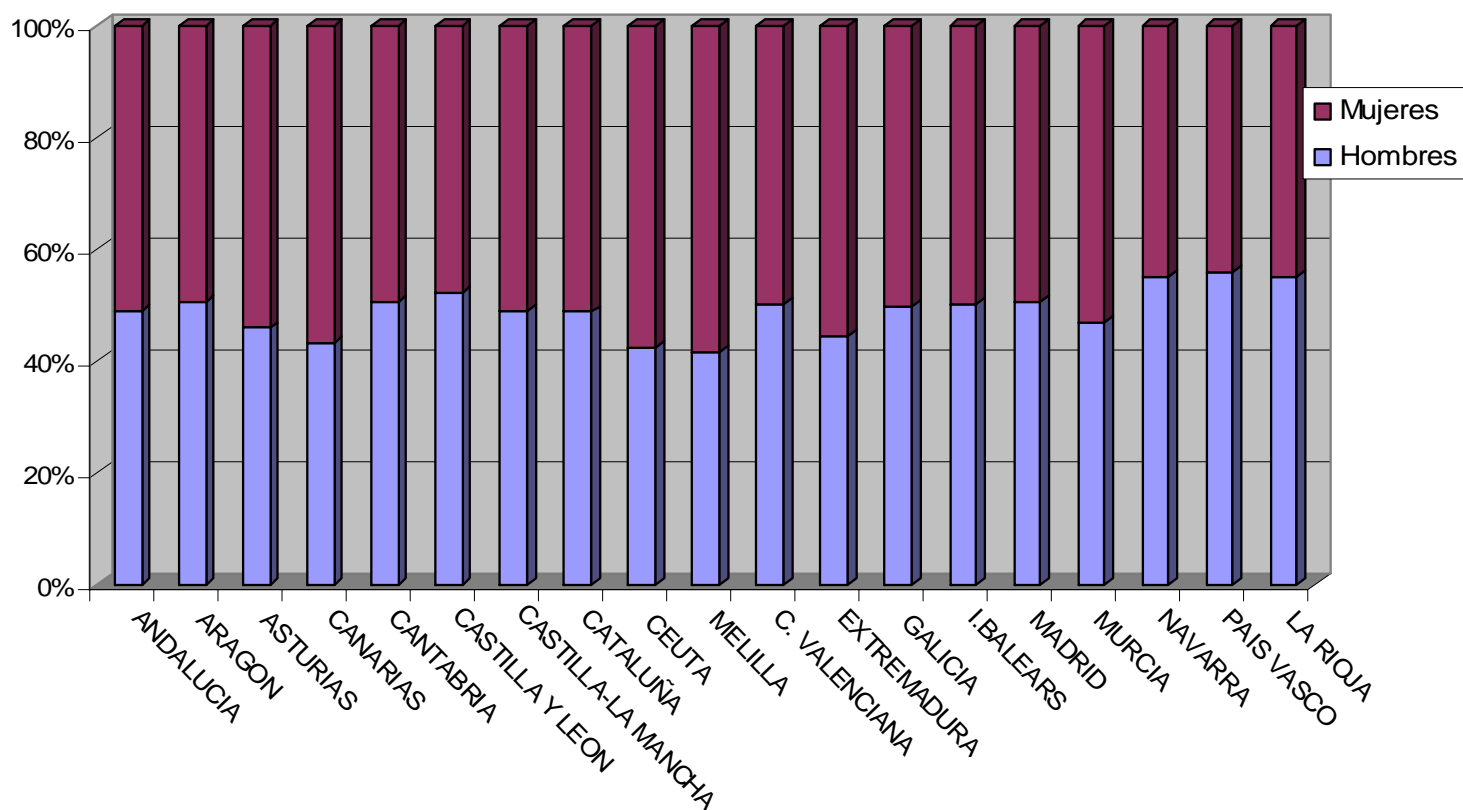
<b>PAIS VASCO</b>				
	GUIPUZCOA	27.053	22.352	49.405
	VITORIA	12.434	10.464	22.898
	VIZCAYA	47.363	36.034	83.397
<b>Total: PAIS VASCO</b>		<b>86.850</b>	<b>68.850</b>	<b>155.700</b>

<b>RIOJA (LA)</b>				
	LA RIOJA	13.732	11.247	24.979
<b>Total: RIOJA (LA)</b>		<b>13.732</b>	<b>11.247</b>	<b>24.979</b>

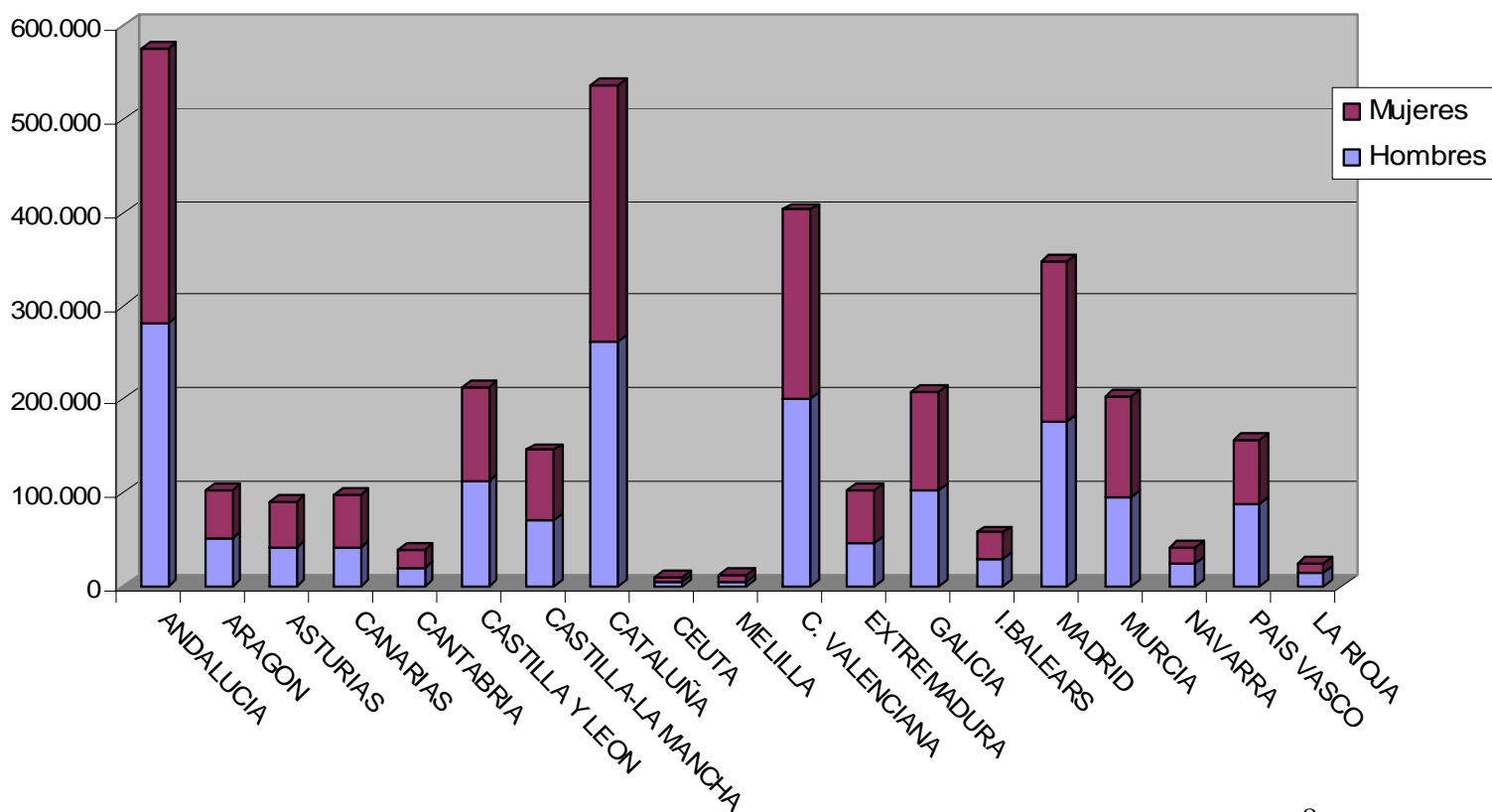
<b>Total Nacional</b>		<b>1.666.868</b>	<b>1.700.589</b>	<b>3.367.457</b>
-----------------------	--	------------------	------------------	------------------



## PERSONAS VALORADAS



## PERSONAS VALORADAS







**PERSONAS CON GRADO DE DISCAPACIDAD RECONOCIDO IGUAL O MAYOR AL 33%.  
DISTRIBUCIÓN SEGÚN CC.AA. Y PROVINCIA**

		Hombres	Mujeres	Total
<b>ANDALUCIA</b>				
	ALMERIA	15.173	21.395	36.568
	CADIZ	37.142	35.452	72.594
	CORDOBA	19.277	18.329	37.606
	GRANADA	21.546	19.563	41.109
	HUELVA	15.733	16.715	32.448
	JAEN	15.634	14.787	30.421
	MALAGA	41.586	46.873	88.459
	SEVILLA	39.250	40.425	79.675
Total: ANDALUCIA		<b>205.341</b>	<b>213.539</b>	<b>418.880</b>

<b>ARAGON</b>				
	HUESCA	6.864	7.472	14.336
	TERUEL	2.787	2.146	4.933
	ZARAGOZA	29.989	29.707	59.696
Total: ARAGON		<b>39.640</b>	<b>39.325</b>	<b>78.965</b>

<b>ASTURIAS (PRINCIPADO DE)</b>				
	ASTURIAS	41.794	49.253	91.047
Total: ASTURIAS (PRINCIPADO DE)		<b>41.794</b>	<b>49.253</b>	<b>91.047</b>

<b>CANARIAS</b>				
	LAS PALMAS	18.487	20.260	38.747
	S.C. TENERIFE	16.758	26.993	43.751
Total: CANARIAS		<b>35.245</b>	<b>47.253</b>	<b>82.498</b>

<b>CANTABRIA</b>				
	CANTABRIA	19.664	19.190	38.854
Total: CANTABRIA		<b>19.664</b>	<b>19.190</b>	<b>38.854</b>



### CASTILLA Y LEON

AVILA	4.779	5.439	10.218
BURGOS	10.442	8.881	19.323
LEON	17.346	15.319	32.665
PALENCIA	6.196	5.277	11.473
SALAMANCA	7.974	8.910	16.884
SEGOVIA	3.572	4.045	7.617
SORIA	2.662	2.882	5.544
VALLADOLID	14.172	12.636	26.808
ZAMORA	4.885	5.504	10.389
<b>Total: CASTILLA Y LEON</b>	<b>72.028</b>	<b>68.893</b>	<b>140.921</b>

### CASTILLA-LA MANCHA

ALBACETE	12.826	13.753	26.579
CIUDAD REAL	14.454	14.328	28.782
CUENCA	8.135	9.656	17.791
GUADALAJARA	6.147	6.411	12.558
TOLEDO	14.691	15.191	29.882
<b>Total: CASTILLA-LA MANCHA</b>	<b>56.253</b>	<b>59.339</b>	<b>115.592</b>

### CATALUÑA

BARCELONA	158.258	170.148	328.406
GERONA	16.496	15.454	31.950
LLEIDA	11.978	12.848	24.826
TARRAGONA	21.234	21.284	42.518
<b>Total: CATALUÑA</b>	<b>207.966</b>	<b>219.734</b>	<b>427.700</b>

### CIUDAD DE CEUTA

CEUTA	3.027	4.246	7.273
<b>Total: CIUDAD DE CEUTA</b>	<b>3.027</b>	<b>4.246</b>	<b>7.273</b>

### CIUDAD DE MELILLA

MELILLA	4.269	5.928	10.197
<b>Total: CIUDAD DE MELILLA</b>	<b>4.269</b>	<b>5.928</b>	<b>10.197</b>

### COMUNIDAD VALENCIANA

ALICANTE	38.422	41.247	79.669
CASTELLON	17.835	17.501	35.336
VALENCIA	94.450	93.799	188.249
<b>Total: COMUNIDAD VALENCIANA</b>	<b>150.707</b>	<b>152.547</b>	<b>303.254</b>



<b>EXTREMADURA</b>				
	BADAJOS	19.323	28.096	47.419
	CACERES	10.853	14.393	25.246
Total: EXTREMADURA		<b>30.176</b>	<b>42.489</b>	<b>72.665</b>

<b>GALICIA</b>				
	A CORUÑA	29.914	32.195	62.109
	LUGO	10.413	9.421	19.834
	OURENSE	9.317	9.055	18.372
	PONTEVEDRA	27.555	28.171	55.726
Total: GALICIA		<b>77.199</b>	<b>78.842</b>	<b>156.041</b>

<b>ISLAS BALEARES</b>				
	BALEARES	23.164	23.988	47.152
Total: ISLAS BALEARES		<b>23.164</b>	<b>23.988</b>	<b>47.152</b>

<b>MADRID (COMUNIDAD DE)</b>				
	MADRID	114.032	109.302	223.334
Total: MADRID (COMUNIDAD DE)		<b>114.032</b>	<b>109.302</b>	<b>223.334</b>

<b>MURCIA (REGION DE)</b>				
	MURCIA	72.847	87.600	160.447
Total: MURCIA (REGION DE)		<b>72.847</b>	<b>87.600</b>	<b>160.447</b>

<b>NAVARRA (COMUNIDAD FORAL)</b>				
	NAVARRA	16.715	13.280	29.995
Total: NAVARRA (COMUNIDAD FORAL)		<b>16.715</b>	<b>13.280</b>	<b>29.995</b>

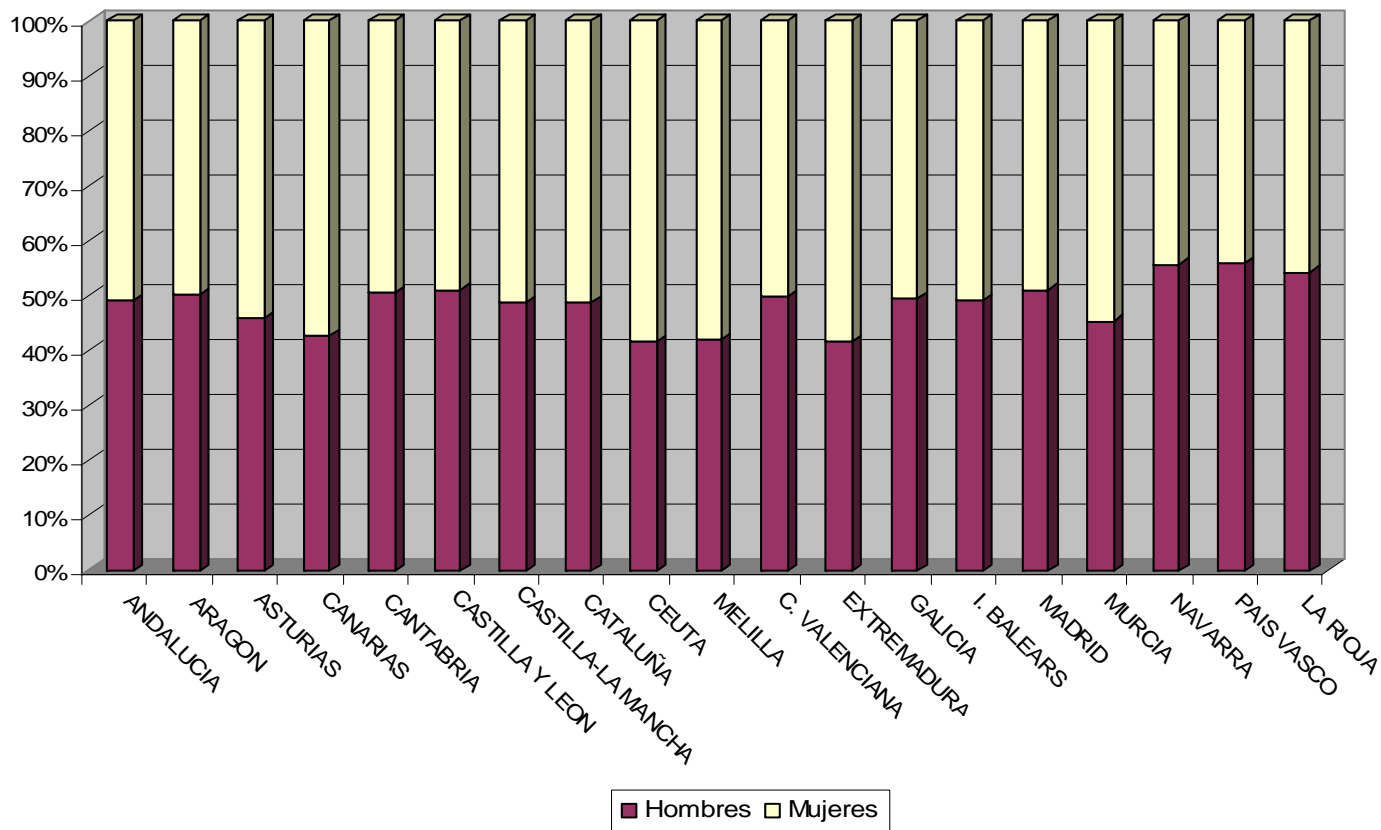
<b>PAIS VASCO</b>				
	GUIPUZCOA	27.053	22.352	49.405
	VITORIA	9.106	7.776	16.882
	VIZCAYA	36.186	26.766	62.952
Total: PAIS VASCO		<b>72.345</b>	<b>56.894</b>	<b>129.239</b>

<b>RIOJA (LA)</b>				
	LA RIOJA	10.225	8.601	18.826
Total: RIOJA (LA)		<b>10.225</b>	<b>8.601</b>	<b>18.826</b>

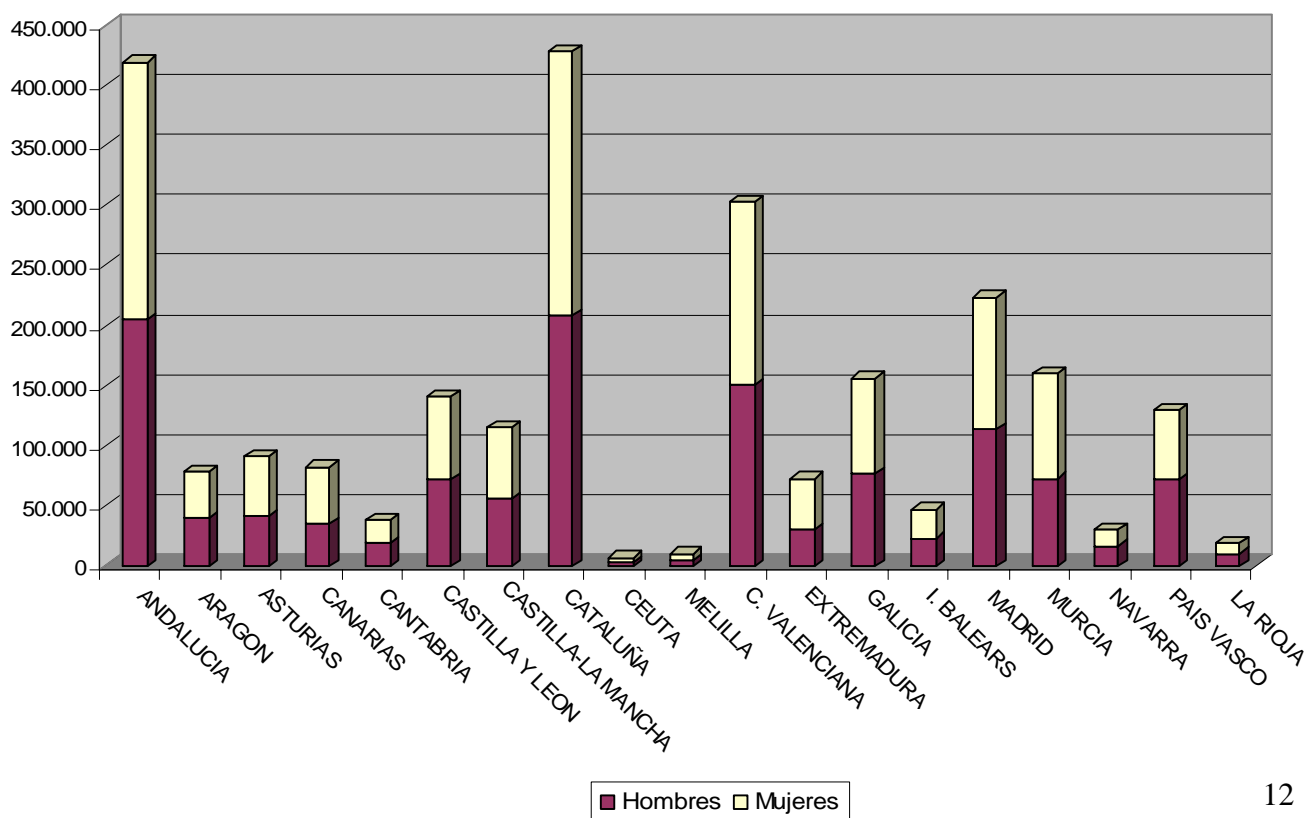
<b>Total Nacional</b>		<b>1.252.637</b>	<b>1.300.243</b>	<b>2.552.880</b>
-----------------------	--	------------------	------------------	------------------



### PERSONAS CON GRADO DE DISCAPACIDAD RECONOCIDO IGUAL O MAYOR AL 33%



### PERSONAS CON GRADO DE DISCAPACIDAD RECONOCIDO IGUAL O MAYOR AL 33%

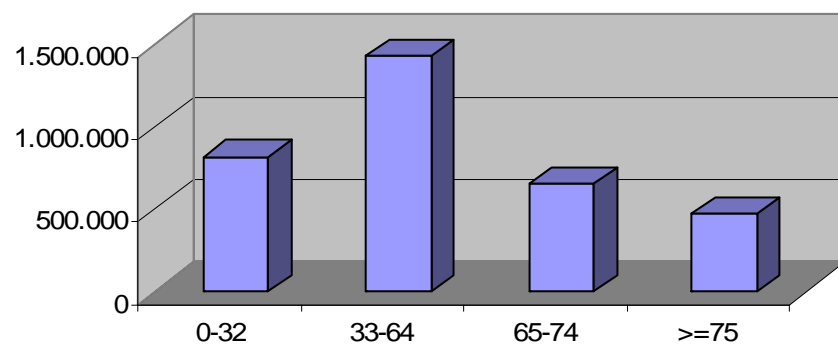




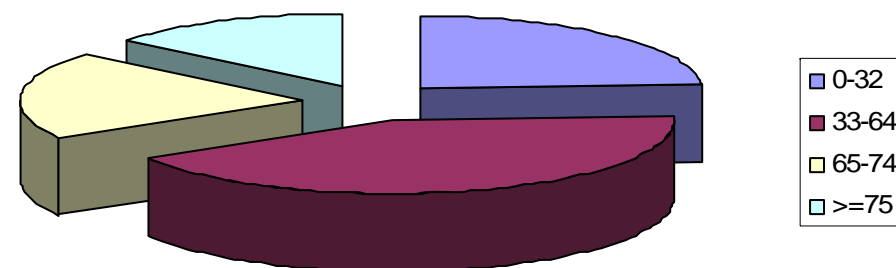
## PERSONAS VALORADAS, DISTRIBUCIÓN SEGÚN TRAMOS DE GRADO

GRADO	Hombres		Mujeres		Total	
	Porcentual	Absoluto	Porcentual	Absoluto	Porcentual	Absoluto
0-32	24,85%	414.231	23,54%	400.346	24,19%	814.577
33-64	44,66%	744.480	40,28%	685.056	42,45%	1.429.536
65-74	18,08%	301.361	20,76%	353.123	19,44%	654.484
>=75	12,41%	206.796	15,41%	262.064	13,92%	468.860
	100,00%	1.666.868	100,00%	1.700.589	100,00%	3.367.457

PERSONAS VALORADAS, DISTRIBUCIÓN SEGÚN TRAMOS DE GRADO



PERSONAS VALORADAS, DISTRIBUCIÓN SEGÚN TRAMOS DE GRADO





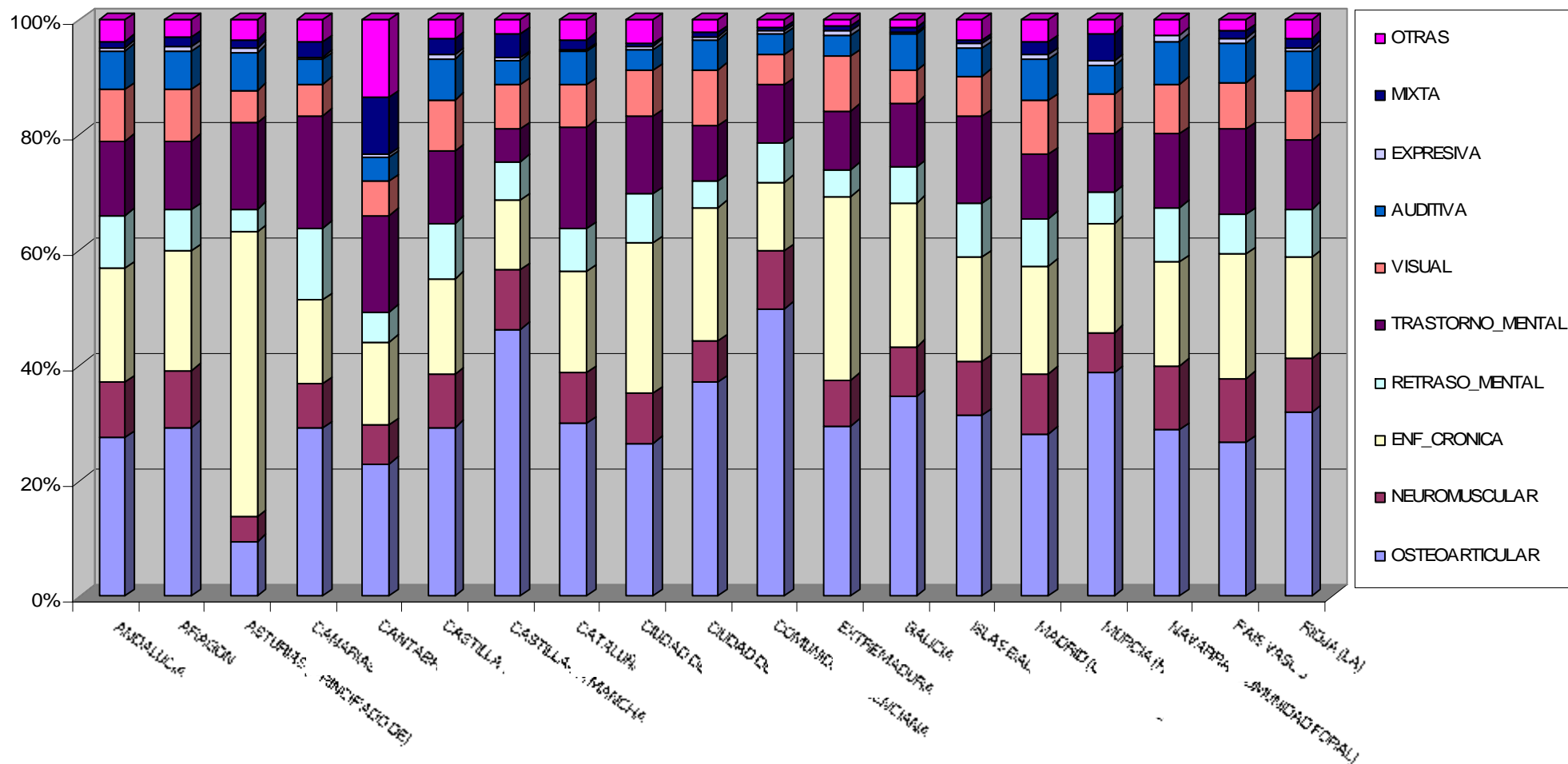
## PERSONAS VALORADAS. DISTRIBUCIÓN SEGÚN CC.AA. Y TIPO DE PRIMERA DEFICIENCIA (\*) QUE CONCURRE

AUTONOMIA	OSTEOARTI- CULAR	NEUROMUS- CULAR	ENF. CRONICA	INTELLECTUAL	MENTAL	VISUAL	AUDITIVA	EXPRESIVA	MIXTA	OTRAS	TOTAL
ANDALUCIA	157.720	55.679	114.091	52.548	74.054	51.550	38.616	3.012	6.122	21.700	575.092
ARAGON	30.100	10.125	21.184	7.490	12.191	9.122	6.821	760	1.705	3.192	102.690
ASTURIAS (PRINCIPADO DE)	8.689	3.881	44.947	3.662	13.608	5.155	6.069	672	1.321	3.124	91.128
CANARIAS	28.333	7.371	14.231	12.080	18.912	5.342	4.113	356	2.500	3.820	97.058
CANTABRIA	8.909	2.597	5.642	2.023	6.508	2.292	1.626	197	3.811	5.249	38.854
CASTILLA Y LEON	62.483	19.911	35.366	20.433	26.711	19.063	15.305	1.617	5.885	6.936	213.710
CASTILLA-LA MANCHA	67.376	14.947	17.619	9.832	8.259	11.101	6.265	492	5.989	3.766	145.646
CATALUÑA	160.238	47.850	94.065	39.249	95.560	38.711	30.713	2.009	9.415	18.675	536.485
CIUDAD DE CEUTA	2.501	810	2.468	794	1.271	758	330	66	28	398	9.424
CIUDAD DE MELILLA	4.514	868	2.832	552	1.172	1.181	637	70	77	277	12.180
COMUNIDAD VALENCIANA	201.070	39.949	48.311	27.085	41.016	21.263	14.546	1.457	2.307	5.927	402.931
EXTREMADURA	30.473	8.233	32.879	4.791	10.530	9.752	3.618	835	942	1.150	103.203
GALICIA	71.880	17.860	51.806	12.682	23.060	11.587	13.128	734	1.592	2.923	207.252
ISLAS BALEARES	17.990	5.254	10.408	5.402	8.648	3.979	2.802	393	344	2.063	57.283
MADRID (COMUNIDAD DE)	97.897	36.299	64.949	28.761	38.498	32.783	24.877	2.387	8.077	13.184	347.712
MURCIA (REGION DE)	78.820	14.466	38.692	10.735	20.937	13.987	10.117	1.552	9.714	4.865	203.885
NAVARRA (COMUNIDAD FORAL)	12.222	4.650	7.605	4.000	5.413	3.657	3.119	465	16	1.098	42.245
PAIS VASCO	41.571	17.246	33.561	10.555	23.201	12.693	10.618	1.302	1.857	3.096	155.700
RIOJA (LA)	7.984	2.297	4.414	2.088	2.958	2.169	1.671	181	412	805	24.979
	<b>1.090.770</b>	<b>310.293</b>	<b>645.070</b>	<b>254.762</b>	<b>432.507</b>	<b>256.145</b>	<b>194.991</b>	<b>18.557</b>	<b>62.114</b>	<b>102.248</b>	<b>3.367.457</b>

(\*) En la discapacidad de una misma persona pueden concurrir más de una deficiencia



## Personas Valoradas. Distribución según CCAA y tipo de discapacidad

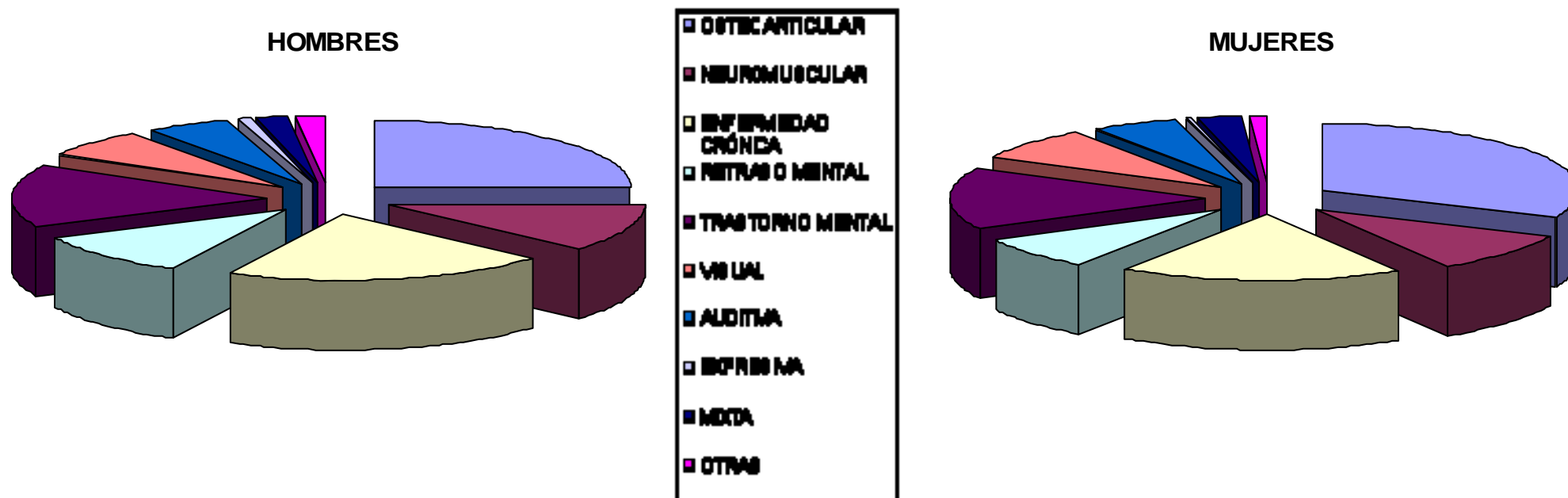




## PERSONAS CON GRADO DE DISCAPACIDAD RECONOCIDO IGUAL O MAYOR AL 33%. DISTRIBUCIÓN SEGÚN TIPOS DE DE PRIMERA DEFICIENCIA(\*) QUE CONCURRE

SEXO	OSTEOARTICULAR	NEUROMUSCULAR	ENF. CRÓNICA	INTELECTUAL	MENTAL	VISUAL	AUDITIVA	EXPRESIVA	MIXTA	OTRAS	TOTAL
H	313.693	145.862	257.229	135.589	186.766	86.816	69.254	9.514	24.919	22.995	1.252.637
M	413.158	126.338	232.469	102.592	197.628	103.002	71.742	3.106	34.440	15.768	1.300.243
	726.851	272.200	489.698	238.181	384.394	189.818	140.996	12.620	59.359	38.763	2.552.880

(\*) En la discapacidad de una misma persona pueden concurrir más de una deficiencia



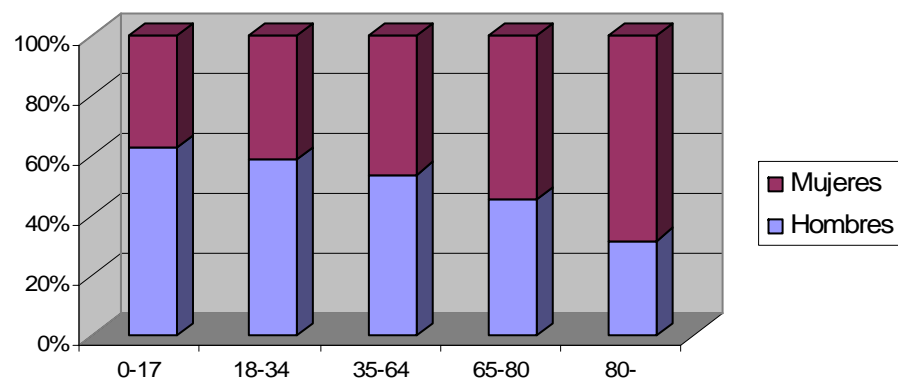




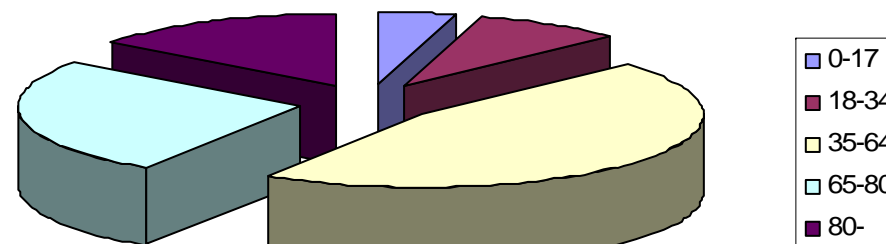
**PERSONAS CON GRADO DE DISCAPACIDAD RECONOCIDO IGUAL O MAYOR AL 33%.  
DISTRIBUCIÓN SEGÚN TRAMOS DE EDAD A FECHA DE 31-12-2011**

Tramo de edad	Hombres	Mujeres	Total
0-17	69.292	41.716	111.008
18-34	131.566	92.147	223.713
35-64	631.172	546.749	1.177.921
65-80	300.779	360.945	661.724
80-	119.828	258.686	378.514
	<b>1.252.637</b>	<b>1.300.243</b>	<b>2.552.880</b>

PERSONAS CON GRADO DE DISCAPACIDAD RECONOCIDO IGUAL O MAYOR AL 33%.



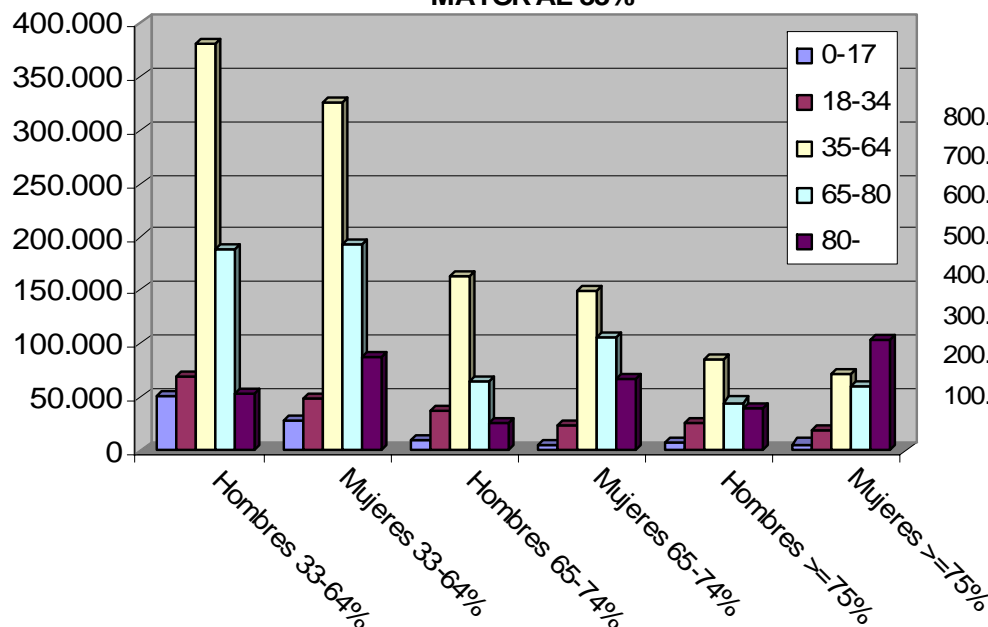
PERSONAS CON GRADO DE DISCAPACIDAD RECONOCIDO IGUAL O MAYOR AL 33%.





<b>PERSONAS CON GRADO DE DISCAPACIDAD RECONOCIDO IGUAL O MAYOR AL 33%. DISTRIBUCIÓN SEGÚN TRAMOS DE EDAD A FECHA DE 31-12-2011</b>										
<b>EDAD</b>	<b>Hombres 33-64%</b>	<b>Mujeres 33-64%</b>	<b>Total 33- 64%</b>	<b>Hombres 65-74%</b>	<b>Mujeres 65-74%</b>	<b>Total 65-74%</b>	<b>Hombres ≥75%</b>	<b>Mujeres ≥75%</b>	<b>Total ≥75%</b>	<b>TOTAL</b>
0-17	51.001	28.975	79.976	9.418	6.123	15.541	8.873	6.618	15.491	111.008
18-34	68.911	49.384	118.295	36.836	24.298	61.134	25.819	18.465	44.284	223.713
35-64	381.647	324.994	706.641	162.922	149.673	312.595	86.603	72.082	158.685	1.177.921
65-80	189.166	194.186	383.352	65.976	105.995	171.971	45.637	60.764	106.401	661.724
80-	53.755	87.517	141.272	26.209	67.034	93.243	39.864	104.135	143.999	378.514
	<b>744.480</b>	<b>685.056</b>	<b>1.429.536</b>	<b>301.361</b>	<b>353.123</b>	<b>654.484</b>	<b>206.796</b>	<b>262.064</b>	<b>468.860</b>	<b>2.552.880</b>

**PERSONAS CON GRADO DE DISCAPACIDAD RECONOCIDO IGUAL O MAYOR AL 33%**



**PERSONAS CON GRADO DE DISCAPACIDAD RECONOCIDO IGUAL O MAYOR AL 33%**

