

# **BASE ESTATAL DE DATOS DE PERSONAS CON DISCAPACIDAD**

**(Informe a 31/12/2012)**

Madrid, 28 de noviembre 2013  
**SUBDIRECCIÓN GENERAL DE PLANIFICACIÓN,  
ORDENACIÓN Y EVALUACIÓN**



# ÍNDICE

- **Introducción.....3**
- **Personas valoradas. Distribución según CC.AA. y Provincia.....5**
- **Personas con grado de discapacidad reconocido igual o mayor al 33%. Distribución según CC.AA y Provincia.....9**
- **Personas valoradas. Distribución según tramos de grado (datos absolutos y porcentuales).....13**
- **Personas valoradas. Distribución según CC.AA y tipo de primera deficiencia.....14**
- **Personas con grado de discapacidad reconocido igual o mayor al 33%. Distribución según tipo de primera deficiencia.....16**
- **Personas con grado de discapacidad reconocido igual o mayor al 33%. Distribución según tramos de edad.....17**
- **Personas con grado de discapacidad reconocido igual o mayor al 33%. Distribución según tramos de edad y grado.....18**



## INTRODUCCIÓN

---

### Ámbito

La información recogida actualmente en la base de datos es la relativa al histórico de la gestión de valoraciones en las distintas Comunidades Autónomas que conforman el Estado Español, incluidas las Ciudades Autónomas de Ceuta y Melilla.

No es un registro oficial de personas con reconocimiento de situación de discapacidad. Dispone de información sobre las características de las personas valoradas a efectos de la calificación de su grado de discapacidad, para la realización de estudios epidemiológicos.

### Contenido

Actualización a diciembre de 2012, integrada por la agregación de los datos aportados por todas las CC. AA., a los que se les ha aplicado proceso de validación y control de vivencia mediante cruce con fichero histórico de personas fallecidas facilitado por el INE, resultando un total de 3.478.395 registros correspondientes a las personas que les ha sido valorado su grado de discapacidad.

El colectivo de personas que han resultado con un grado de discapacidad igual o superior al 33 % y como tal con la consideración de personas en situación de discapacidad, es de 2.640.300; 87.420 más que en 2011, lo que no indica necesariamente que haya aumentado significativamente el número de personas con discapacidad sino que son los registros que han cumplido criterios de validación de información obligatoria para la finalidad de los datos, se ha mejorado la calidad de los datos recibidos, pudiendo existir diferencias con los registros de las Bases de Datos de las Comunidades Autónomas.

Dichos datos se recogen, más adelante en tablas, agrupados en intervalos de gravedad de la discapacidad y tomando en consideración las variables: sexo, edad, deficiencia y ámbito geográfico.

### Clasificación de la deficiencia que incorpora

En 1991 el entonces Instituto Nacional de Servicios Sociales, para el tratamiento informático de la información contenida en los expedientes de valoración, elaboró Códigos de Deficiencia, Diagnóstico y Etiología, con los que ordenar las condiciones de salud que pueden derivar en reconocimiento de grado de discapacidad.

El concepto de deficiencia suele coincidir con el que la Clasificación Internacional del Funcionamiento de la Discapacidad y de la Salud (CIF/OMS-2001) define el primer nivel de consecuencias de las "condiciones de salud", si bien fue necesario adaptar la



estructura de la OMS a la información contenida en los dictámenes que constituían en ese momento el histórico de reconocimientos.

Los códigos de deficiencias contienen un total de 105 tipos, a cada uno de los cuales se le ha sido asignado un código numérico. Para facilitar el tratamiento de los datos, las deficiencias se agrupan según las estructuras o funciones alteradas.

Las clases de deficiencias que resultan de esta agrupación son las siguientes:

- Osteoarticulares
- De los Sistemas Nervioso y Muscular (neuromusculares)
- Visuales
- Auditivas
- Expresivas
- Intelectual
- Mental
- De los órganos internos y de la piel
- Mixta
- Otras

Actualmente la codificación de los diagnósticos de las “condiciones de salud” que llevan asociadas las deficiencias es mapeada a la de la Clasificación Estadística Internacional de Enfermedades y problemas relacionados con la salud (CIE-10/OMS), con la finalidad de ir progresivamente introduciendo esta clasificación en la Base de Datos.



## PERSONAS VALORADAS. DISTRIBUCIÓN SEGÚN CC.AA. Y PROVINCIA

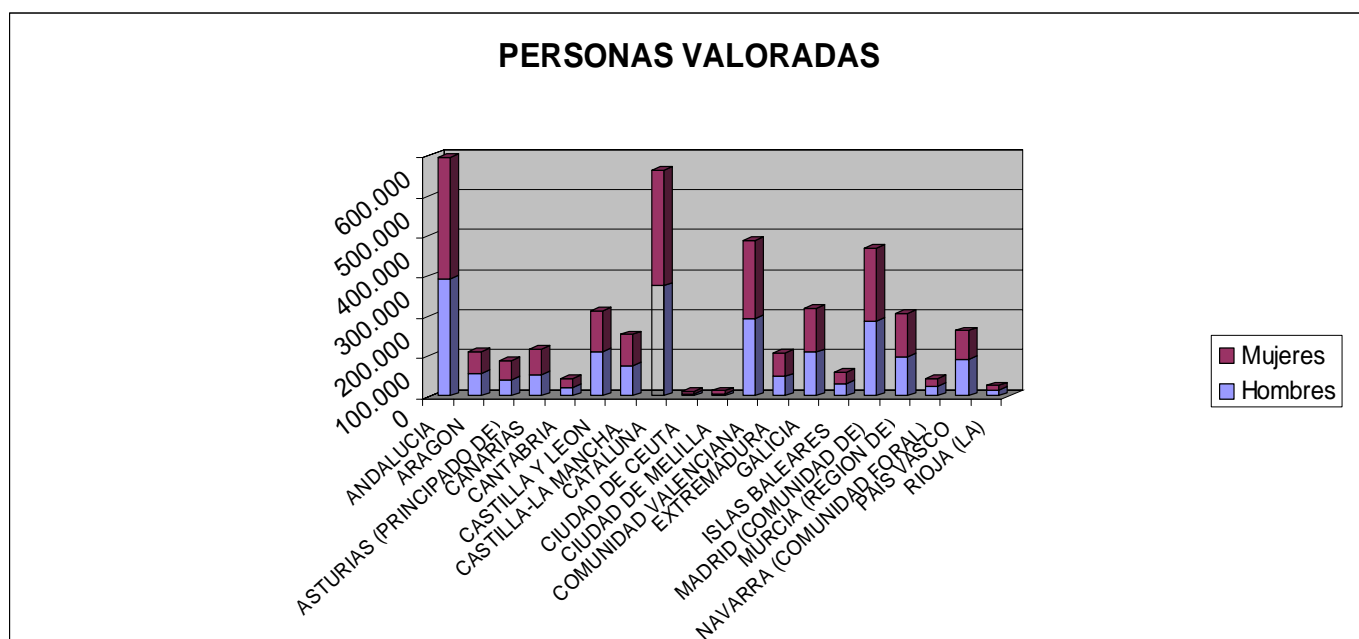
	Hombres	Mujeres	Total
<b>ANDALUCIA</b>			
ALMERIA	21.945	28.410	50.355
CADIZ	53.395	53.191	106.586
CORDOBA	27.785	26.094	53.879
GRANADA	30.164	27.609	57.773
HUELVA	22.161	23.009	45.170
JAEN	22.443	20.870	43.313
MALAGA	55.046	58.760	113.806
SEVILLA	59.883	63.249	123.132
Total: ANDALUCIA	<b>292.822</b>	<b>301.192</b>	<b>594.014</b>
<b>ARAGON</b>			
HUESCA	9.458	9.625	19.083
TERUEL	4.212	3.195	7.407
ZARAGOZA	41.756	40.938	82.694
Total: ARAGON	<b>55.426</b>	<b>53.758</b>	<b>109.184</b>
<b>ASTURIAS (PRINCIPADO DE)</b>			
ASTURIAS	40.412	47.792	88.204
Total: ASTURIAS (PRINCIPADO DE)	<b>40.412</b>	<b>47.792</b>	<b>88.204</b>
<b>CANARIAS</b>			
LAS PALMAS	27.868	29.572	57.440
S.C. TENERIFE	23.679	34.380	58.059
Total: CANARIAS	<b>51.547</b>	<b>63.952</b>	<b>115.499</b>
<b>CANTABRIA</b>			
CANTABRIA	21.837	21.140	42.977
Total: CANTABRIA	<b>21.837</b>	<b>21.140</b>	<b>42.977</b>
<b>CASTILLA Y LEON</b>			
AVILA	7.291	7.560	14.851
BURGOS	14.703	12.043	26.746
LEON	28.108	24.158	52.266
PALENCIA	9.485	7.762	17.247
SALAMANCA	12.018	12.921	24.939
SEGOVIA	5.608	5.658	11.266
SORIA	3.672	3.712	7.384
VALLADOLID	22.315	19.398	41.713
ZAMORA	7.418	7.745	15.163
Total: CASTILLA Y LEON	<b>110.618</b>	<b>100.957</b>	<b>211.575</b>



<b>CASTILLA-LA MANCHA</b>				
	ALBACETE	17.073	18.872	35.945
	CIUDAD REAL	20.845	20.078	40.923
	CUENCA	9.577	11.107	20.684
	GUADALAJARA	8.519	8.104	16.623
	TOLEDO	19.695	19.540	39.235
Total: CASTILLA-LA MANCHA		<b>75.709</b>	<b>77.701</b>	<b>153.410</b>
<b>CATALUÑA</b>				
	BARCELONA	209.335	223.256	432.591
	GERONA	20.911	19.378	40.289
	LLEIDA	16.264	17.014	33.278
	TARRAGONA	28.132	27.994	56.126
Total: CATALUÑA		<b>274.642</b>	<b>287.642</b>	<b>562.284</b>
<b>CIUDAD DE CEUTA</b>				
	CEUTA	4.430	5.934	10.364
Total: CIUDAD DE CEUTA		<b>4.430</b>	<b>5.934</b>	<b>10.364</b>
<b>CIUDAD DE MELILLA</b>				
	MELILLA	5.272	7.263	12.535
Total: CIUDAD DE MELILLA		<b>5.272</b>	<b>7.263</b>	<b>12.535</b>
<b>COMUNIDAD VALENCIANA</b>				
	ALICANTE	52.520	55.660	108.180
	CASTELLON	21.002	20.214	41.216
	VALENCIA	120.680	118.017	238.697
Total: COMUNIDAD VALENCIANA		<b>194.202</b>	<b>193.891</b>	<b>388.093</b>
<b>EXTREMADURA</b>				
	BADAJOS	29.434	37.551	66.985
	CACERES	18.334	20.397	38.731
Total: EXTREMADURA		<b>47.768</b>	<b>57.948</b>	<b>105.716</b>
<b>GALICIA</b>				
	A CORUÑA	43.670	45.712	89.382
	LUGO	15.687	14.047	29.734
	OURENSE	13.278	12.388	25.666
	PONTEVEDRA	36.074	36.599	72.673
Total: GALICIA		<b>108.709</b>	<b>108.746</b>	<b>217.455</b>
<b>ISLAS BALEARES</b>				
	BALEARES	30.032	29.750	59.782
Total: ISLAS BALEARES		<b>30.032</b>	<b>29.750</b>	<b>59.782</b>



<b>MADRID (COMUNIDAD DE)</b>			
MADRID	187.288	182.007	369.295
<b>Total: MADRID (COMUNIDAD DE)</b>	<b>187.288</b>	<b>182.007</b>	<b>369.295</b>
<b>MURCIA (REGION DE)</b>			
MURCIA	97.888	108.960	206.848
<b>Total: MURCIA (REGION DE)</b>	<b>97.888</b>	<b>108.960</b>	<b>206.848</b>
<b>NAVARRA (COMUNIDAD FORAL)</b>			
NAVARRA	23.479	19.263	42.742
<b>Total: NAVARRA (COMUNIDAD FORAL)</b>	<b>23.479</b>	<b>19.263</b>	<b>42.742</b>
<b>PAIS VASCO</b>			
GUIPUZCOA	29.367	24.418	53.785
VITORIA	12.398	10.448	22.846
VIZCAYA	48.870	37.298	86.168
<b>Total: PAIS VASCO</b>	<b>90.635</b>	<b>72.164</b>	<b>162.799</b>
<b>RIOJA (LA)</b>			
LA RIOJA	14.081	11.538	25.619
<b>Total: RIOJA (LA)</b>	<b>14.081</b>	<b>11.538</b>	<b>25.619</b>
<b>Total Nacional</b>	<b>1.726.797</b>	<b>1.751.598</b>	<b>3.478.395</b>





**PERSONAS CON GRADO DE DISCAPACIDAD RECONOCIDO IGUAL O MAYOR AL 33%.  
DISTRIBUCIÓN SEGÚN CC.AA. Y PROVINCIA**

		Hombres	Mujeres	Total
<b>ANDALUCIA</b>				
	ALMERIA	15.512	21.227	36.739
	CADIZ	37.969	35.888	73.857
	CORDOBA	19.527	18.460	37.987
	GRANADA	22.040	19.855	41.895
	HUELVA	16.087	16.938	33.025
	JAEN	16.215	15.240	31.455
	MALAGA	43.228	48.066	91.294
	SEVILLA	40.287	41.167	81.454
Total: ANDALUCIA		<b>210.865</b>	<b>216.841</b>	<b>427.706</b>
<b>ARAGON</b>				
	HUESCA	7.469	7.939	15.408
	TERUEL	3.034	2.323	5.357
	ZARAGOZA	31.360	30.868	62.228
Total: ARAGON		<b>41.863</b>	<b>41.130</b>	<b>82.993</b>
<b>ASTURIAS (PRINCIPADO DE)</b>				
	ASTURIAS	40.368	47.757	88.125
Total: ASTURIAS (PRINCIPADO DE)		<b>40.368</b>	<b>47.757</b>	<b>88.125</b>
<b>CANARIAS</b>				
	LAS PALMAS	21.539	22.745	44.284
	S.C. TENERIFE	21.335	31.454	52.789
Total: CANARIAS		<b>42.874</b>	<b>54.199</b>	<b>97.073</b>
<b>CANTABRIA</b>				
	CANTABRIA	21.837	21.140	42.977
Total: CANTABRIA		<b>21.837</b>	<b>21.140</b>	<b>42.977</b>
<b>CASTILLA Y LEON</b>				
	AVILA	5.625	6.099	11.724
	BURGOS	11.804	9.944	21.748
	LEON	19.546	17.342	36.888
	PALENCIA	7.176	6.100	13.276
	SALAMANCA	8.616	9.479	18.095
	SEGOVIA	3.990	4.341	8.331
	SORIA	2.867	3.066	5.933
	VALLADOLID	15.946	14.149	30.095
	ZAMORA	5.472	6.015	11.487
Total: CASTILLA Y LEON		<b>81.042</b>	<b>76.535</b>	<b>157.577</b>

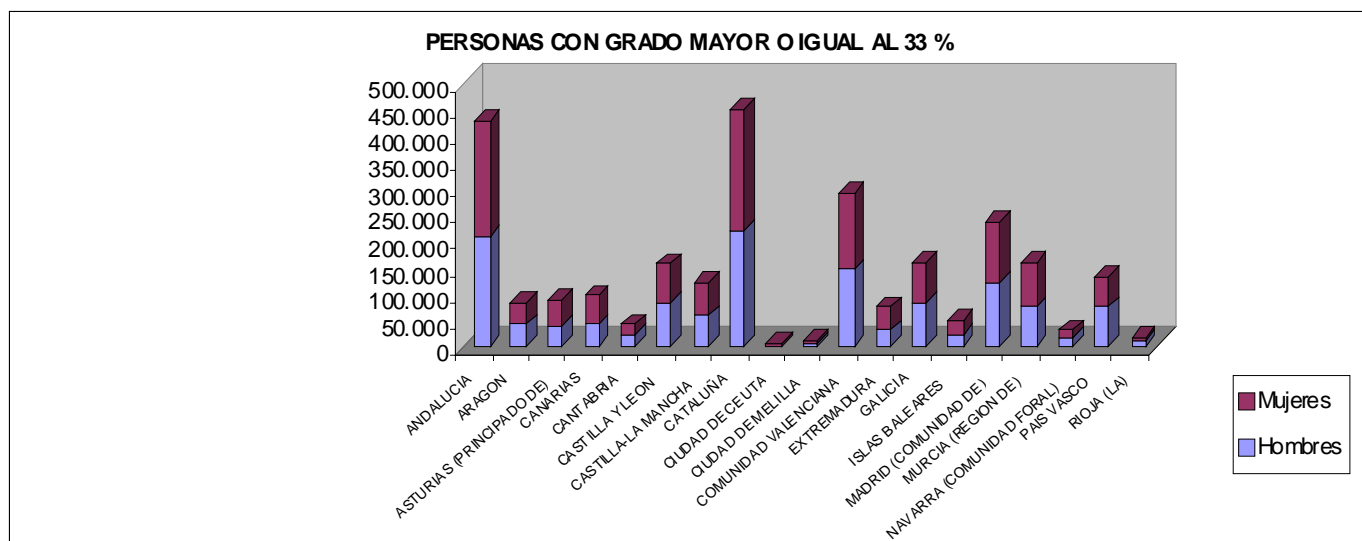




<b>CASTILLA-LA MANCHA</b>				
	ALBACETE	13.646	14.431	28.077
	CIUDAD REAL	14.910	14.654	29.564
	CUENCA	8.572	9.998	18.570
	GUADALAJARA	6.517	6.675	13.192
	TOLEDO	15.383	15.575	30.958
Total: CASTILLA-LA MANCHA		<b>59.028</b>	<b>61.333</b>	<b>120.361</b>
<b>CATALUÑA</b>				
	BARCELONA	167.301	179.601	346.902
	GERONA	17.764	16.489	34.253
	LLEIDA	12.296	13.191	25.487
	TARRAGONA	22.582	22.469	45.051
Total: CATALUÑA		<b>219.943</b>	<b>231.750</b>	<b>451.693</b>
<b>CIUDAD DE CEUTA</b>				
	CEUTA	3.351	4.652	8.003
Total: CIUDAD DE CEUTA		<b>3.351</b>	<b>4.652</b>	<b>8.003</b>
<b>CIUDAD DE MELILLA</b>				
	MELILLA	4.408	6.017	10.425
Total: CIUDAD DE MELILLA		<b>4.408</b>	<b>6.017</b>	<b>10.425</b>
<b>COMUNIDAD VALENCIANA</b>				
	ALICANTE	36.990	39.702	76.692
	CASTELLON	17.114	16.804	33.918
	VALENCIA	90.315	89.752	180.067
Total: COMUNIDAD VALENCIANA		<b>144.419</b>	<b>146.258</b>	<b>290.677</b>
<b>EXTREMADURA</b>				
	BADAJOS	19.690	28.086	47.776
	CACERES	11.054	14.216	25.270
Total: EXTREMADURA		<b>30.744</b>	<b>42.302</b>	<b>73.046</b>
<b>GALICIA</b>				
	A CORUÑA	31.042	33.466	64.508
	LUGO	10.662	9.640	20.302
	OURENSE	9.757	9.382	19.139
	PONTEVEDRA	28.593	29.115	57.708
Total: GALICIA		<b>80.054</b>	<b>81.603</b>	<b>161.657</b>
<b>ISLAS BALEARES</b>				
	BALEARES	23.893	24.583	48.476
Total: ISLAS BALEARES		<b>23.893</b>	<b>24.583</b>	<b>48.476</b>

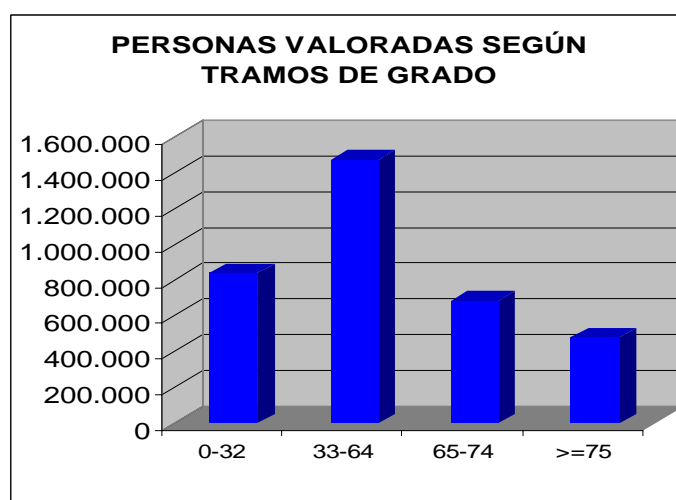
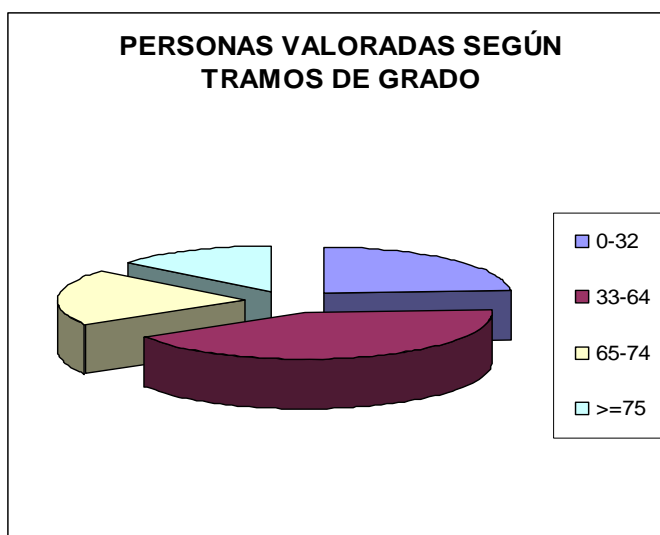


<b>MADRID (COMUNIDAD DE)</b>			
MADRID	119.411	115.024	234.435
<b>Total: MADRID (COMUNIDAD DE)</b>	<b>119.411</b>	<b>115.024</b>	<b>234.435</b>
<b>MURCIA (REGION DE)</b>			
MURCIA	73.652	87.479	161.131
<b>Total: MURCIA (REGION DE)</b>	<b>73.652</b>	<b>87.479</b>	<b>161.131</b>
<b>NAVARRA (COMUNIDAD FORAL)</b>			
NAVARRA	16.782	13.384	30.166
<b>Total: NAVARRA (COMUNIDAD FORAL)</b>	<b>16.782</b>	<b>13.384</b>	<b>30.166</b>
<b>PAIS VASCO</b>			
GUIPUZCOA	29.367	24.418	53.785
VITORIA	9.077	7.764	16.841
VIZCAYA	36.814	27.279	64.093
<b>Total: PAIS VASCO</b>	<b>75.258</b>	<b>59.461</b>	<b>134.719</b>
<b>RIOJA (LA)</b>			
LA RIOJA	10.343	8.717	19.060
<b>Total: RIOJA (LA)</b>	<b>10.343</b>	<b>8.717</b>	<b>19.060</b>
<b>Total Nacional</b>	<b>1.300.135</b>	<b>1.340.165</b>	<b>2.640.300</b>





PERSONAS VALORADAS, DISTRIBUCIÓN SEGÚN TRAMOS DE GRADO						
	Hombres		Mujeres		Total	
GRADO	Porcentual	Absoluto	Porcentual	Absoluto	Porcentual	Absoluto
0-32	24,71%	426.662	23,49%	411.433	24,09%	838.095
33-64	44,68%	771.611	40,19%	703.899	42,42%	1.475.510
65-74	18,30%	316.061	21,04%	368.467	19,68%	684.528
>=75	12,30%	212.463	15,29%	267.799	13,81%	480.262
	<b>100,00%</b>	<b>1.726.797</b>	<b>100,00%</b>	<b>1.751.598</b>	<b>100,00%</b>	<b>3.478.395</b>



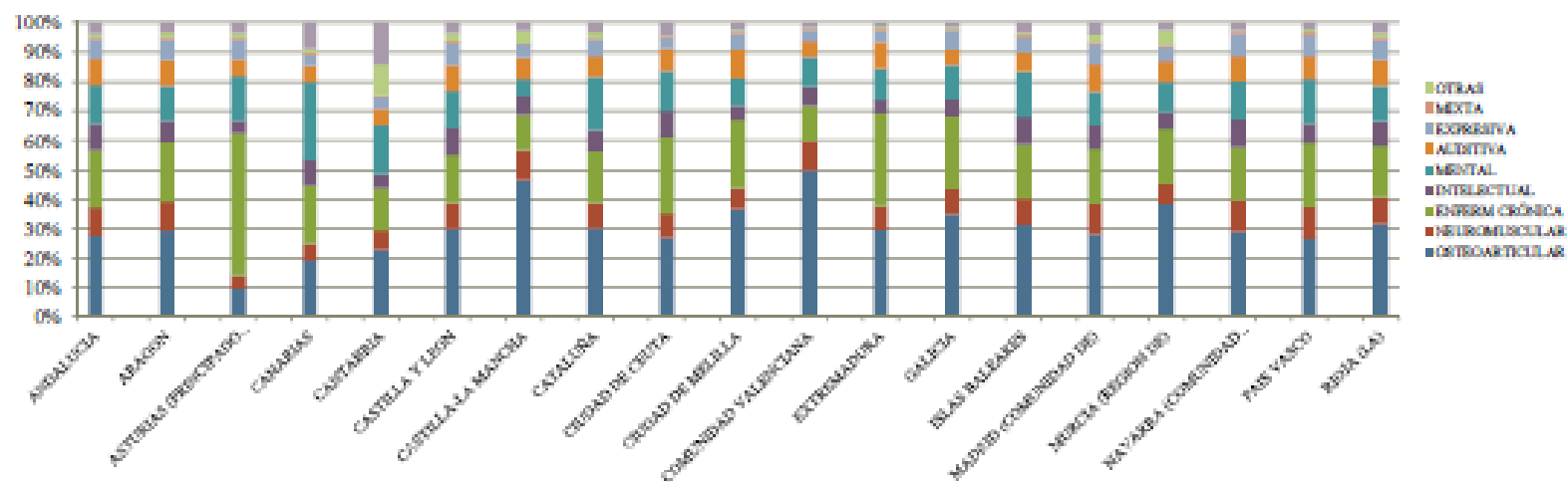
## PERSONAS VALORADAS. DISTRIBUCIÓN SEGÚN CC.AA. Y TIPO DE PRIMERA DEFICIENCIA (\*) QUE CONCURRE

AUTONOMIA	OSTEOARTI-CULAR	NEUROMUS-CULAR	ENF. CRONICA	INTELECTUAL	MENTAL	VISUAL	AUDITIVA	EXPRESIVA	MIXTA	OTRAS	TOTAL
ANDALUCIA	163.750	57.104	116.076	53.776	78.023	52.912	40.383	3.115	6.285	22.590	594.014
ARAGON	32.105	10.665	22.154	8.024	13.024	9.546	7.382	782	2.015	3.487	109.184
ASTURIAS (PRINCIPADO DE)	8.524	3.812	42.907	3.634	13.356	5.052	5.964	654	1.245	3.056	88.204
CANARIAS	22.215	6.446	22.990	9.936	30.851	6.081	4.300	1.046	1.564	10.070	115.499
CANTABRIA	9.807	2.769	6.201	2.120	7.138	2.393	1.797	205	4.509	6.038	42.977
CASTILLA Y LEON	62.885	19.087	34.404	19.685	26.521	18.695	15.440	1.564	6.214	7.080	211.575
CASTILLA-LA MANCHA	71.637	15.376	18.517	10.015	8.661	11.523	6.575	505	6.485	4.116	153.410
CATALUÑA	168.176	49.929	99.179	40.112	101.784	39.922	32.568	2.092	10.131	18.391	562.284
CIUDAD DE CEUTA	2.771	889	2.706	893	1.407	798	357	66	28	449	10.364
CIUDAD DE MELILLA	4.596	881	2.921	579	1.194	1.236	667	73	83	305	12.535
COMUNIDAD VALENCIANA	194.096	38.141	45.908	26.457	39.261	20.665	14.242	1.408	2.126	5.789	388.093
EXTREMADURA	31.349	8.498	33.449	4.862	10.963	9.918	3.713	858	923	1.183	105.716
GALICIA	75.859	18.693	53.788	13.145	24.625	12.092	13.788	771	1.607	3.087	217.455
ISLAS BALEARES	18.784	5.301	10.995	5.560	9.208	4.086	2.945	446	342	2.115	59.782
MADRID (COMUNIDAD DE)	103.927	37.827	68.928	30.208	42.067	33.950	26.400	2.566	9.237	14.185	369.295
MURCIA (REGION DE)	79.470	14.457	38.708	10.973	21.933	14.159	10.409	1.561	10.162	5.016	206.848
NAVARRA (COMUNIDAD FORAL)	12.255	4.715	7.658	4.069	5.562	3.730	3.184	467	13	1.089	42.742
PAIS VASCO	43.205	18.014	35.183	10.668	24.653	13.079	11.301	1.370	1.950	3.376	162.799
RIOJA (LA)	8.134	2.303	4.453	2.171	3.099	2.209	1.770	187	433	860	25.619
	<b>1.113.545</b>	<b>314.907</b>	<b>667.125</b>	<b>256.887</b>	<b>463.330</b>	<b>262.046</b>	<b>203.185</b>	<b>19.736</b>	<b>65.352</b>	<b>112.282</b>	<b>3.478.395</b>

(\*) En la discapacidad de una misma persona pueden concurrir más de una deficiencia



### PERSONAS VALORADAS SEGUN CC.AA. Y TIPO DE PRIMERA DEFICIENCIA QUE CONCURRE

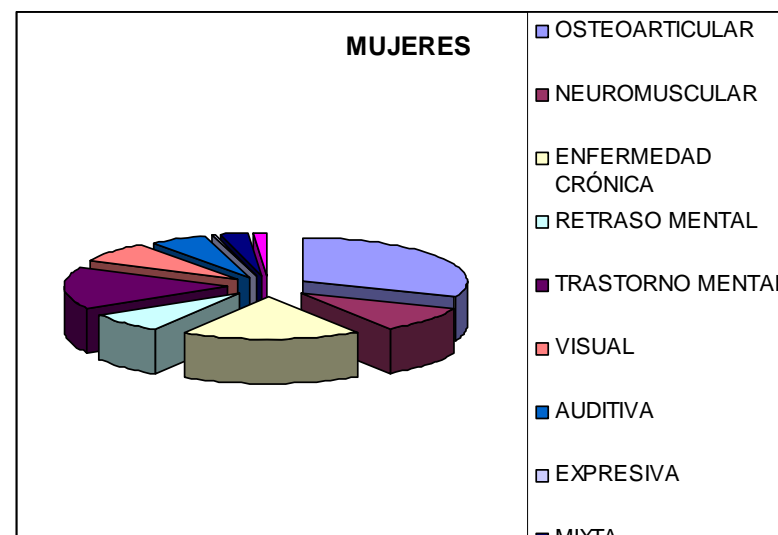
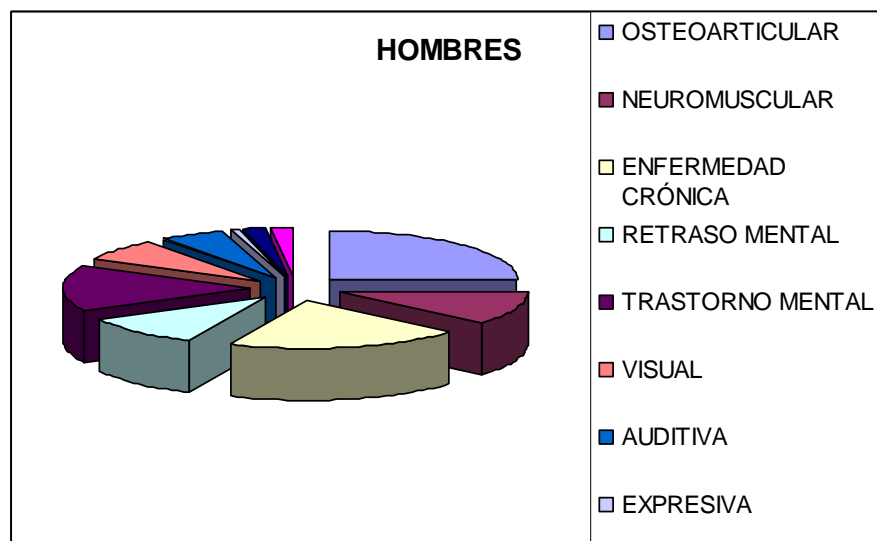




**PERSONAS CON GRADO DE DISCAPACIDAD RECONOCIDO IGUAL O MAYOR AL 33%.  
DISTRIBUCIÓN SEGÚN TIPOS DE DE PRIMERA DEFICIENCIA(\*) QUE CONCURRE**

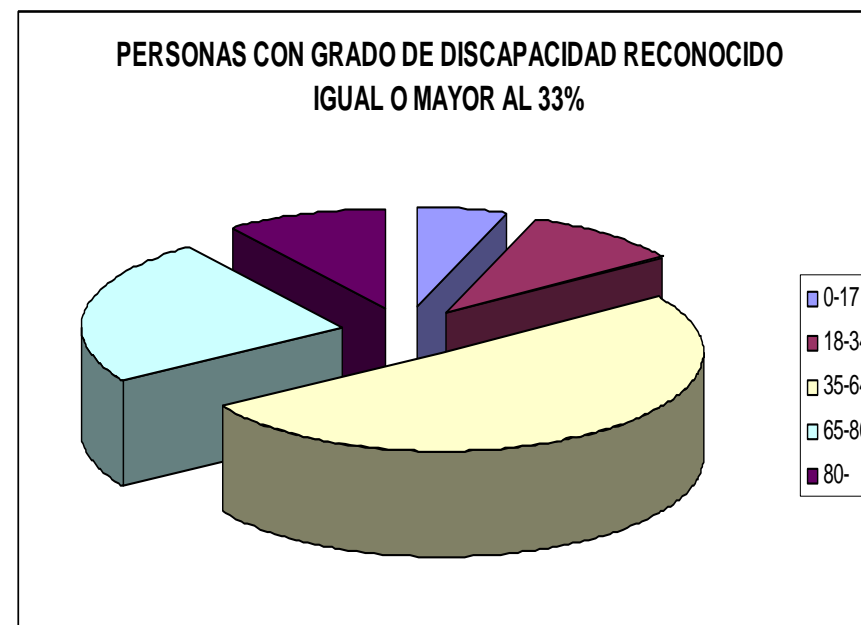
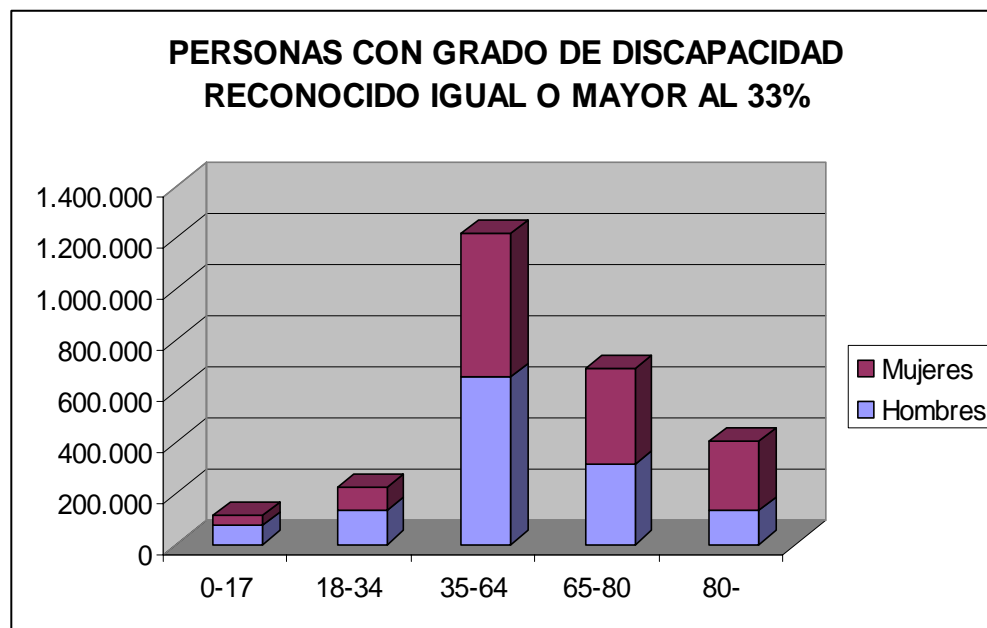
SEXO	OSTEOARTI- CULAR	NEUROMUS- CULAR	ENF. CRÓNICA	INTELECTUAL	MENTAL	VISUAL	AUDITIVA	EXPRESIVA	MIXTA	OTRAS	TOTAL
H	324.077	147.716	265.369	137.464	201.495	89.049	73.151	10.134	26.429	25.251	1.300.135
M	413.158	126.338	232.469	102.592	197.628	103.002	71.742	3.106	34.440	15.768	1.300.243
	<b>742.309</b>	<b>275.938</b>	<b>506.202</b>	<b>241.016</b>	<b>412.833</b>	<b>193.834</b>	<b>148.526</b>	<b>13.637</b>	<b>62.440</b>	<b>43.565</b>	<b>2.640.300</b>

(\*) En la discapacidad de una misma persona pueden concurrir más de una deficiencia





PERSONAS CON GRADO DE DISCAPACIDAD RECONOCIDO IGUAL O MAYOR AL 33%. DISTRIBUCIÓN SEGÚN TRAMOS DE EDAD A FECHA DE 31-12-2012			
Tramo de edad	Hombres	Mujeres	Total
0-17	72.689	42.956	115.645
18-34	130.027	90.883	220.910
35-64	651.775	562.184	1.213.959
65-80	315.355	368.673	684.028
80-	130.289	275.469	405.758
	<b>1.300.135</b>	<b>1.340.165</b>	<b>2.640.300</b>





PERSONAS CON GRADO DE DISCAPACIDAD RECONOCIDO IGUAL O MAYOR AL 33%. DISTRIBUCIÓN SEGUN TRAMOS DE EDAD A FECHA DE 31-12-2012										
EDAD	Hombres 33-64%	Mujeres 33-64%	Total 33-64%	Hombres 65-74%	Mujeres 65-74%	Total 65-74%	Hombres >=75%	Mujeres >=75%	Total >=75%	TOTAL
0-17	54.296	30.105	84.401	9.626	6.264	15.890	8.767	6.587	15.354	115.645
18-34	67.927	48.567	116.494	36.665	24.304	60.969	25.435	18.012	43.447	220.910
35-64	390.774	333.048	723.822	171.876	155.472	327.348	89.125	73.664	162.789	1.213.959
65-80	199.158	199.121	398.279	69.151	108.864	178.015	47.046	60.688	107.734	684.028
80-	59.456	93.058	152.514	28.743	73.563	102.306	42.090	108.848	150.938	405.758
	<b>771.611</b>	<b>703.899</b>	<b>1.475.510</b>	<b>316.061</b>	<b>368.467</b>	<b>684.528</b>	<b>212.463</b>	<b>267.799</b>	<b>480.262</b>	<b>2.640.300</b>

