

INFORMACIÓN SOBRE TRÁFICO Y USO DE LA PLATAFORMA WEB DEL IMERSO

Año 2018
Cuarto Trimestre

Secretaría General del Imerso

14 de enero de 2019

Se presentan a continuación los **resultados más significativos que sobre tráfico y uso de los distintos sitios que conforman la Plataforma Web del Imserso (PWI)** -excepto los relacionados con su Intranet- se han producido en el **cuarto trimestre de 2018**, el dato agregado de **todo el año 2018**, su **comparación con similares períodos de 2017** y **unos breves comentarios sobre los resultados obtenidos para el conjunto de 2018**.

El servicio que para Internet viene ofreciendo la actual plataforma web del Imserso abarca en el momento presente un total de **27 sitios web que comparten un mismo escenario tecnológico** y que corresponden a la propia página institucional del Instituto, en www.imserso.es, a su Sede Electrónica, a seis Centros de Referencia Estatal, a la de los cinco Centros de Atención a personas con discapacidad física (CAMF), a seis Centros de Recuperación de personas con discapacidad física (CRMF), a «Espacio Mayores», a la Red Intergubernamental Iberoamericana de Cooperación Técnica (Riicotec), a la Red de Ciudades y Comunidades Amigables con las Personas Mayores en el Estado español, a las revistas «Autonomía Personal» y «60 y más», y al *mini site* de soporte del Foro de Centros de Información en Productos de Apoyo (Iproa), así como a los «Espacios Colaborativos» y a la Plataforma de Teleformación del Imserso (PTI).

Continuando con los trabajos iniciados en el trimestre anterior y en línea con el objetivo de **reducir la excesiva segmentación de la información referida al Imserso** como consecuencia del elevado número de *sites* de la plataforma web, **se han integrado en la web del Imserso los contenidos que antes se servían desde el Portal de la Dependencia y Buenas Prácticas en Servicios Sociales**, procediéndose al correspondiente cierre definitivo de estos sitios; significar que en esta misma línea se ha trabajado en el trimestre con el sitio «Espacio Mayores», cuya integración en su totalidad en la web del Imserso está prevista para el 31 de diciembre de 2018.

En este trimestre, y si bien ha sido una actuación técnica transparente y sin repercusión para los usuarios, es de destacar la transformación en *site* del hasta entonces *mini site* de soporte de la Red de Ciudades y Comunidades Amigables con las Personas Mayores en el Estado español, como respuesta al desarrollo cada vez más significativo que este sitio está teniendo dentro de la PWI.

Por otra parte se ha continuado con la **revisión permanente** de los distintos sitios de la plataforma web al objeto de subsanar algunas deficiencias concretas de **accesibilidad**, en línea con el compromiso permanente del Imserso de mantener sujetos todos sus sitios web a las más estrictas pautas de accesibilidad y cuyo detalle, con las excepciones correspondientes (Sede Electrónica, documentos PDF y material multimedia), puede consultarse en la [página web del Imserso](#).

RESULTADOS DE LA PLATAFORMA WEB DEL IMSERSO (PWI) EN EL CUARTO TRIMESTRE DE 2018

Partiendo del análisis que Google Analytics realiza de la Plataforma web del Imserso, en el siguiente cuadro se recogen los datos más significativos del trimestre registrados en cada uno de los sitios web:

RESUMEN GENERAL DEL USO Y TRÁFICO DE LOS DISTINTOS SITIOS QUE CONFORMAN LA PLATAFORMA WEB DEL IMSERSO
CUARTO TRIMESTRE DE 2018

	Imserso	Sede Electr.	Portal Depend. ³	Ceapat	Ceadac	CRE DisDep	CRE Alzheimer.	CRE Enf. Raras	Creap	CAMF ¹	CRMF ²	Riicotec	RAP	Ciudades Amigs.	Espacio Mayores	60 y Más	Foro iProA	Buenas Prácticas Serv. Sociales ³	Espacios Colabora.	Teleformación	TOTALES
Sesiones	560.326	108.992	-	29.270	9.868	4.992	77.738	8.959	3.020	6.261	8.509	360	4.572	3.639	7.184	5.301	600	-	22.773	88.932	951.296
Usuarios	343.808	71.177	-	20.740	6.935	3.483	39.440	6.196	2.250	4.645	6.686	267	3.857	2.233	6.314	4.723	425	-	17.684	23.671	564.534
Páginas vistas	2.069.555	343.493	-	110.199	35.417	14.761	269.303	25.020	12.383	17.964	28.477	921	10.701	12.630	17.843	15.375	1.078	-	108.922	1.014.967	4.109.009
Páginas/sesión	3,69	3,15	-	3,76	3,59	2,96	3,46	2,79	4,10	2,87	3,35	2,56	2,34	3,47	2,48	2,90	1,80	-	4,78	11,41	4,32
Duración sesión	0:03:27	0:03:48	-	0:03:07	0:02:35	0:02:26	0:02:41	0:02:21	0:02:46	0:01:54	0:02:02	0:01:56	0:01:27	0:03:20	0:01:51	0:01:25	0:01:41	-	0:01:38	0:10:45	0:02:33
% de rebote	46,45	44,71	-	41,58	49,05	59,48	52,61	62,16	52,32	56,38	57,54	70,00	73,84	47,40	57,47	60,55	70,33	-	33,45	16,79	47,61
% nuevas sesiones	52,10	55,62	-	67,93	61,89	67,05	43,79	63,94	70,13	69,82	74,74	71,94	82,46	66,12	85,58	86,44	77,17	-	91,45	22,24	60,52
Secc. más visitada	Turismo Imserso	Solicitud turismo	-	Catálogo PA	Daño Cerebral	Formación	Teleforma.	Buscador	Equipo profesional	El Centro	El Centro	Formación	La Revista	Red Ciudades E	Buscador	La Revista	Miembros	-	Blog CREA	Registro usuarios	Tursimo Imserso

¹ Contabiliza el uso y tráfico de los cinco sitios web de los CAMF de Alcuéscar, Ferrol, Guadalajara, Leganés y Pozoblanco.

² Contabiliza el uso y tráfico de los CRMF de Albacete, Lardero, Madrid, Salamanca, San Fernando y el CPAP de Bergondo.

³ Con fecha 1 de octubre de 2018 el Portal de la Dependencia y el sitio Buenas Prácticas en Servicios Sociales dejaron de estar operativos, integrándose sus contenidos en la página web del Imserso.

Un **breve análisis de los datos** del cuarto trimestre de 2018 del conjunto de la PWI muestra un total de **951.296 visitas/sesiones** a los distintos *sites* que la conforman, **un 19,71 % menos que en el mismo período de 2017**, disponiéndose más de **4,1 millones de páginas**, un **18,05% menos que en similar trimestre del año anterior**.

En los cuadros siguientes se detalla por **orden de prelación** el porcentaje que en el conjunto de la PWI tienen visitas y páginas vistas en los distintos sitios web, así como la variación habida en relación con el cuarto trimestre de 2017.

Sitio web	Visitas/sesiones 4º trimestre de 2018			
	nº	%/PWI	nº - Δ/4º Tr 2017	
Imserso	560.326	58,90	744.338	-24,72
Sede Electrónica	108.992	11,46	113.130	-3,66
Plataforma Teleformación	88.932	9,35	78.522	13,26
CRE Alzheimer	77.738	8,17	75.503	2,96
Ceapat	29.270	3,08	27.568	6,17
Espacios Colaborativos	22.773	2,39	13.753	65,59
Ceadac	9.868	1,04	11.621	-15,08
CRE Enf. Raras	8.959	0,94	6.427	39,40
CRMF ²	8.509	0,89	12.387	-31,31
Espacio Mayores	7.184	0,76	7.710	-6,82
CAMF ¹	6.261	0,66	10.116	-38,11
60 y más	5.301	0,56	4.158	27,49
CRE Disc.-Dep.	4.992	0,52	4.251	17,43
Autonomía Personal	4.572	0,48	4.643	-1,53
Ciudades Amigables	3.639	0,38	3.135	16,08
Creap	3.020	0,32	2.445	23,52
Foro iProA	600	0,06	502	19,52
Riicotec	360	0,04	314	14,65
Portal de la Dependencia ³	-	-	63.886	-
Buenas Prácticas en SS ³	-	-	431	-
TOTAL PWI	951.296	100,00	1.184.840	-19,71

¹ Contabiliza el uso y tráfico de los cinco sitios web de los CAMF de Alcuéscar, Ferrol, Guadalajara, Leganés y Pozoblanco.

² Contabiliza el uso y tráfico de los CRMF de Albacete, Lardero, Madrid, Salamanca, San Fernando y el CPAP de Bergondo.

³ Con fecha 1 de octubre de 2018 el Portal de la Dependencia y el sitio Buenas Prácticas en Servicios Sociales dejaron de estar operativos, integrándose sus contenidos en la página web del Imserso.

Sitio web	Páginas vistas 4º trimestre de 2018			
	nº	%/PWI	nº - Δ/4º Tr 2017	
Imserso	2.069.555	50,37	2.598.131	-20,34
Plataforma Teleformación	1.014.967	24,70	1.064.831	-4,68
Sede Electrónica	343.493	8,36	457.476	-24,92
CRE Alzheimer	269.303	6,55	274.389	-1,85
Ceapat	110.199	2,68	110.580	-0,34
Espacios Colaborativos	108.922	2,65	100.620	8,25
Ceadac	35.417	0,86	42.722	-17,10
CRMF ²	28.477	0,69	45.640	-37,61
CRE Enf. Raras	25.020	0,61	20.536	21,83
CAMF ¹	17.964	0,44	26.964	-33,38
Espacio Mayores	17.843	0,43	20.406	-12,56
60 y más	15.375	0,37	13.388	14,84
CRE Disc.-Dep.	14.761	0,36	15.154	-2,59
Ciudades Amigables	12.630	0,31	12.379	2,03
Creap	12.383	0,30	9.672	28,03
Autonomía Personal	10.701	0,26	12.819	-16,52
Foro iProA	1.078	0,03	1.251	-13,83
Riicotec	921	0,02	1.051	-12,37
Portal de la Dependencia ³	-	-	184.511	-
Buenas Prácticas en SS ³	-	-	1.230	-
TOTAL PWI	4.109.009	100,00	5.013.750	-18,05

En comparación con el 4º trimestre de 2017, la matriz de **la página web del Instituto –www.imserso.es–**, con un peso específico dentro de la PWI del 58,90%, **ha experimentado un descenso tanto del número de visitas (24,72%)**, como en el de **páginas vistas (20,34%)**.

Continúa siendo un hecho significativo el **importante peso de la Plataforma de Teleformación del Imserso** con casi 89.000 visitas, alcanzando además la segunda posición dentro de la PWI en lo relativo a páginas vistas con más de un millón, el 24,70%.

Son también **muy destacables cuantitativamente los incrementos experimentados en el número de visitas por Espacios Colaborativos, el Creer y la revista «60 y más»**; a *sensu contrario* los sitios correspondientes al conjunto de CAMF y CRMF así como del propio Imserso copan los resultados menos alentadores.

RESULTADOS DE LA PLATAFORMA WEB DEL IMSERSO (PWI) EN 2018

Para el conjunto de la PWI se han registrado en 2018 un total de **4.387.901 visitas/sesiones** a los distintos *sites* que la conforman, **un 4,16 % más que en 2017**, disponiéndose casi **18,9 millones de páginas**, un **2,61 % más que en el año anterior**.

En el cuadro siguiente se detalla el porcentaje que en el conjunto de la plataforma tienen visitas y páginas vistas en los sitios web más relevantes, así como la variación habida en relación con 2017.

Sitio web	Visitas/sesiones año 2018				Sitio web	Páginas vistas año 2018			
	nº	%/PWI	nº - Δ/año 2017			nº	%/PWI	nº - Δ/año 2017	
Imserso	2.702.688	61,59	2.507.358	7,79	Imserso	10.289.685	54,54	10.144.225	1,43
Sede Electrónica	525.884	11,98	544.882	-3,49	Plataforma Teleformación	4.007.725	21,24	3.268.815	22,60
Plataforma Teleformación	300.392	6,85	244.417	22,90	Sede Electrónica	1.678.073	8,89	1.850.686	-9,33
CRE Alzheimer	291.769	6,65	273.065	6,85	CRE Alzheimer	1.032.231	5,47	999.876	3,24
Portal de la Dependencia ³	159.278	3,63	259.762	-38,68	Portal de la Dependencia ³	457.338	2,42	733.053	-37,61
Ceapat	101.048	2,30	98.153	2,95	Ceapat	365.040	1,93	375.317	-2,74
Espacios Colaborativos	60.820	1,39	44.955	35,29	Espacios Colaborativos	277.967	1,47	254.279	9,32
Ceadac	39.737	0,91	33.872	17,32	Ceadac	141.725	0,75	127.099	11,51
Espacio Mayores	37.256	0,85	34.606	7,66	CRM ²	112.412	0,60	123.765	-9,17
CRM ²	30.746	0,70	32.730	-6,06	Espacio Mayores	88.770	0,47	86.021	3,20
CRE Enf. Raras	28.819	0,66	29.956	-3,80	CRE Enf. Raras	87.264	0,46	88.920	-1,86
60 y más	23.579	0,54	20.997	12,30	60 y más	65.415	0,35	64.871	0,84
CAMF ¹	21.034	0,48	20.486	2,67	CAMF ¹	59.482	0,32	56.345	5,57
Autonomía Personal	17.877	0,41	21.436	-16,60	Creap	53.872	0,29	47.084	14,42
CRE Disc.-Dep.	15.174	0,35	13.442	12,88	Ciudades Amigables	50.850	0,27	47.901	6,16
Ciudades Amigables	14.041	0,32	11.275	24,53	CRE Disc.-Dep.	44.876	0,24	43.701	2,69
Creap	13.461	0,31	11.171	20,50	Autonomía Personal	43.877	0,23	48.989	-10,43
Foro iProA	1.808	0,04	1.870	-3,32	Foro iProA	4.136	0,02	4.151	-0,36
Riicotec	1.250	0,03	1.703	-26,60	Riicotec	4.033	0,02	6.167	-34,60
Buenas Prácticas en SS ³	1.240	0,03	1.733	-28,45	Buenas Prácticas en SS ³	3.161	0,02	5.103	-38,06
Envejecimiento activo Europa ⁴	-	-	4.841	-	Envejecimiento activo Europa ⁴	-	-	12.329	-
TOTAL PWI	4.387.901	100,00	4.212.710	4,16	TOTAL PWI	18.867.932	100,00	18.388.697	2,61

¹ Contabiliza el uso y tráfico de los cinco sitios web de los CAMF de Alcuéscar, Ferrol, Guadalajara, Leganés y Pozoblanco.

² Contabiliza el uso y tráfico de los CRM² de Albacete, Lardero, Madrid, Salamanca, San Fernando y el CPAP de Bergondo.

³ Con fecha 1 de octubre de 2018 el Portal de la Dependencia y el sitio Buenas Prácticas en Servicios Sociales dejaron de estar operativos, integrándose sus contenidos en la página web del Imserso.

⁴ En el 2º trimestre de 2017 Envejecimiento Activo Europa dejó de estar operativo, integrándose sus contenidos en la página web del Imserso.

En relación con 2017, la matriz de **la página web del Instituto** –www.imserso.es-, **ha visto incrementada todos sus registros**, aumentando en más de 2 puntos su peso en el número de visitas dentro de la PWI (hasta el 61,59%), número de visitas (7,79%) y páginas vistas (1,43%).

Como hecho significativo destaca el importante peso de la **Plataforma de Teleformación del Imserso** con más de 300.000 visitas, alcanzando además la segunda posición dentro de la PWI en lo relativo a páginas vistas con más de 4 millones, el 21,24%.

Son también **muy destacables cuantitativamente los incrementos experimentados en 2018 tanto por Espacios Colaborativos (35,29%), Ciudades Amigables (24,53%) y el Creap (20,50%)**; por contra los sitios correspondientes al Portal de la Dependencia, Buenas Prácticas en Servicios Sociales y Riicotec han copado los peores resultados, si bien para los dos primeros hay que recordar que con fecha 1 de octubre dejaron de estar operativos debido a la integración de sus contenidos en la web del Imserso.

Secretaría General del Imserso

Madrid, 14 de octubre de 2018

DEFINICIÓN MÉTRICAS EMPLEADAS EN EL INFORME

Con la finalidad de facilitar la comprensión del informe, se trasladan a continuación las definiciones que de las métricas empleadas realiza *Google Analytics*.

Sesiones: Contabiliza el número total de sesiones que los visitantes han estado en su sitio (sesiones únicas iniciadas por todos los visitantes). Si un usuario permanece inactivo en su sitio durante al menos 30 minutos, toda actividad posterior se atribuirá a una nueva sesión; asimismo los usuarios que abandonen su sitio y vuelvan en menos de 30 minutos se considerarán como parte de la sesión original. En definitiva este dato indica cuántos usuarios visitaron el sitio, contando todas las veces que un mismo usuario visitó el sitio durante el período objeto de estudio, englobando todas las acciones efectuadas por el visitante en el mismo.

Usuarios: Los usuarios son aquellas personas que han abierto al menos una sesión en el período seleccionado, incluyendo tanto los usuarios nuevos como los recurrentes. Cualquier sesión futura del mismo usuario durante el periodo de tiempo seleccionado se cuenta como visitas adicionales, los visitantes únicos se cuentan solo una vez, es decir si un mismo usuario entra varias veces en el período de referencia solo se contará una.

Páginas vistas: Número total de páginas vistas; las visitas repetidas a una misma página también se contabilizan.

Páginas/sesión: La métrica Páginas/sesión (promedio de páginas vistas) es el promedio de páginas que se ven en cada sesión; las visitas repetidas a una misma página también se contabilizan.

Duración media de la sesión: Este campo indica el tiempo que un visitante pasó en una página o en un conjunto de páginas. Se calcula restando la hora de vista inicial de una página en particular a la de la página siguiente. Por lo tanto, esta métrica no se aplica a las páginas de salida de su sitio.

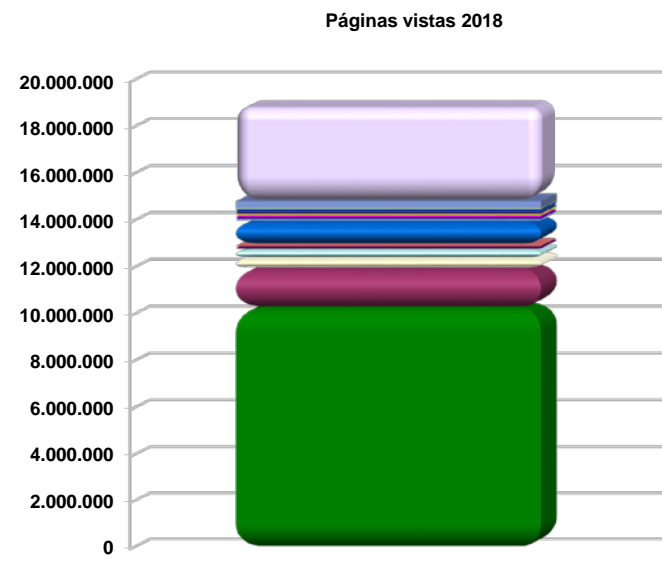
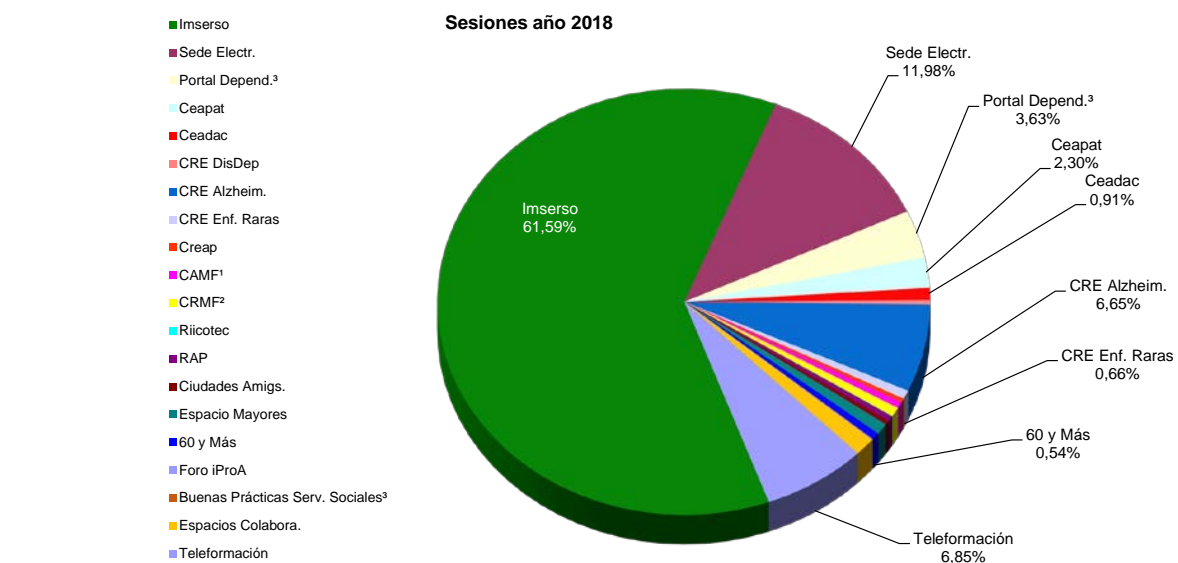
% de rebote: Porcentaje de visitas de una sola página, es decir, visitas en las que el usuario ha abandonado su sitio en la página de entrada.

% de nuevas sesiones: Número en % de nuevas visitas realizadas por usuarios que nunca habían accedido al sitio web con anterioridad.

Sección más visitada: Sección más visitada durante el período por el conjunto de visitantes del sitio web.

RESUMEN GENERAL DEL USO Y TRÁFICO DE LOS DISTINTOS SITIOS QUE CONFORMAN LA PLATAFORMA WEB DEL IMERSO
TOTAL AÑO 2018 HASTA EL CUARTO TRIMESTRE

	Imerso	Sede Electr.	Portal Depend. ³	Ceapat	Ceadac	CRE DisDep	CRE Alzheimer.	CRE Enf. Raras	Creap	CAMF ¹	CRMF ²	Riicotec	RAP	Ciudades Amigs.	Espacio Mayores	60 y Más	Foro iProA	Buenas Prácticas Serv. Sociales ³	Espacios Colabora.	Teleformación	TOTALES
Sesiones	2.702.688	525.884	159.278	101.048	39.737	15.174	291.769	28.819	13.461	21.034	30.746	1.250	17.877	14.041	37.256	23.579	1.808	1.240	60.820	300.392	4.387.901
Usuarios	1.479.223	312.300	123.049	70.542	25.205	9.815	132.099	19.198	9.377	14.516	22.601	853	14.603	7.685	32.350	20.740	1.262	1.082	42.963	67.076	2.406.539
Páginas vistas	10.289.685	1.678.073	457.338	365.040	141.725	44.876	1.032.231	87.264	53.872	59.482	112.412	4.033	43.877	50.850	88.770	65.415	4.136	3.161	277.967	4.007.725	18.867.932
Páginas/sesión	3,81	3,19	2,87	3,61	3,57	2,96	3,54	3,03	4,00	2,83	3,66	3,23	2,45	3,62	2,38	2,77	2,29	2,55	4,57	13,34	4,30
Duración sesión	0:03:43	0:03:56	0:02:15	0:03:01	0:02:33	0:02:35	0:02:46	0:02:21	0:02:40	0:01:57	0:02:21	0:02:21	0:01:32	0:03:28	0:01:43	0:01:27	0:01:43	0:02:14	0:01:54	0:13:10	0:02:59
% de rebote	43,85	42,79	59,02	44,31	49,94	60,07	50,33	59,94	52,28	54,94	53,20	62,48	71,14	48,35	58,48	61,36	65,71	59,27	25,25	15,46	51,91
% nuevas sesiones	53,22	58,03	76,25	68,26	62,15	63,96	43,88	66,05	69,46	67,74	72,49	67,36	80,75	64,89	86,72	86,92	75,11	80,56	77,23	21,37	67,12
Secc. más visitada	Turismo Imerso	Solicitud turismo	Solicitud y tramitación	Catálogo PA	Daño Cerebral	Contacte	Teleforma.	Buscador	Equipo profesional	El Centro	El Centro	Formación	La Revista	Red Ciudades E	Buscador	La Revista	Miembros	Búsqueda BP	Blog CREA	Registro usuarios	Turismo Imerso



¹ Contabiliza el uso y tráfico de los cinco sitios web de los CAMF de Alcuéscar, Ferrol, Guadalajara, Leganés y Pozoblanco.
² Contabiliza el uso y tráfico de los CRMF de Albacete, Lardero, Madrid, Salamanca, San Fernando y el CPAP de Bergondo.
³ Con fecha 1 de octubre de 2018 el Portal de la Dependencia y el sitio Buenas Prácticas en Servicios Sociales dejaron de estar operativos, integrándose sus contenidos en la página web del Imerso.

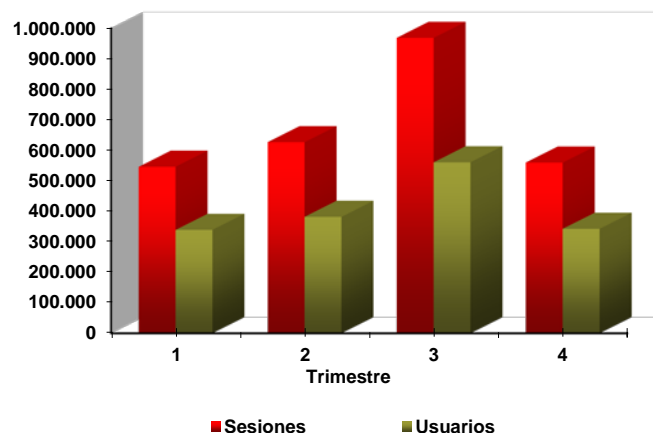
VISIÓN GENERAL DEL USO Y TRÁFICO DE LOS DISTINTOS SITIOS QUE CONFORMAN LA PLATAFORMA WEB DEL IMSERSO

EVOLUCIÓN TRIMESTRAL AÑO 2018

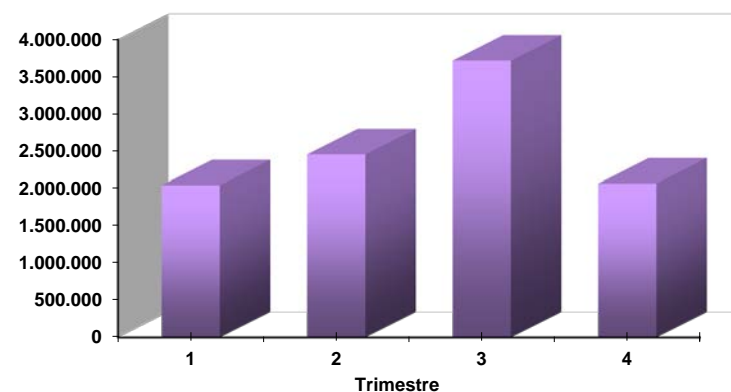
www.imserso.es

IMSERO	Año 2017		Año 2018									
	Total	4º Tr 17	1er. Trim.		2º Trim.		3er. Trim.		4º Trim.		Total 2018	
			nº	/1er. Tr 17	nº	/2º Tr 17	nº	/3er. Tr 17	nº	/4º Tr 17	nº	/2017
Sesiones	2.507.358	744.338	546.701	19,18%	627.187	13,83%	968.474	28,56%	560.326	-24,72%	2.702.688	7,79%
Usuarios	1.503.990	473.504	340.227	5,89%	382.828	5,50%	561.283	20,93%	343.808	-27,39%	1.479.223	-1,65%
Páginas vistas	10.144.225	2.598.131	2.046.011	6,40%	2.457.292	4,05%	3.716.827	13,96%	2.069.555	-20,34%	10.289.685	1,43%
Páginas/sesión	4,05	3,49	3,74	-10,72%	3,92	-8,60%	3,84	-11,36%	3,69	5,81%	3,81	-5,90%
Duración media sesión	0:04:04	0:03:31	0:03:32	-9,01%	0:03:50	-9,45%	0:03:53	-15,27%	0:03:27	-1,90%	0:03:43	-8,61%
% de rebote	41,85	48,00	44,63	7,49%	41,94	6,58%	43,15	14,15%	46,45	-3,23%	43,85	4,78%
% nuevas sesiones	58,45	57,35	54,14	-13,42%	54,22	-9,10%	52,71	-6,19%	52,10	-9,15%	53,22	-8,95%
Sección más visitada	Turismo Imsero	Bolsa Trabajo	Turismo Imsero		Turismo Imsero		Turismo Imsero		Turismo Imsero		Turismo Imsero	

Evolución sesiones y usuarios en 2018



Evolución trimestral páginas vistas en 2018



FUENTE: Google Analytics
ELABORACIÓN: Secretaría General del Imserso

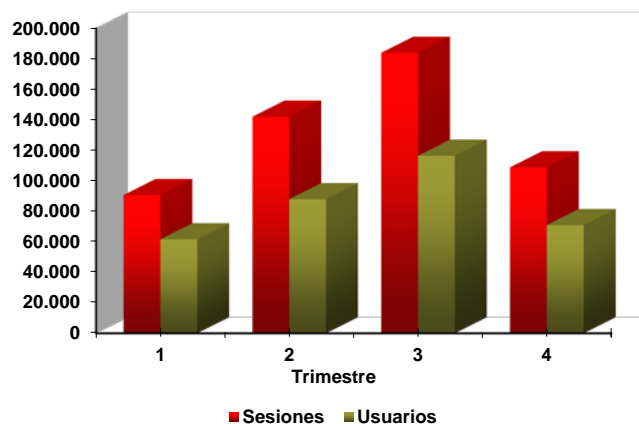
VISIÓN GENERAL DEL USO Y TRÁFICO DE LOS DISTINTOS SITIOS QUE CONFORMAN LA PLATAFORMA WEB DEL IMSERSO

EVOLUCIÓN TRIMESTRAL AÑO 2018

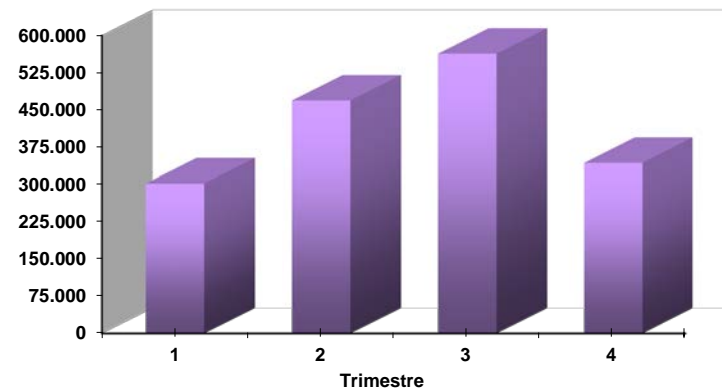
<http://sede.imserso.gob.es>

SEDE ELECTRÓNICA	Año 2017		Año 2018									
	Total	4º Tr 17	1er. Trim.		2º Trim.		3er. Trim.		4º Trim.		Total 2018	
			nº	/1er. Tr 17	nº	/2º Tr 17	nº	/3er. Tr 17	nº	/4º Tr 17	nº	/2017
Sesiones	544.882	113.130	90.859	11,02%	142.117	-19,52%	183.916	6,11%	108.992	-3,66%	525.884	-3,49%
Usuarios	317.134	75.736	61.899	-1,05%	88.149	-13,96%	116.589	12,06%	71.177	-6,02%	312.300	-1,52%
Páginas vistas	1.850.686	457.476	302.432	9,78%	468.859	-20,72%	563.289	7,02%	343.493	-24,92%	1.678.073	-9,33%
Páginas/sesión	3,40	4,04	3,33	-1,12%	3,30	-1,48%	3,06	0,85%	3,15	-22,06%	3,19	-6,05%
Duración media sesión	0:04:15	0:04:14	0:04:09	10,67%	0:04:16	-8,24%	0:03:39	-10,61%	0:03:48	-10,24%	0:03:56	-7,45%
% de rebote	41,31	40,74	40,85	-0,68%	40,42	2,25%	44,44	1,95%	44,71	9,74%	42,79	3,58%
% nuevas sesiones	56,63	58,23	61,41	-9,24%	56,99	7,29%	58,59	8,62%	55,62	-4,48%	58,03	2,47%
Sección más visitada	Solicitud turismo	Turismo Imserso	Solicitud turismo		Solicitud turismo		Solicitud turismo		Solicitud turismo		Solicitud turismo	

Evolución sesiones y usuarios en 2018



Evolución trimestral páginas vistas en 2018

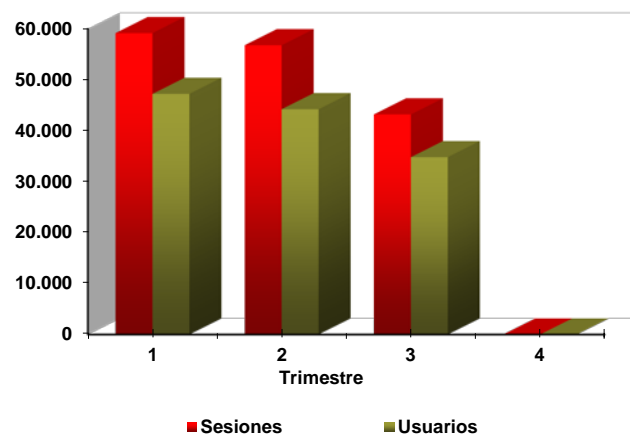


FUENTE: Google Analytics

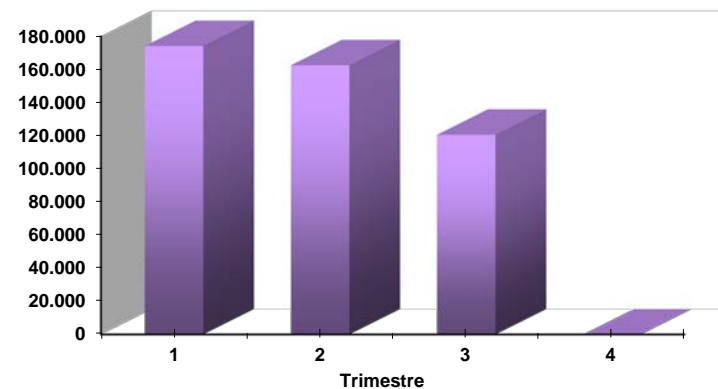
ELABORACIÓN: Secretaría General del Imserso

PORTAL DE LA DEPENDENCIA 1	Año 2017		Año 2018									
	Total	4º Tr 17	1er. Trim.		2º Trim.		3er. Trim.		4º Trim.		Total 2018	
			nº	/1er. Tr 17	nº	/2º Tr 17	nº	/3er. Tr 17	nº	/4º Tr 17	nº	/2017
Sesiones	259.762	63.886	59.199	-22,72%	56.824	-16,29%	43.255	-15,83%	-	-	159.278	-38,68%
Usuarios	202.565	50.886	47.280	-23,32%	44.273	-18,24%	34.873	-16,96%	-	-	123.049	-39,25%
Páginas vistas	733.053	184.511	174.177	-19,73%	162.567	-13,42%	120.594	-16,13%	-	-	457.338	-37,61%
Páginas/sesión	2,82	2,89	2,94	3,87%	2,86	3,43%	2,79	-0,35%	-	-	2,87	1,75%
Duración media sesión	0:02:20	0:02:24	0:02:22	1,43%	0:02:18	0,73%	0:02:03	-9,56%	-	-	0:02:15	-3,57%
% de rebote	59,48	60,22	58,25	-0,65%	59,07	-1,06%	60,03	0,87%	-	-	59,02	-0,77%
% nuevas sesiones	76,98	76,42	76,75	-0,98%	74,86	-1,54%	77,17	-1,27%	-	-	76,25	-0,95%
Sección más visitada	Solicitud y tramitación	Solicitud y tramitación	Solicitud y tramitación		Solicitud y tramitación		Solicitud y tramitación		-		Solicitud y tramitación	

Evolución sesiones y usuarios en 2018



Evolución trimestral páginas vistas en 2018



¹ Con fecha 1 de octubre de 2018 el Portal de la Dependencia dejó de estar operativo, integrándose sus contenidos en la página web del Imsero.

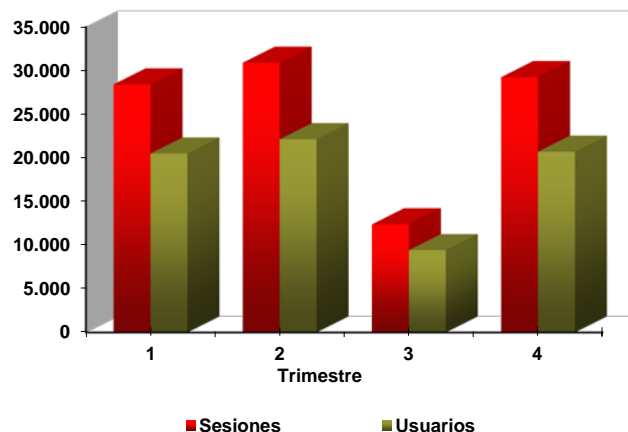
VISIÓN GENERAL DEL USO Y TRÁFICO DE LOS DISTINTOS SITIOS QUE CONFORMAN LA PLATAFORMA WEB DEL IMERSO

EVOLUCIÓN TRIMESTRAL AÑO 2018

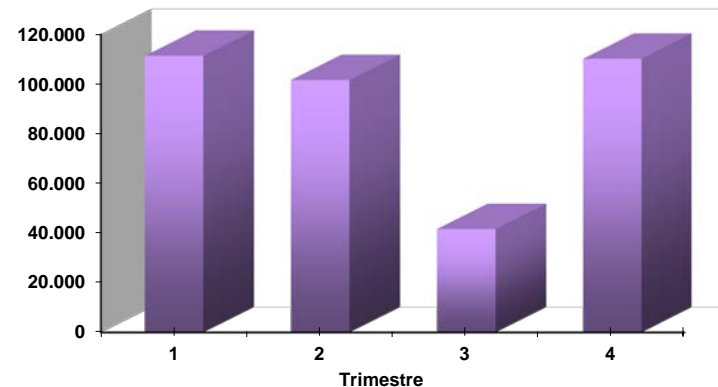
www.ceapat.es

CEAPAT	Año 2017		Año 2018									
	Total	4º Tr 17	1er. Trim.		2º Trim.		3er. Trim.		4º Trim.		Total 2018	
			nº	/1er. Tr 17	nº	/2º Tr 17	nº	/3er. Tr 17	nº	/4º Tr 17	nº	/2017
Sesiones	98.153	27.568	28.432	-12,84%	30.913	24,11%	12.433	-4,77%	29.270	6,17%	101.048	2,95%
Usuarios	69.038	19.634	20.524	-11,85%	22.160	19,47%	9.471	-5,55%	20.740	5,63%	70.542	2,18%
Páginas vistas	375.317	110.580	111.363	-14,85%	101.617	16,96%	41.861	-11,07%	110.199	-0,34%	365.040	-2,74%
Páginas/sesión	3,82	4,01	3,92	-2,30%	3,29	-5,76%	3,37	-6,61%	3,76	-6,14%	3,61	-5,52%
Duración media sesión	0:03:15	0:03:24	0:03:18	-8,33%	0:02:50	3,03%	0:02:35	-11,93%	0:03:07	-8,33%	0:03:01	-7,18%
% de rebote	41,11	38,65	39,17	5,04%	48,14	5,25%	50,49	7,43%	41,58	7,58%	44,31	7,78%
% nuevas sesiones	69,15	68,60	68,51	0,60%	67,26	-3,17%	70,96	-1,87%	67,93	-0,98%	68,26	-1,29%
Sección más visitada	Catálogo PA	Catálogo PA	Catálogo PA		Catálogo PA		Catálogo PA		Catálogo PA		Catálogo PA	

Evolución sesiones y usuarios en 2018



Evolución trimestral páginas vistas en 2018

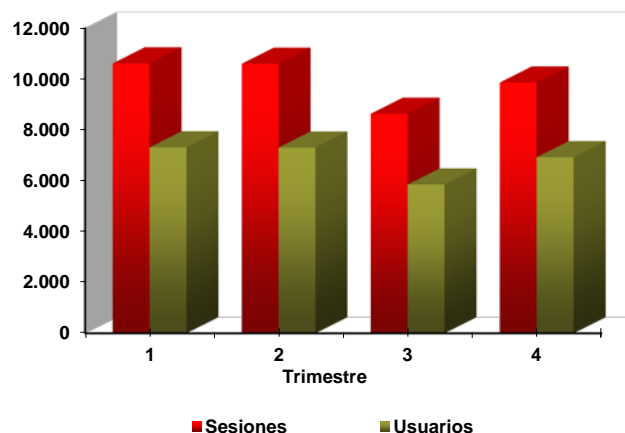


VISIÓN GENERAL DEL USO Y TRÁFICO DE LOS DISTINTOS SITIOS QUE CONFORMAN LA PLATAFORMA WEB DEL IMSERSO EVOLUCIÓN TRIMESTRAL AÑO 2018

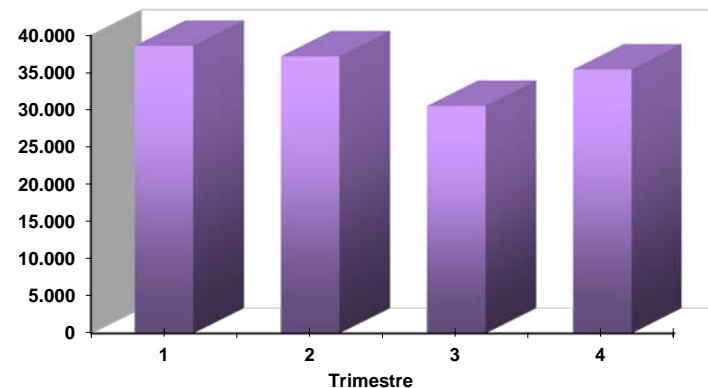
www.ceadac.es

CEADAC	Año 2017		Año 2018									
	Total	4º Tr 17	1er. Trim.		2º Trim.		3er. Trim.		4º Trim.		Total 2018	
			nº	/1er. Tr 17	nº	/2º Tr 17	nº	/3er. Tr 17	nº	/4º Tr 17	nº	/2017
Sesiones	33.872	11.621	10.620	49,51%	10.606	24,82%	8.643	29,95%	9.868	-15,08%	39.737	17,32%
Usuarios	23.102	8.315	7.323	37,60%	7.315	22,47%	5.863	21,61%	6.935	-16,60%	25.205	9,10%
Páginas vistas	127.099	42.722	38.598	43,38%	37.183	20,30%	30.527	14,99%	35.417	-17,10%	141.725	11,51%
Páginas/sesión	3,75	3,68	3,63	-4,11%	3,51	-3,62%	3,53	-11,51%	3,59	-2,37%	3,57	-4,95%
Duración media sesión	0:02:44	0:02:44	0:02:37	-3,09%	0:02:30	-4,46%	0:02:29	-15,82%	0:02:35	-5,49%	0:02:33	-6,71%
% de rebote	48,72	49,63	52,27	11,40%	49,06	-1,33%	49,20	2,99%	49,05	-1,17%	49,94	2,50%
% nuevas sesiones	67,07	66,74	62,96	-10,49%	62,57	-4,59%	60,94	-7,81%	61,89	-7,27%	62,15	-7,34%
Sección más visitada	Daño Cerebral	El Centro	Daño Cerebral		Daño Cerebral		Daño Cerebral		Daño Cerebral		Daño Cerebral	

Evolución sesiones y usuarios en 2018



Evolución trimestral páginas vistas en 2018



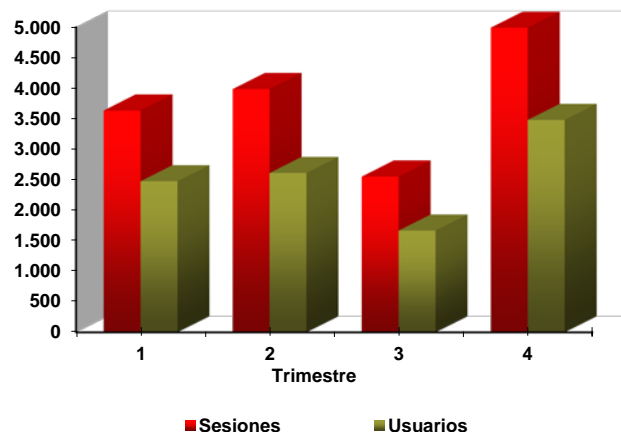
FUENTE: Google Analytics

ELABORACIÓN: Secretaría General del Imserso

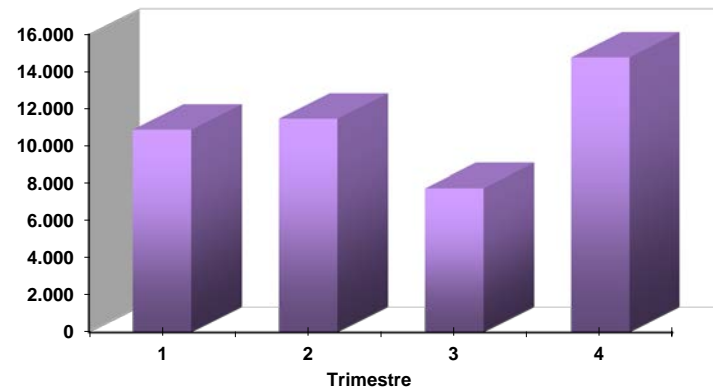
VISIÓN GENERAL DEL USO Y TRÁFICO DE LOS DISTINTOS SITIOS QUE CONFORMAN LA PLATAFORMA WEB DEL IMRSO
EVOLUCIÓN TRIMESTRAL AÑO 2018
www.crediscapacidadydependencia.es

CRE DISCAPACIDAD Y DEPENDENCIA	Año 2017		Año 2018									
	Total	4º Tr 17	1er. Trim.		2º Trim.		3er. Trim.		4º Trim.		Total 2018	
			nº	/1er. Tr 17	nº	/2º Tr 17	nº	/3er. Tr 17	nº	/4º Tr 17	nº	/2017
Sesiones	13.442	4.251	3.637	-9,23%	3.988	27,74%	2.557	24,01%	4.992	17,43%	15.174	12,88%
Usuarios	8.366	2.673	2.480	-5,13%	2.616	27,92%	1.673	27,71%	3.483	30,30%	9.815	17,32%
Páginas vistas	43.701	15.154	10.882	-11,15%	11.473	21,41%	7.760	13,28%	14.761	-2,59%	44.876	2,69%
Páginas/sesión	3,25	3,56	2,99	-2,11%	2,88	-4,96%	3,03	-8,65%	2,96	-17,05%	2,96	-9,03%
Duración media sesión	0:03:24	0:03:38	0:02:31	-21,76%	0:02:45	-12,23%	0:02:44	-24,77%	0:02:26	-33,03%	0:02:35	-24,02%
% de rebote	54,11	50,36	60,02	5,48%	59,53	6,57%	62,14	15,54%	59,48	18,11%	60,07	11,01%
% nuevas sesiones	61,37	60,69	64,53	2,97%	61,66	-0,31%	60,70	1,93%	67,05	10,48%	63,96	4,22%
Sección más visitada	Formación	Formación	Contacte		Contacte		Contacte		Formación		Contacte	

Evolución sesiones y usuarios en 2018



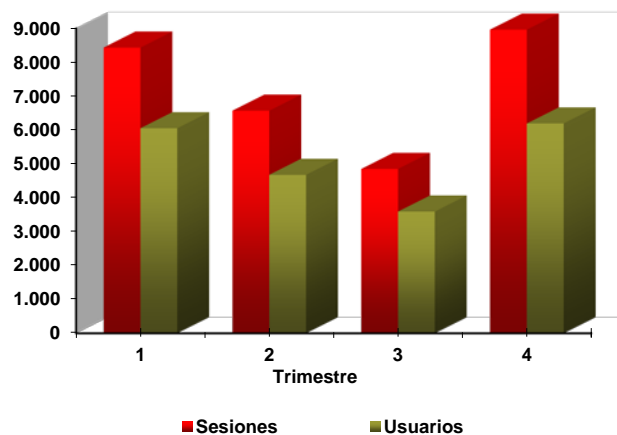
Evolución trimestral páginas vistas en 2018



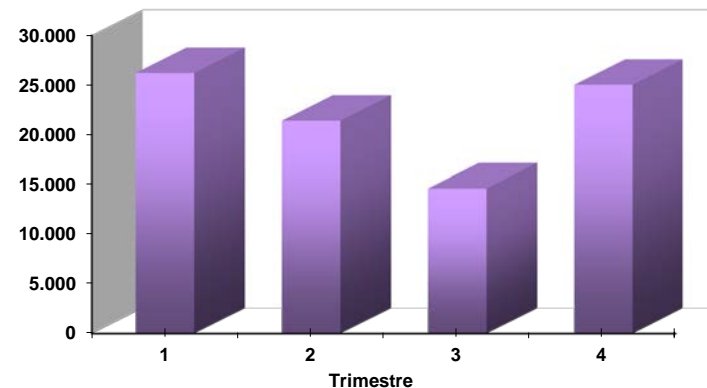
VISIÓN GENERAL DEL USO Y TRÁFICO DE LOS DISTINTOS SITIOS QUE CONFORMAN LA PLATAFORMA WEB DEL IMSERSO
EVOLUCIÓN TRIMESTRAL AÑO 2018
www.creenfermedadesraras.es

CRE ENFERMEDADES RARAS	Año 2017		Año 2018									
	Total	4º Tr 17	1er. Trim.		2º Trim.		3er. Trim.		4º Trim.		Total 2018	
			nº	/1er. Tr 17	nº	/2º Tr 17	nº	/3er. Tr 17	nº	/4º Tr 17	nº	/2017
Sesiones	29.956	6.427	8.431	-24,79%	6.572	-16,49%	4.857	9,17%	8.959	39,40%	28.819	-3,80%
Usuarios	20.854	4.680	6.055	-26,16%	4.683	-15,92%	3.601	4,44%	6.196	32,39%	19.198	-7,94%
Páginas vistas	88.920	20.536	26.207	-17,79%	21.410	-7,70%	14.627	9,89%	25.020	21,83%	87.264	-1,86%
Páginas/sesión	2,97	3,20	3,11	9,30%	3,26	10,53%	3,01	0,66%	2,79	-12,60%	3,03	2,01%
Duración media sesión	0:02:12	0:02:27	0:02:28	15,63%	0:02:16	6,25%	0:02:14	8,06%	0:02:21	-4,08%	0:02:21	6,82%
% de rebote	60,54	59,20	59,19	-3,22%	56,56	-6,40%	61,73	1,05%	62,16	5,00%	59,94	-0,99%
% nuevas sesiones	67,90	48,43	67,74	-1,68%	64,90	0,76%	68,56	-3,01%	63,94	32,03%	66,05	-2,72%
Sección más visitada	Contacte	El Centro	Día Mundial ER		Buscador		Buscador		Buscador		Buscador	

Evolución sesiones y usuarios en 2018



Evolución trimestral páginas vistas en 2018



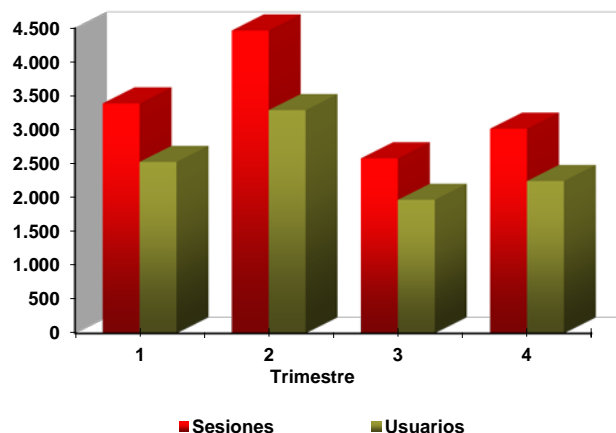
VISIÓN GENERAL DEL USO Y TRÁFICO DE LOS DISTINTOS SITIOS QUE CONFORMAN LA PLATAFORMA WEB DEL IMSERO

EVOLUCIÓN TRIMESTRAL AÑO 2018

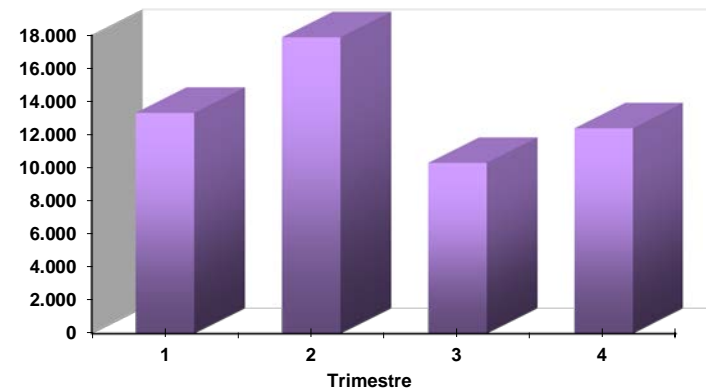
www.creap.es

CRE ATENCIÓN PSICOSOCIAL	Año 2017		Año 2018									
	Total	4º Tr 17	1er. Trim.		2º Trim.		3er. Trim.		4º Trim.		Total 2018	
			nº	/1er. Tr 17	nº	/2º Tr 17	nº	/3er. Tr 17	nº	/4º Tr 17	nº	/2017
Sesiones	11.171	2.445	3.392	7,58%	4.465	53,23%	2.584	-2,82%	3.020	23,52%	13.461	20,50%
Usuarios	7.965	1.822	2.531	1,28%	3.293	54,46%	1.973	6,76%	2.250	23,49%	9.377	17,73%
Páginas vistas	47.084	9.672	13.315	16,89%	17.876	27,74%	10.298	-14,38%	12.383	28,03%	53.872	14,42%
Páginas/sesión	4,21	3,96	3,93	8,65%	4,00	-16,63%	3,99	-11,89%	4,10	3,65%	4,00	-5,05%
Duración media sesión	0:02:56	0:02:43	0:02:47	10,60%	0:02:42	-18,59%	0:02:18	-28,13%	0:02:46	1,84%	0:02:40	-9,09%
% de rebote	48,17	48,43	49,91	-8,82%	54,38	24,87%	51,74	14,47%	7:40:48	8,03%	52,28	8,53%
% nuevas sesiones	70,57	69,90	69,99	-8,81%	69,03	-0,90%	68,73	6,00%	70,13	0,33%	69,46	-1,57%
Sección más visitada	Present.	Acceso Centro	Vídeo Creap		Equipo profesional		Equipo profesional		Equipo profesional		Equipo profesional	

Evolución sesiones y usuarios en 2018



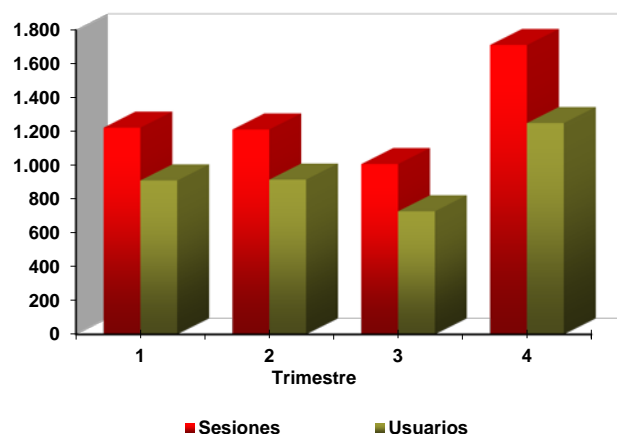
Evolución trimestral páginas vistas en 2018



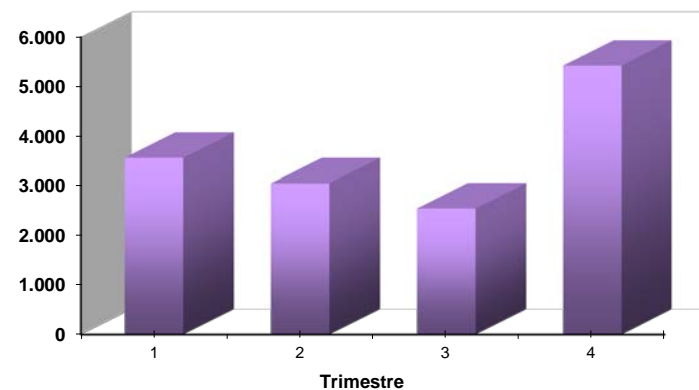
VISIÓN GENERAL DEL USO Y TRÁFICO DE LOS DISTINTOS SITIOS QUE CONFORMAN LA PLATAFORMA WEB DEL IMERSO
EVOLUCIÓN TRIMESTRAL AÑO 2018
www.camfalcuescar.es

CAMF ALCUÉSCAR	Año 2017		Año 2018									
	Total	4º Tr 17	1er. Trim.		2º Trim.		3er. Trim.		4º Trim.		Total 2018	
			nº	/1er. Tr 17	nº	/2º Tr 17	nº	/3er. Tr 17	nº	/4º Tr 17	nº	/2017
Sesiones	4.711	2.446	1.224	61,26%	1.213	48,29%	1.009	46,66%	1.712	-30,01%	5.158	9,49%
Usuarios	3.489	1.818	912	52,51%	917	42,39%	730	36,45%	1.251	-31,19%	3.609	3,44%
Páginas vistas	12.851	6.206	3.570	48,69%	3.058	25,95%	2.555	40,69%	5.428	-12,54%	14.611	13,70%
Páginas/sesión	2,73	2,54	2,92	-7,80%	2,52	-15,07%	2,53	-4,07%	3,17	24,96%	2,83	3,84%
Duración media sesión	0:02:04	0:02:04	0:01:58	-22,88%	0:01:42	-15,00%	0:01:58	20,41%	0:02:16	9,68%	0:02:00	-3,23%
% de rebote	54,98	56,79	52,86	9,03%	59,85	9,52%	56,39	0,52%	50,41	-11,23%	54,38	-1,09%
% nuevas sesiones	73,47	72,16	67,89	-10,07%	71,31	-4,84%	64,52	-12,96%	69,51	-3,67%	68,57	-6,67%
Sección más visitada	Contacte	Contacte	Contacte		Contacte		Contacte		Contacte		Contacte	

Evolución sesiones y usuarios en 2018



Evolución trimestral páginas vistas en 2018



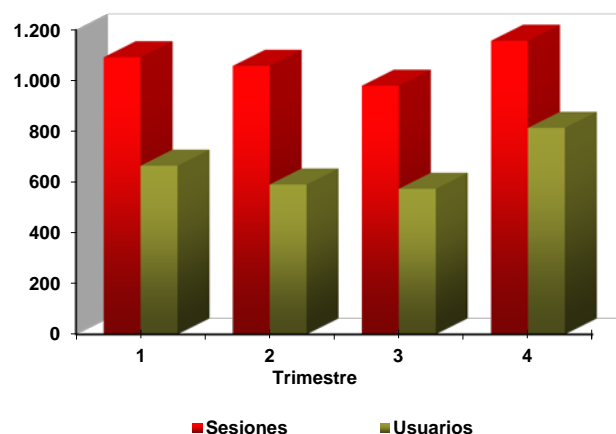
FUENTE: Google Analytics

ELABORACIÓN: Secretaría General del Imerso

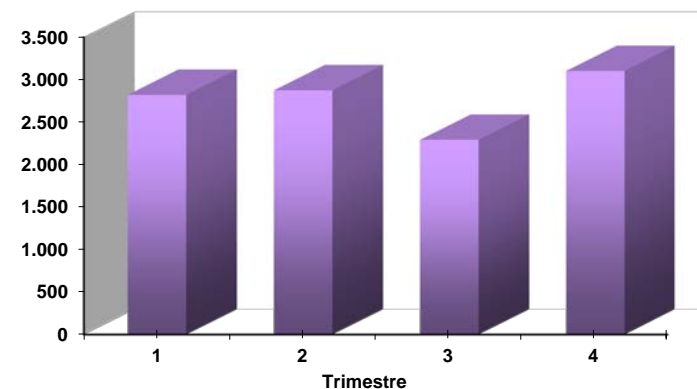
VISIÓN GENERAL DEL USO Y TRÁFICO DE LOS DISTINTOS SITIOS QUE CONFORMAN LA PLATAFORMA WEB DEL IMSERSO
EVOLUCIÓN TRIMESTRAL AÑO 2018
www.camfferrol.es

CAMF FERROL	Año 2017		Año 2018									
	Total	4º Tr 17	1er. Trim.		2º Trim.		3er. Trim.		4º Trim.		Total 2018	
			nº	/1er. Tr 17	nº	/2º Tr 17	nº	/3er. Tr 17	nº	/4º Tr 17	nº	/2017
Sesiones	3.374	1.686	1.093	112,23%	1.059	58,53%	981	94,26%	1.158	-31,32%	4.291	27,18%
Usuarios	2.342	1.161	666	72,09%	592	17,93%	575	58,40%	815	-29,80%	2.489	6,28%
Páginas vistas	8.796	4.505	2.822	122,91%	2.875	64,95%	2.292	78,78%	3.103	-31,12%	11.092	26,10%
Páginas/sesión	2,61	2,67	2,58	5,03%	2,71	4,04%	2,34	-7,97%	2,68	0,29%	2,58	-0,85%
Duración media sesión	0:01:55	0:02:11	0:01:45	5,00%	0:02:19	34,95%	0:01:38	5,38%	0:01:36	-26,72%	0:01:49	-5,22%
% de rebote	56,55	55,75	54,25	-1,63%	57,70	-1,42%	63,61	9,63%	59,50	6,73%	58,66	3,73%
% nuevas sesiones	68,91	66,84	55,63	-22,98%	50,61	-30,43%	53,62	-20,36%	65,89	-1,42%	56,70	-17,72%
Sección más visitada	Contacte	Contacte	Contacte		Contacte		Contacte		Contacte		Contacte	

Evolución sesiones y usuarios en 2018



Evolución trimestral páginas vistas en 2018



FUENTE: Google Analytics

ELABORACIÓN: Secretaría General del Imserso

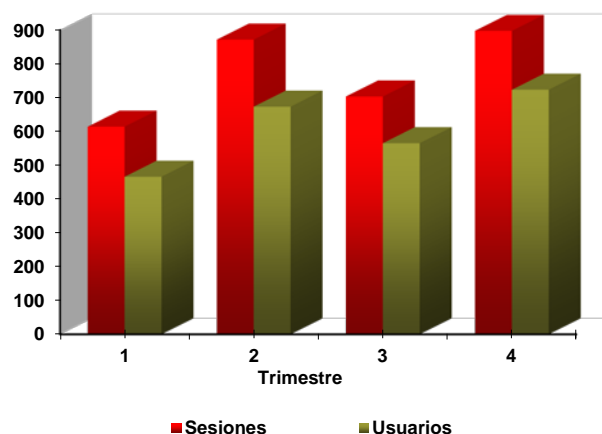
VISIÓN GENERAL DEL USO Y TRÁFICO DE LOS DISTINTOS SITIOS QUE CONFORMAN LA PLATAFORMA WEB DEL IMRSO

EVOLUCIÓN TRIMESTRAL AÑO 2018

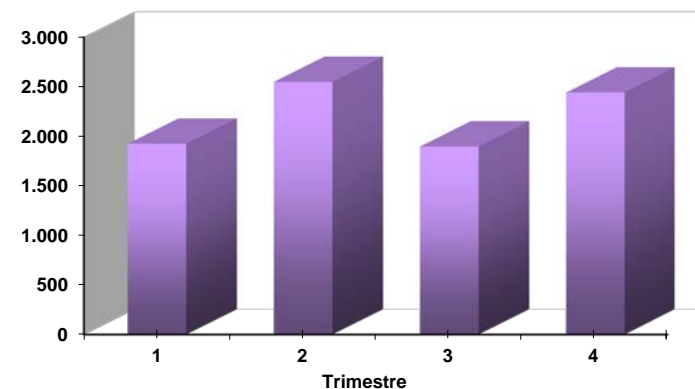
www.camfguadalajara.es

CAMF GUADALAJARA	Año 2017		Año 2018									
	Total	4º Tr 17	1er. Trim.		2º Trim.		3er. Trim.		4º Trim.		Total 2018	
			nº	/1er. Tr 17	nº	/2º Tr 17	nº	/3er. Tr 17	nº	/4º Tr 17	nº	/2017
Sesiones	3.508	1.380	615	-16,10%	872	4,31%	704	25,94%	898	-34,93%	3.089	-11,94%
Usuarios	2.717	1.074	467	-19,62%	674	-0,30%	566	23,58%	724	-32,59%	2.335	-14,06%
Páginas vistas	9.805	3.595	1.925	-12,46%	2.549	5,90%	1.897	18,27%	2.442	-32,07%	8.813	-10,12%
Páginas/sesión	2,80	2,61	3,13	4,34%	2,92	1,53%	2,69	-6,09%	2,72	4,39%	2,85	2,07%
Duración media sesión	0:02:01	0:02:04	0:02:16	7,94%	0:01:57	5,41%	0:01:52	-9,68%	0:01:50	-11,29%	0:01:58	-2,48%
% de rebote	53,93	56,45	49,59	0,98%	52,52	-2,00%	50,99	-6,54%	58,02	2,78%	53,19	-1,37%
% nuevas sesiones	75,91	75,65	69,76	-7,02%	74,08	-3,24%	75,43	-1,71%	77,62	2,60%	74,55	-1,79%
Sección más visitada	Contacte	Contacte	Contacte		Contacte		Contacte		Contacte		Contacte	

Evolución sesiones y usuarios en 2018



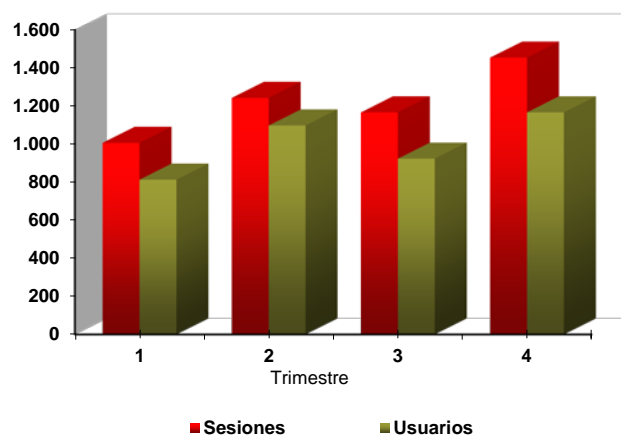
Evolución trimestral páginas vistas en 2018



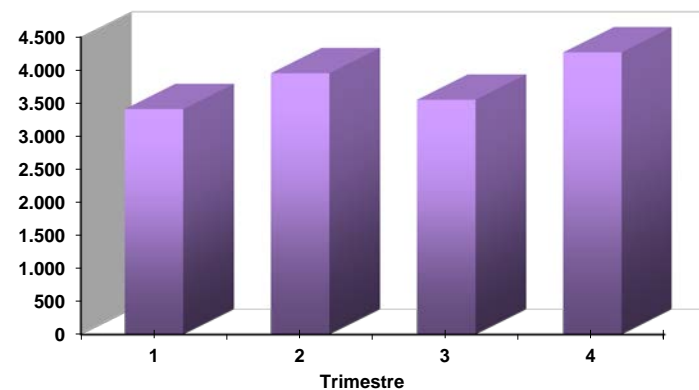
VISIÓN GENERAL DEL USO Y TRÁFICO DE LOS DISTINTOS SITIOS QUE CONFORMAN LA PLATAFORMA WEB DEL IMERSO
EVOLUCIÓN TRIMESTRAL AÑO 2018
www.camfleganes.es

CAMF LEGANÉS	Año 2017		Año 2018									
			1er. Trim.		2º Trim.		3er. Trim.		4º Trim.		Total 2018	
	Total	4º Tr 17	nº	/1er. Tr 17	nº	/2º Tr 17	nº	/3er. Tr 17	nº	/4º Tr 17	nº	/2017
Sesiones	4.657	2.094	1.008	22,93%	1.244	39,15%	1.168	37,57%	1.455	-30,52%	4.875	4,68%
Usuarios	3.691	1.674	815	17,44%	1.099	57,00%	925	32,14%	1.168	-30,23%	3.764	1,98%
Páginas vistas	13.953	6.332	3.412	42,64%	3.955	50,04%	3.553	37,02%	4.271	-32,55%	15.191	8,87%
Páginas/sesión	3,00	3,02	3,38	16,04%	3,18	7,82%	3,04	-0,40%	2,94	-2,93%	3,12	4,00%
Duración media sesión	0:02:06	0:02:08	0:02:40	33,33%	0:02:12	5,60%	0:02:03	-3,15%	0:02:11	2,34%	0:02:15	7,14%
% de rebote	49,54	47,76	47,22	-2,22%	49,20	-3,76%	51,46	-3,76%	55,12	15,41%	51,10	3,15%
% nuevas sesiones	78,59	78,41	76,49	-5,96%	78,22	3,91%	74,74	-6,41%	77,04	-1,75%	76,68	-2,43%
Sección más visitada	Contacte	Contacte	Contacte		Contacte		Contacte		Contacte		Contacte	

Evolución sesiones y usuarios en 2018



Evolución trimestral páginas vistas en 2018



FUENTE: Google Analytics

ELABORACIÓN: Secretaría General del Imerso

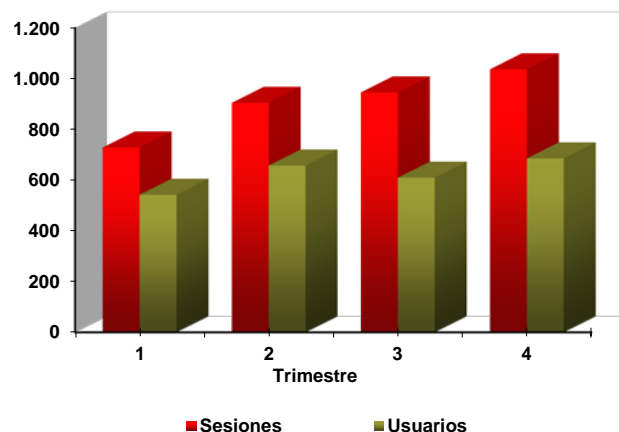
VISIÓN GENERAL DEL USO Y TRÁFICO DE LOS DISTINTOS SITIOS QUE CONFORMAN LA PLATAFORMA WEB DEL IMERSO

EVOLUCIÓN TRIMESTRAL AÑO 2018

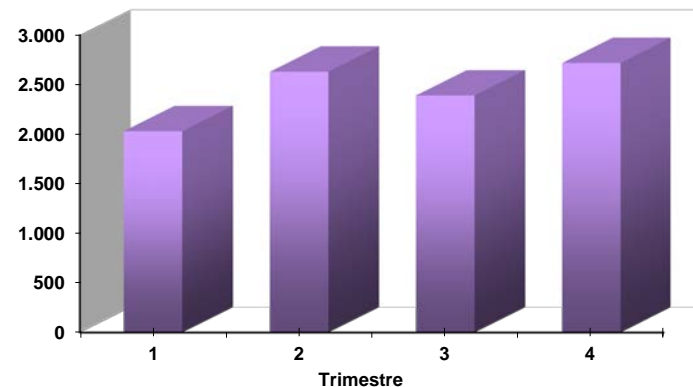
www.camfpozoblanco.es

CAMF POZOBLANCO	Año 2017		Año 2018									
			1er. Trim.		2º Trim.		3er. Trim.		4º Trim.		Total 2018	
	Total	4º Tr 17	nº	/1er. Tr 17	nº	/2º Tr 17	nº	/3er. Tr 17	nº	/4º Tr 17	nº	/2017
Sesiones	4.236	2.510	730	30,82%	906	75,92%	947	45,02%	1.038	-58,65%	3.621	-14,52%
Usuarios	3.206	1.854	544	17,24%	659	56,90%	611	11,09%	687	-62,94%	2.319	-27,67%
Páginas vistas	10.940	6.326	2.031	34,68%	2.632	93,67%	2.392	36,92%	2.720	-57,00%	9.775	-10,65%
Páginas/sesión	2,58	2,52	2,78	2,95%	2,91	10,09%	2,53	-5,59%	2,62	3,97%	2,70	4,53%
Duración media sesión	0:01:56	0:02:03	0:01:47	3,88%	0:01:51	-3,48%	0:01:48	6,93%	0:01:36	-21,95%	0:01:45	-9,48%
% de rebote	57,60	57,73	55,34	0,58%	55,19	-4,30%	59,45	0,32%	58,86	1,96%	57,39	-0,36%
% nuevas sesiones	74,91	71,99	65,48	-15,62%	67,55	-14,31%	57,97	-28,17%	59,06	-17,96%	62,19	-16,98%
Sección más visitada	Contacte	Contacte	Contacte		Contacte		Contacte		Contacte		Contacte	

Evolución sesiones y usuarios en 2018



Evolución trimestral páginas vistas en 2018



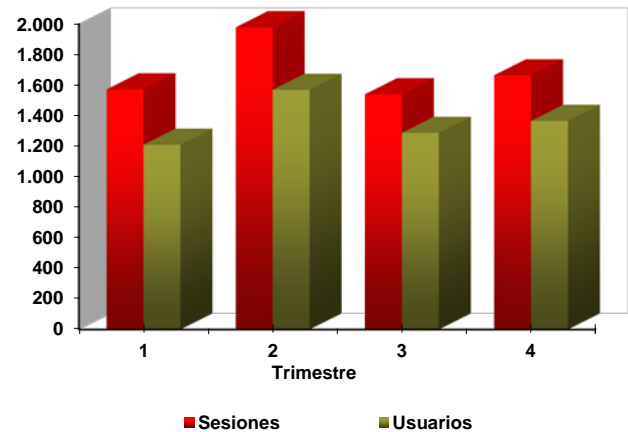
VISIÓN GENERAL DEL USO Y TRÁFICO DE LOS DISTINTOS SITIOS QUE CONFORMAN LA PLATAFORMA WEB DEL IMERSO

EVOLUCIÓN TRIMESTRAL AÑO 2018

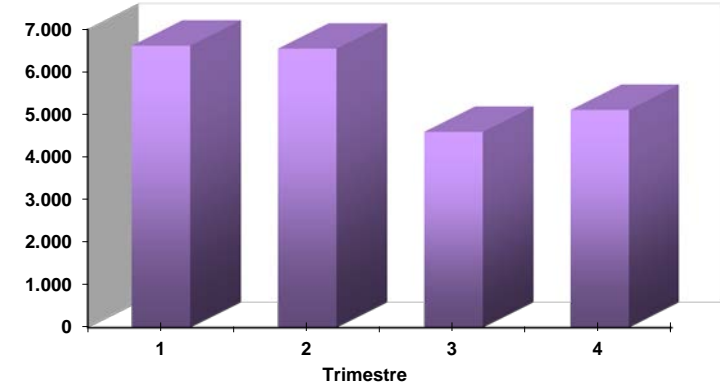
www.crmfalbacete.es

CRMF ALBACETE	Año 2017		Año 2018									
			1er. Trim.		2º Trim.		3er. Trim.		4º Trim.		Total 2018	
	Total	4º Tr 17	nº	/1er. Tr 17	nº	/2º Tr 17	nº	/3er. Tr 17	nº	/4º Tr 17	nº	/2017
Sesiones	7.187	2.380	1.573	-10,17%	1.979	10,93%	1.541	21,15%	1.665	-30,04%	6.758	-5,97%
Usuarios	5.319	1.818	1.211	-6,20%	1.570	12,46%	1.289	27,12%	1.367	-24,81%	5.193	-2,37%
Páginas vistas	26.040	8.374	6.613	1,55%	6.543	-1,62%	4.591	1,95%	5.106	-39,03%	22.853	-12,24%
Páginas/sesión	3,62	3,52	4,20	13,04%	3,31	-11,32%	2,98	-15,84%	3,07	-12,84%	3,38	-6,67%
Duración media sesión	0:02:23	0:02:15	0:02:44	13,10%	0:02:04	-18,42%	0:01:47	-25,69%	0:01:47	-20,74%	0:02:05	-12,59%
% de rebote	53,01	51,81	48,25	-8,86%	58,21	9,09%	60,48	10,22%	56,94	9,90%	56,10	5,83%
% nuevas sesiones	73,06	73,53	70,95	0,92%	75,29	1,91%	78,07	4,32%	78,08	6,19%	75,60	3,48%
Sección más visitada	Formación, O. y E.	Formación, O. y E.	Formación, O. y E.		Formación, O. y E.		Formación, O. y E.		Formación, O. y E.		Formación, O. y E.	

Evolución sesiones y usuarios en 2018



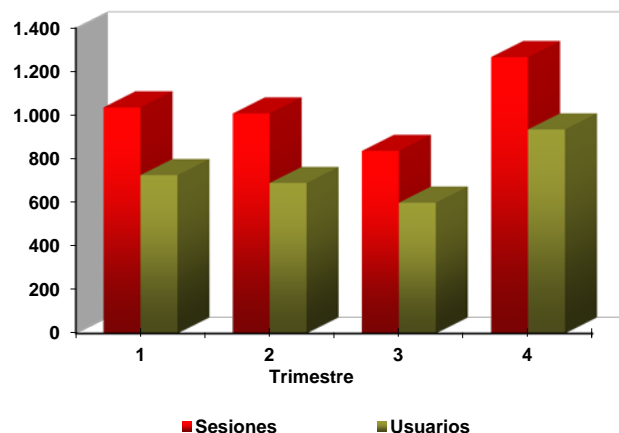
Evolución trimestral páginas vistas en 2018



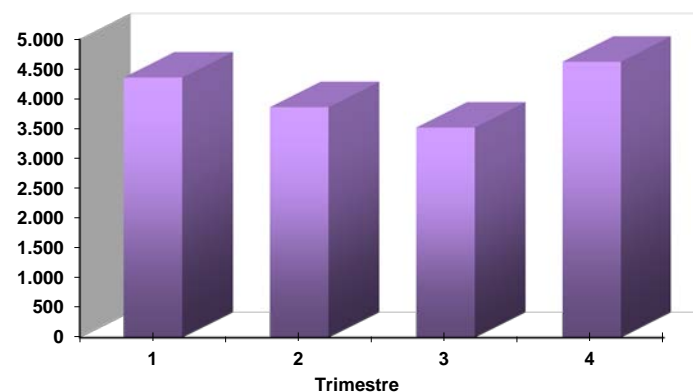
VISIÓN GENERAL DEL USO Y TRÁFICO DE LOS DISTINTOS SITIOS QUE CONFORMAN LA PLATAFORMA WEB DEL IMERSO
EVOLUCIÓN TRIMESTRAL AÑO 2018
www.crmflardero.es

CRMFLARDERO	Año 2017		Año 2018									
			1er. Trim.		2º Trim.		3er. Trim.		4º Trim.		Total 2018	
	Total	4º Tr 17	nº	/1er. Tr 17	nº	/2º Tr 17	nº	/3er. Tr 17	nº	/4º Tr 17	nº	/2017
Sesiones	4.392	1.299	1.037	-0,38%	1.009	-28,69%	838	31,55%	1.267	-2,46%	4.151	-5,49%
Usuarios	2.977	927	727	-0,68%	691	-31,31%	601	27,33%	936	0,97%	2.826	-5,07%
Páginas vistas	17.562	5.503	4.358	3,42%	3.861	-28,91%	3.519	45,77%	4.622	-16,01%	16.360	-6,84%
Páginas/sesión	4,00	4,24	4,20	3,82%	3,83	-0,30%	4,20	10,81%	3,65	-13,89%	3,94	-1,44%
Duración media sesión	0:02:32	0:02:53	0:02:26	6,57%	0:02:28	-0,67%	0:02:53	20,14%	0:02:27	-15,03%	0:02:32	0,00%
% de rebote	51,89	50,89	51,78	1,71%	54,21	-1,27%	48,45	-0,76%	56,75	11,52%	53,22	2,56%
% nuevas sesiones	66,30	67,28	65,86	0,97%	64,52	41,68%	67,54	-1,55%	70,40	4,64%	67,26	1,45%
Sección más visitada	Formación, O. y E.	Formación, O. y E.	Formación, O. y E.		Formación, O. y E.		Formación, O. y E.		Formación, O. y E.		Formación, O. y E.	

Evolución sesiones y usuarios en 2018



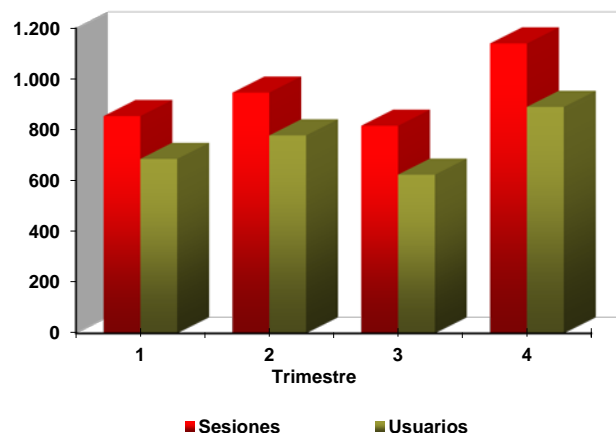
Evolución trimestral páginas vistas en 2018



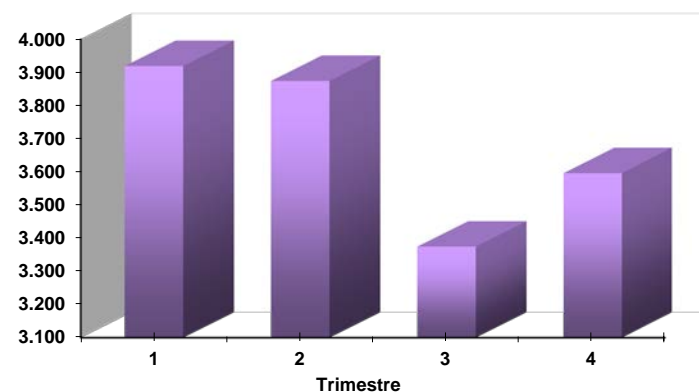
VISIÓN GENERAL DEL USO Y TRÁFICO DE LOS DISTINTOS SITIOS QUE CONFORMAN LA PLATAFORMA WEB DEL IMSERSO
EVOLUCIÓN TRIMESTRAL AÑO 2018
www.crmfmadrid.es

CRMF MADRID	Año 2017		Año 2018									
	Total	4º Tr 17	1er. Trim.		2º Trim.		3er. Trim.		4º Trim.		Total 2018	
			nº	/1er. Tr 17	nº	/2º Tr 17	nº	/3er. Tr 17	nº	/4º Tr 17	nº	/2017
Sesiones	3.787	1.552	855	3,64%	947	24,12%	817	26,28%	1.140	-26,55%	3.759	-0,74%
Usuarios	2.988	1.278	687	2,54%	779	25,04%	625	24,01%	891	-30,28%	2.887	-3,38%
Páginas vistas	17.309	7.024	3.919	-2,29%	3.874	20,87%	3.376	10,00%	3.596	-48,80%	14.765	-14,70%
Páginas/sesión	4,57	4,53	4,58	-5,72%	4,09	-2,61%	4,13	-12,89%	3,15	-30,30%	3,93	-14,06%
Duración media sesión	0:02:30	0:02:30	0:02:24	-10,56%	0:02:12	-4,35%	0:02:30	-1,96%	0:01:30	-40,00%	0:02:06	-16,00%
% de rebote	46,18	47,29	50,06	16,01%	45,83	-7,73%	53,61	23,87%	62,72	32,63%	53,60	16,07%
% nuevas sesiones	77,90	80,35	76,49	-1,24%	79,20	4,18%	72,71	-2,81%	75,70	-5,79%	76,11	-2,30%
Sección más visitada	Contacte	El Centro	Formación, O. y E.		Contacte		Contacte		Contacte		Contacte	

Evolución sesiones y usuarios en 2018



Evolución trimestral páginas vistas en 2018



FUENTE: Google Analytics
ELABORACIÓN: Secretaría General del Imerso

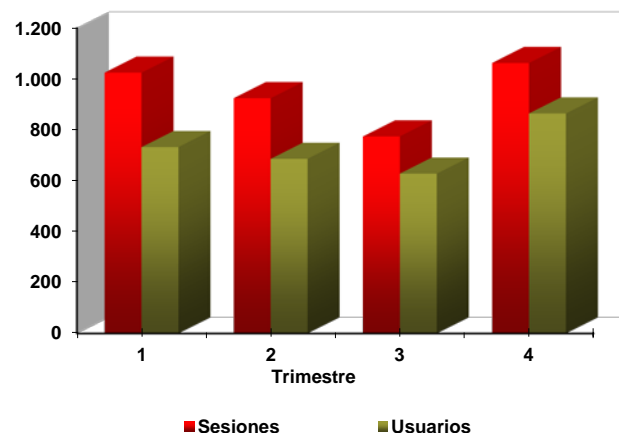
VISIÓN GENERAL DEL USO Y TRÁFICO DE LOS DISTINTOS SITIOS QUE CONFORMAN LA PLATAFORMA WEB DEL IMERSO

EVOLUCIÓN TRIMESTRAL AÑO 2018

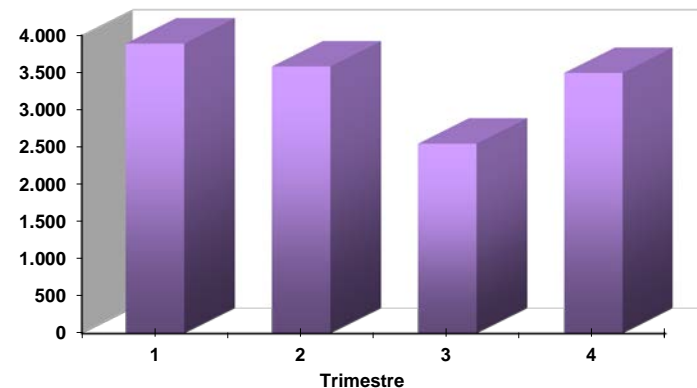
www.crmfsalamanca.es

CRMF SALAMANCA	Año 2017		Año 2018									
	Total	4º Tr 17	1er. Trim.		2º Trim.		3er. Trim.		4º Trim.		Total 2018	
			nº	/1er. Tr 17	nº	/2º Tr 17	nº	/3er. Tr 17	nº	/4º Tr 17	nº	/2017
Sesiones	3.714	1.251	1.025	15,30%	925	8,57%	775	7,34%	1.063	-15,03%	3.788	1,99%
Usuarios	2.942	996	733	-2,01%	687	-4,72%	629	9,77%	865	-13,15%	2.812	-4,42%
Páginas vistas	14.013	4.482	3.889	6,96%	3.581	11,00%	2.546	-4,61%	3.495	-22,02%	13.511	-3,58%
Páginas/sesión	3,77	3,58	3,79	-7,23%	3,87	2,24%	3,29	-11,13%	3,29	-8,23%	3,57	-5,47%
Duración media sesión	0:02:32	0:02:18	0:02:59	4,07%	0:02:30	-0,66%	0:01:49	-28,29%	0:01:59	-13,77%	0:02:21	-7,24%
% de rebote	45,93	50,20	49,37	18,62%	48,22	5,88%	53,81	21,80%	56,26	12,07%	51,93	13,06%
% nuevas sesiones	77,87	76,82	68,00	-14,86%	71,14	-9,80%	77,94	2,50%	77,70	1,15%	73,52	-5,59%
Sección más visitada	Formación, O. y E.	El Centro	Servicios		Servicios		Servicios		Formación, O. y E.		Servicios	

Evolución sesiones y usuarios en 2018



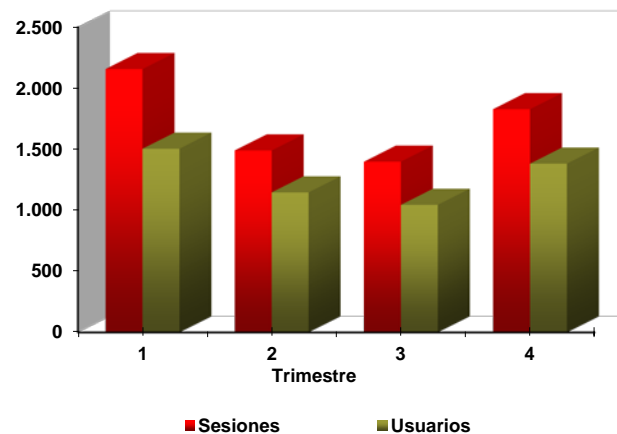
Evolución trimestral páginas vistas en 2018



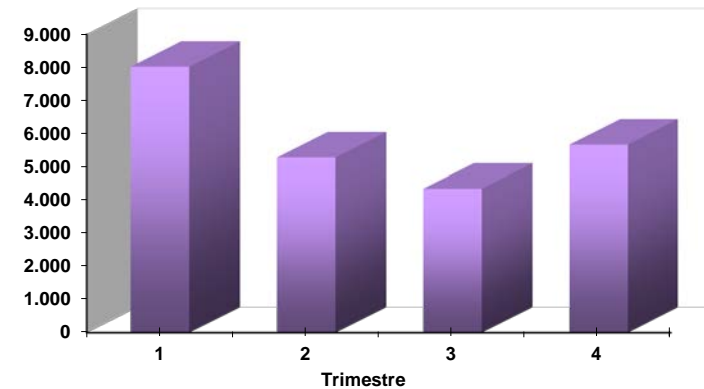
VISIÓN GENERAL DEL USO Y TRÁFICO DE LOS DISTINTOS SITIOS QUE CONFORMAN LA PLATAFORMA WEB DEL IMERSO
EVOLUCIÓN TRIMESTRAL AÑO 2018
www.crmfsanfernando.es

CRMF SAN FERNANDO	Año 2017		Año 2018									
			1er. Trim.		2º Trim.		3er. Trim.		4º Trim.		Total 2018	
	Total	4º Tr 17	nº	/1er. Tr 17	nº	/2º Tr 17	nº	/3er. Tr 17	nº	/4º Tr 17	nº	/2017
Sesiones	8.051	3.784	2.157	32,82%	1.492	-7,27%	1.400	35,40%	1.829	-51,66%	6.878	-14,57%
Usuarios	5.901	2.782	1.506	19,62%	1.149	-6,81%	1.047	27,84%	1.384	-50,25%	4.826	-18,22%
Páginas vistas	25.486	11.362	8.020	45,45%	5.285	4,01%	4.351	23,29%	5.673	-50,07%	23.329	-8,46%
Páginas/sesión	3,17	3,00	3,72	9,51%	3,54	12,17%	3,11	-8,94%	3,10	3,30%	3,39	7,15%
Duración media sesión	0:02:20	0:02:10	0:03:02	18,95%	0:02:27	4,26%	0:02:13	-13,64%	0:02:08	-1,54%	0:02:30	7,14%
% de rebote	54,19	55,18	51,74	-0,21%	49,60	-11,52%	56,14	9,33%	57,52	4,24%	53,71	-0,89%
% nuevas sesiones	72,40	71,56	63,65	-13,28%	71,31	-1,76%	70,79	-3,82%	70,09	-2,05%	68,48	-5,41%
Sección más visitada	Formación, O. y E.	Formación, O. y E.	Formación, O. y E.		Formación, O. y E.		formación, O. y E.		Formación, O. y E.		Formación, O. y E.	

Evolución sesiones y usuarios en 2018



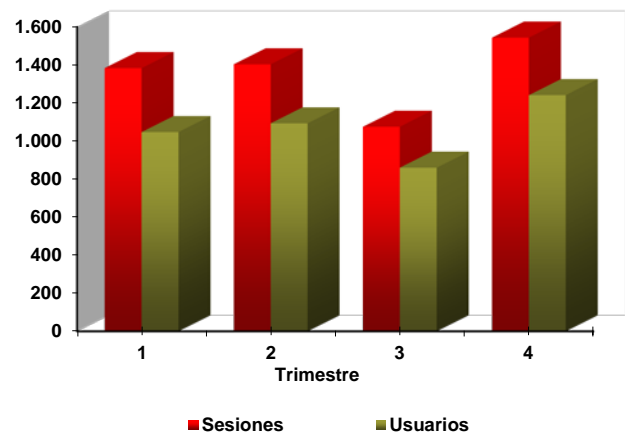
Evolución trimestral páginas vistas en 2018



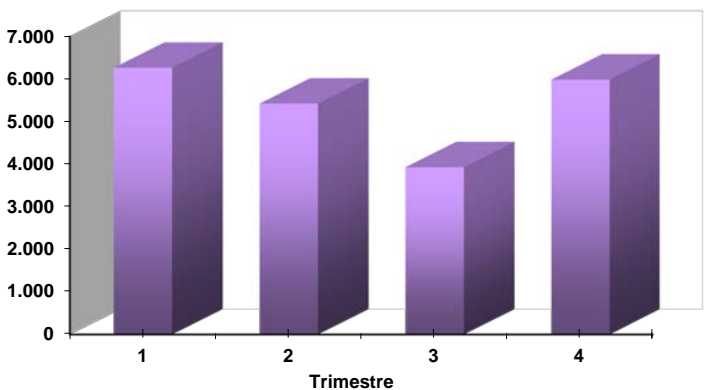
VISIÓN GENERAL DEL USO Y TRÁFICO DE LOS DISTINTOS SITIOS QUE CONFORMAN LA PLATAFORMA WEB DEL IMERSO
 EVOLUCIÓN TRIMESTRAL AÑO 2018
www.cpapbergondo.es

CPAP BERGONDO	Año 2017		Año 2018									
	Total	4º Tr 17	1er. Trim.		2º Trim.		3er. Trim.		4º Trim.		Total 2018	
			nº	/1er. Tr 17	nº	/2º Tr 17	nº	/3er. Tr 17	nº	/4º Tr 17	nº	/2017
Sesiones	5.599	2.121	1.385	7,95%	1.405	13,22%	1.077	12,89%	1.545	-27,16%	5.412	-3,34%
Usuarios	4.216	1.628	1.049	5,11%	1.095	7,25%	862	19,72%	1.243	-23,65%	4.057	-3,77%
Páginas vistas	23.355	8.895	6.262	12,36%	5.421	9,78%	3.926	-0,58%	5.985	-32,72%	21.594	-7,54%
Páginas/sesión	4,17	4,19	4,52	4,09%	3,86	-3,03%	3,65	-11,94%	3,87	-7,63%	3,99	-4,35%
Duración media sesión	0:02:27	0:02:37	0:02:53	25,36%	0:02:35	13,14%	0:02:07	-14,19%	0:02:19	-11,46%	0:02:29	1,36%
% de rebote	48,87	48,61	44,12	-5,18%	49,75	-4,58%	53,76	11,26%	55,02	13,19%	50,61	3,56%
% nuevas sesiones	74,48	73,93	70,97	-5,45%	73,24	-5,72%	75,12	6,18%	76,44	3,40%	73,95	-0,71%
Sección más visitada	Servicios	El Centro	Servicios		Servicios		Servicios		Servicios		Servicios	

Evolución sesiones y usuarios en 2018



Evolución trimestral páginas vistas en 2018



FUENTE: Google Analytics
 ELABORACIÓN: Secretaría General del Imerso

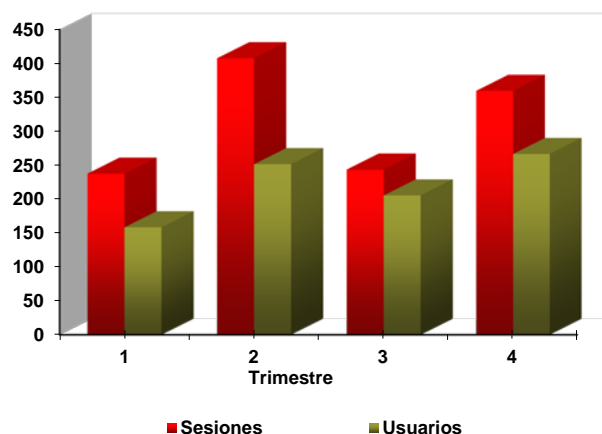
VISIÓN GENERAL DEL USO Y TRÁFICO DE LOS DISTINTOS SITIOS QUE CONFORMAN LA PLATAFORMA WEB DEL IMERSO

EVOLUCIÓN TRIMESTRAL AÑO 2018

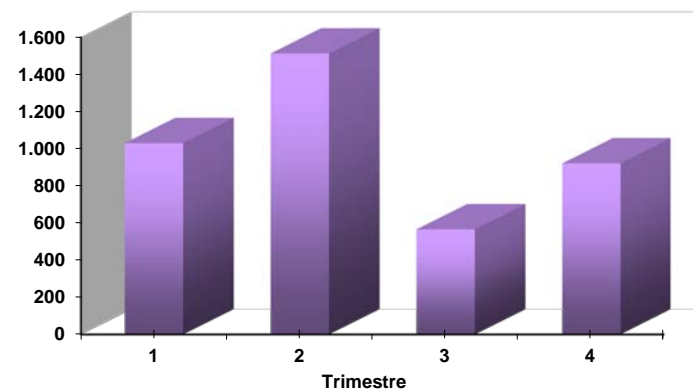
www.riicotec.org

RIICOTEC	Año 2017		Año 2018									
			1er. Trim.		2º Trim.		3er. Trim.		4º Trim.		Total 2018	
	Total	4º Tr 17	nº	/1er. Tr 17	nº	/2º Tr 17	nº	/3er. Tr 17	nº	/4º Tr 17	nº	/2017
Sesiones	1.703	314	238	-37,20%	408	-8,52%	244	-56,74%	360	14,65%	1.250	-26,60%
Usuarios	1.205	218	159	-46,46%	252	-30,00%	206	-45,07%	267	22,48%	853	-29,21%
Páginas vistas	6.167	1.051	1.030	-22,79%	1.513	4,42%	569	-75,61%	921	-12,37%	4.033	-34,60%
Páginas/sesión	3,62	3,35	4,33	22,95%	3,71	14,14%	2,33	-43,62%	2,56	-23,57%	3,23	-10,90%
Duración media sesión	0:03:10	0:03:28	0:03:21	6,35%	0:02:38	12,86%	0:01:29	-59,73%	0:01:56	-44,23%	0:02:21	-25,79%
% de rebote	53,20	64,01	59,24	9,52%	52,70	-3,67%	70,90	56,20%	70,00	9,36%	62,48	17,44%
% nuevas sesiones	69,41	64,01	61,76	-14,88%	58,82	-24,18%	80,33	25,85%	71,94	12,39%	67,36	-2,95%
Sección más visitada	Actualidad	Formación	Formación		Formación		Formación		Formación		Formación	

Evolución sesiones y usuarios en 2018



Evolución trimestral páginas vistas en 2018



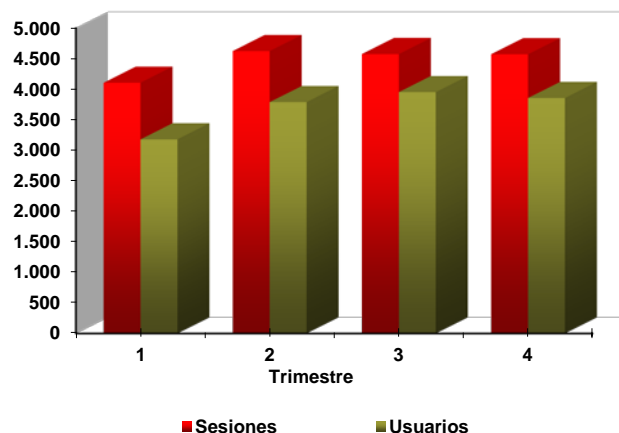
VISIÓN GENERAL DEL USO Y TRÁFICO DE LOS DISTINTOS SITIOS QUE CONFORMAN LA PLATAFORMA WEB DEL IMERSO

EVOLUCIÓN TRIMESTRAL AÑO 2018

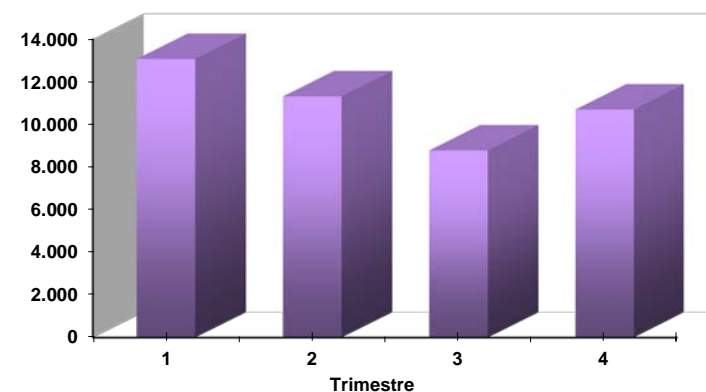
autonomiapersonal.imerso.es

REVISTA «AUTONOMÍA PERSONAL»	Año 2017		Año 2018									
	Total	4º Tr 17	1er. Trim.		2º Trim.		3er. Trim.		4º Trim.		Total 2018	
			nº	/1er. Tr 17	nº	/2º Tr 17	nº	/3er. Tr 17	nº	/4º Tr 17	nº	/2017
Sesiones	21.436	4.643	4.106	-34,19%	4.624	-21,60%	4.575	-1,74%	4.572	-1,53%	17.877	-16,60%
Usuarios	17.091	3.732	3.181	-36,60%	3.790	-17,93%	3.953	-1,45%	3.857	3,35%	14.603	-14,56%
Páginas vistas	48.989	12.819	13.075	-12,15%	11.319	-7,46%	8.782	-3,01%	10.701	-16,52%	43.877	-10,43%
Páginas/sesión	2,29	2,76	3,18	33,49%	2,45	18,03%	1,92	-1,30%	2,34	-15,23%	2,45	7,40%
Duración media sesión	0:01:38	0:01:59	0:02:07	17,59%	0:01:28	-3,30%	0:01:09	-8,00%	0:01:27	-26,89%	0:01:32	-6,12%
% de rebote	74,32	71,29	65,17	-7,76%	69,94	-9,70%	74,99	-4,29%	73,84	3,58%	71,14	-4,28%
% nuevas sesiones	79,03	78,51	75,45	-3,50%	80,06	4,96%	84,48	0,39%	82,46	5,03%	80,75	2,18%
Sección más visitada	La Revista	La Revista	La Revista		La Revista		La Revista		La Revista		La Revista	

Evolución sesiones y usuarios en 2018



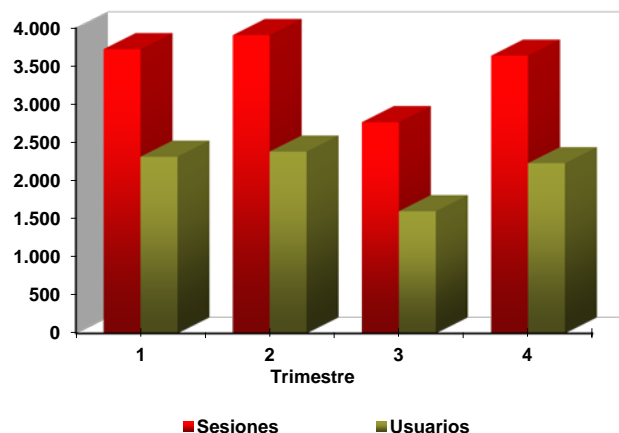
Evolución trimestral páginas vistas en 2018



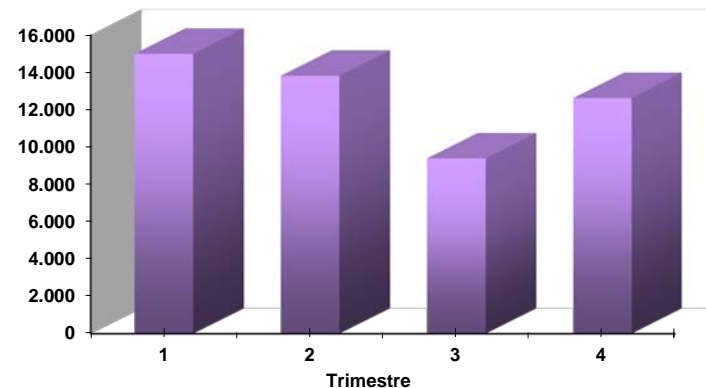
EVOLUCIÓN TRIMESTRAL AÑO 2018
ciudadesamigables.imsero.es

CIUDADES AMIGABLES	Año 2017		Año 2018									
			1er. Trim.		2º Trim.		3er. Trim.		4º Trim.		Total 2018	
	Total	4º Tr 17	nº	/1er. Tr 17	nº	/2º Tr 17	nº	/3er. Tr 17	nº	/4º Tr 17	nº	/2017
Sesiones	11.275	3.135	3.724	13,47%	3.908	30,05%	2.770	49,49%	3.639	16,08%	14.041	24,53%
Usuarios	6.763	1.994	2.318	0,83%	2.385	20,52%	1.605	40,54%	2.233	11,99%	7.685	13,63%
Páginas vistas	47.901	12.379	15.004	3,86%	13.823	6,36%	9.393	16,25%	12.630	2,03%	50.850	6,16%
Páginas/sesión	4,25	3,95	4,03	-8,46%	3,54	-18,21%	3,39	-22,23%	3,47	-12,10%	3,62	-14,76%
Duración media sesión	0:04:01	0:03:46	0:03:53	-3,72%	0:03:20	-19,35%	0:03:15	-23,23%	0:03:20	-11,50%	0:03:28	-13,69%
% de rebote	44,52	45,39	46,43	4,45%	49,49	14,06%	50,58	12,38%	47,40	4,43%	48,35	8,60%
% nuevas sesiones	64,84	67,02	62,76	-0,73%	61,67	-2,00%	70,69	5,30%	66,12	-1,34%	64,89	0,08%
Sección más visitada	Red Ciudades E	Red Ciudades E	Actualidad		Actualidad		Red Ciudades E		Red Ciudades E		Red Ciudades E	

Evolución sesiones y usuarios en 2018



Evolución trimestral páginas vistas en 2018

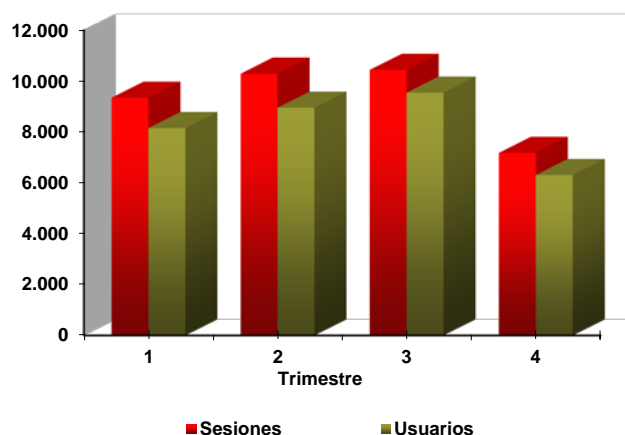


ELABORACIÓN: Secretaría General del Imserso

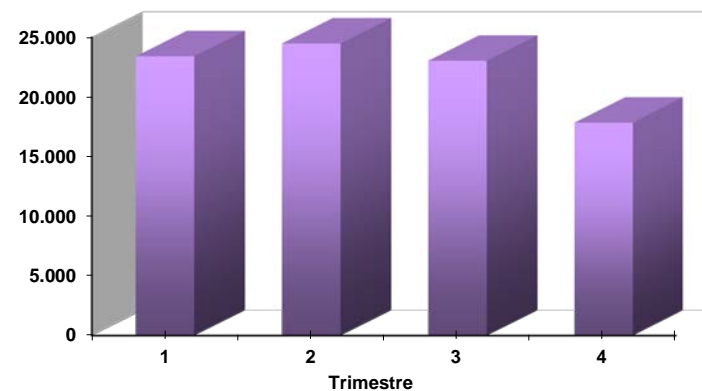
VISIÓN GENERAL DEL USO Y TRÁFICO DE LOS DISTINTOS SITIOS QUE CONFORMAN LA PLATAFORMA WEB DEL IMERSO
EVOLUCIÓN TRIMESTRAL AÑO 2018
www.espaciomayores.es

ESPACIO MAYORES	Año 2017		Año 2018									
			1er. Trim.		2º Trim.		3er. Trim.		4º Trim.		Total 2018	
	Total	4º Tr 17	nº	/1er. Tr 17	nº	/2º Tr 17	nº	/3er. Tr 17	nº	/4º Tr 17	nº	/2017
Sesiones	34.606	7.710	9.345	15,90%	10.289	10,96%	10.438	9,18%	7.184	-6,82%	37.256	7,66%
Usuarios	30.163	6.718	8.156	15,31%	8.955	10,71%	9.545	9,27%	6.314	-6,01%	32.350	7,25%
Páginas vistas	86.021	20.406	23.408	12,71%	24.483	5,85%	23.036	6,08%	17.843	-12,56%	88.770	3,20%
Páginas/sesión	2,49	2,65	2,50	-2,76%	2,38	-4,60%	2,21	-2,84%	2,48	-6,16%	2,38	-4,14%
Duración media sesión	0:01:55	0:02:02	0:01:52	-12,50%	0:01:46	-9,40%	0:01:27	-9,38%	0:01:51	-9,02%	0:01:43	-10,43%
% de rebote	57,76	56,64	57,37	3,16%	57,56	0,49%	61,07	0,25%	57,47	1,47%	58,48	1,25%
% nuevas sesiones	86,72	85,27	85,36	-0,71%	85,64	0,40%	89,84	-0,04%	85,58	0,36%	86,72	0,00%
Sección más visitada	Buscador	Buscador	Buscador		Buscador		Buscador		Buscador		Buscador	

Evolución sesiones y usuarios en 2018



Evolución trimestral páginas vistas en 2018



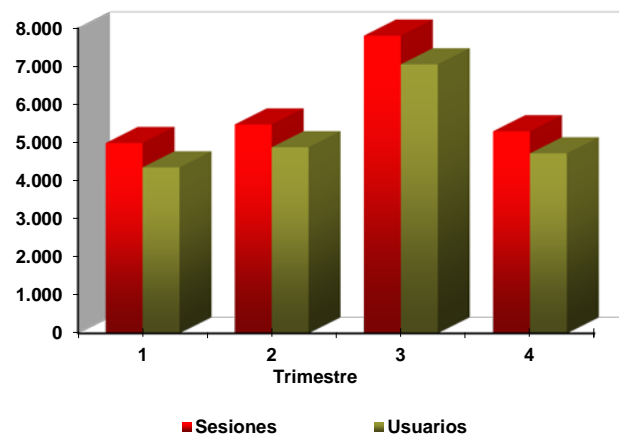
VISIÓN GENERAL DEL USO Y TRÁFICO DE LOS DISTINTOS SITIOS QUE CONFORMAN LA PLATAFORMA WEB DEL IMERSO

EVOLUCIÓN TRIMESTRAL AÑO 2018

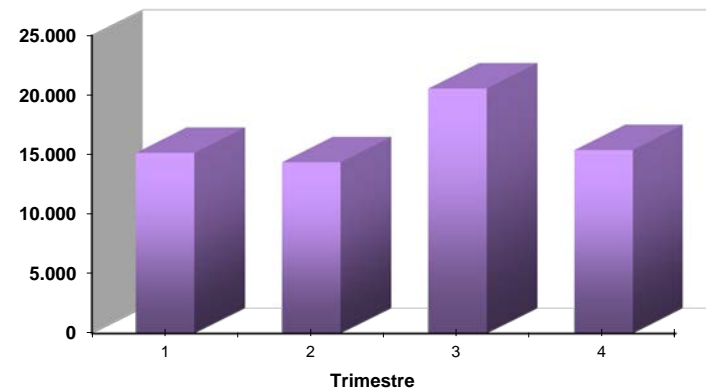
www.revista60ymas.es

60 Y MÁS	Año 2017		Año 2018									
	Total	4º Tr 17	1er. Trim.		2º Trim.		3er. Trim.		4º Trim.		Total 2018	
			nº	/1er. Tr 17	nº	/2º Tr 17	nº	/3er. Tr 17	nº	/4º Tr 17	nº	/2017
Sesiones	20.997	4.158	4.994	-13,16%	5.480	-1,30%	7.804	40,97%	5.301	27,49%	23.579	12,30%
Usuarios	18.460	3.683	4.356	-12,37%	4.883	-2,52%	7.053	37,81%	4.723	28,24%	20.740	12,35%
Páginas vistas	64.871	13.388	15.141	-27,71%	14.359	-14,83%	20.540	50,16%	15.375	14,84%	65.415	0,84%
Páginas/sesión	3,09	3,22	3,03	-16,75%	2,62	-13,71%	2,63	6,52%	2,90	-9,92%	2,77	-10,20%
Duración media sesión	0:01:43	0:01:48	0:01:44	-18,75%	0:01:24	-14,29%	0:01:21	5,19%	0:01:25	-21,30%	0:01:27	-15,53%
% de rebote	59,58	59,76	58,55	6,92%	61,95	3,91%	63,30	-1,75%	60,55	1,32%	61,36	2,99%
% nuevas sesiones	87,34	86,41	84,98	0,54%	87,08	-0,74%	88,38	-2,42%	86,44	0,03%	86,92	-0,48%
Sección más visitada	La Revista	La Revista	La Revista		La Revista		La Revista		La Revista		La Revista	

Evolución sesiones y usuarios en 2018



Evolución trimestral páginas vistas en 2018



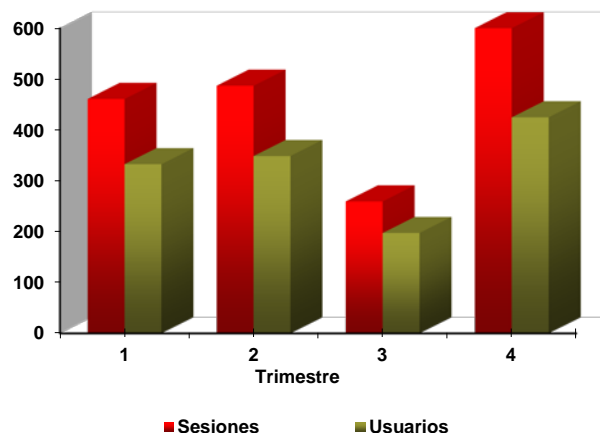
VISIÓN GENERAL DEL USO Y TRÁFICO DE LOS DISTINTOS SITIOS QUE CONFORMAN LA PLATAFORMA WEB DEL IMERSO

EVOLUCIÓN TRIMESTRAL AÑO 2018

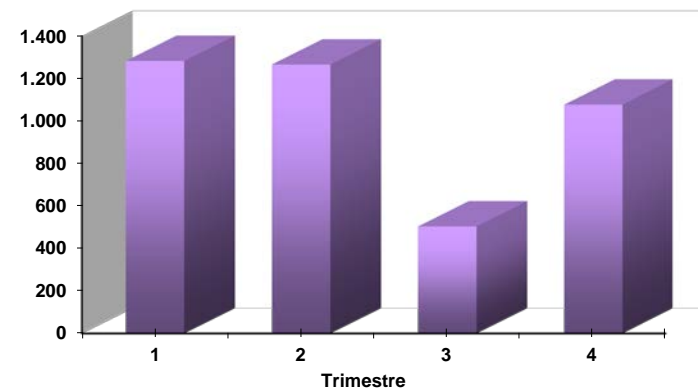
www.foroiproa.es

FORO IPROA	Año 2017		Año 2018									
			1er. Trim.		2º Trim.		3er. Trim.		4º Trim.		Total 2018	
	Total	4º Tr 17	nº	/1er. Tr 17	nº	/2º Tr 17	nº	/3er. Tr 17	nº	/4º Tr 17	nº	/2017
Sesiones	1.870	502	461	-2,74%	487	0,00%	260	-36,12%	600	19,52%	1.808	-3,32%
Usuarios	1.315	358	333	-1,48%	349	-3,86%	198	-36,74%	425	18,72%	1.262	-4,03%
Páginas vistas	4.151	1.251	1.284	24,66%	1.267	24,58%	507	-40,56%	1.078	-13,83%	4.136	-0,36%
Páginas/sesión	2,22	2,49	2,79	28,18%	2,60	24,58%	1,95	-6,96%	1,80	-27,90%	2,29	3,06%
Duración media sesión	0:01:41	0:02:07	0:01:55	26,37%	0:01:46	20,45%	0:01:22	-9,89%	0:01:41	-20,47%	0:01:43	1,98%
% de rebote	69,14	64,54	60,74	-13,80%	60,37	-15,75%	73,85	3,06%	70,33	8,97%	65,71	-4,96%
% nuevas sesiones	77,33	78,09	73,10	-1,84%	70,84	-10,86%	81,92	6,18%	77,17	-1,18%	75,11	-2,87%
Sección más visitada	Miembros	Miembros	Miembros		Miembros		Miembros		Miembros		Miembros	

Evolución sesiones y usuarios en 2018



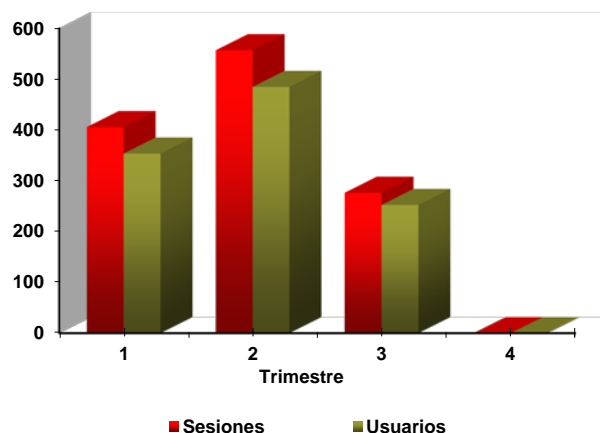
Evolución trimestral páginas vistas en 2018



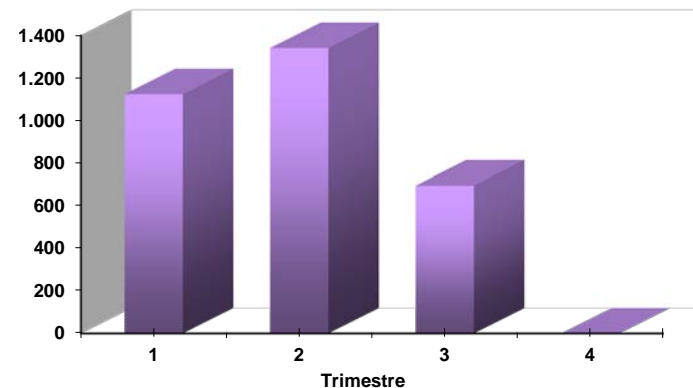
VISIÓN GENERAL DEL USO Y TRÁFICO DE LOS DISTINTOS SITIOS QUE CONFORMAN LA PLATAFORMA WEB DEL IMSERSO
EVOLUCIÓN TRIMESTRAL AÑO 2018
www.buenaspracticas.imserso.es

BUENAS PRÁCTICAS EN SERVICIOS SOCIALES ¹	Año 2017		Año 2018									
	Total	4º Tr 17	1er. Trim.		2º Trim.		3er. Trim.		4º Trim.		Total 2018	
			nº	/1er. Tr 17	nº	/2º Tr 17	nº	/3er. Tr 17	nº	/4º Tr 17	nº	/2017
Sesiones	1.733	431	406	-22,96%	557	14,37%	277	-3,82%	-	-	1.240	-28,45%
Usuarios	1.511	394	354	-23,38%	485	14,12%	253	-3,80%	-	-	1.082	-28,39%
Páginas vistas	5.103	1.230	1.124	-29,93%	1.341	-10,78%	696	-9,14%	-	-	3.161	-38,06%
Páginas/sesión	2,94	2,85	2,77	-9,04%	2,41	-21,99%	2,51	-5,53%	-	-	2,55	-13,43%
Duración media sesión	0:02:38	0:02:00	0:02:19	-21,91%	0:02:22	-27,55%	0:01:52	0,90%	-	-	0:02:14	-15,19%
% de rebote	52,45	53,83	57,14	11,54%	58,71	20,63%	63,54	7,64%	-	-	59,27	13,00%
% nuevas sesiones	80,44	84,45	84,98	15,73%	75,58	-5,13%	84,12	-4,99%	-	-	80,56	0,15%
Sección más visitada	Catálogo BBPP	Búsqueda BP	Búsqueda BP		Búsqueda BP		Búsqueda BP		-		Búsqueda BP	

Evolución sesiones y usuarios en 2018



Evolución trimestral páginas vistas en 2018



¹ Con fecha 1 de octubre de 2018 el sitio Buenas Prácticas en Servicios Sociales dejó de estar operativo, integrándose sus contenidos en la página web del Imserso.

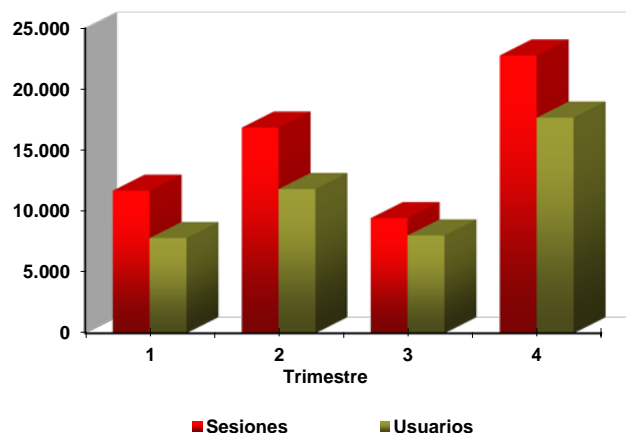
VISIÓN GENERAL DEL USO Y TRÁFICO DE LOS DISTINTOS SITIOS QUE CONFORMAN LA PLATAFORMA WEB DEL IMSERSO

EVOLUCIÓN TRIMESTRAL AÑO 2018

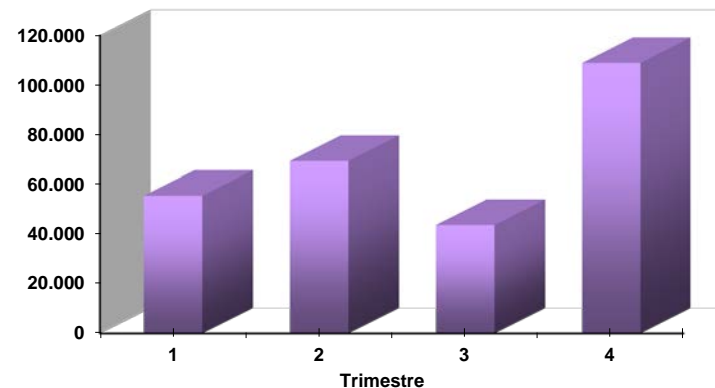
<https://colaboracion.imserso.es>

ESPACIOS COLABORATIVOS ¹	Año 2017		Año 2018									
			1er. Trim.		2º Trim.		3er. Trim.		4º Trim.		Total 2018	
	Total	4º Tr 17	nº	/1er. Tr 17	nº	/2º Tr 17	nº	/3er. Tr 17	nº	/4º Tr 17	nº	/2017
Sesiones	44.955	13.753	11.707	18,62%	16.873	14,02%	9.467	44,87%	22.773	65,59%	60.820	35,29%
Usuarios	26.037	8.429	7.831	31,33%	11.843	29,80%	8.045	66,63%	17.684	109,80%	42.963	65,01%
Páginas vistas	254.279	100.620	55.622	93,21%	69.507	-21,27%	43.916	20,05%	108.922	8,25%	277.967	9,32%
Páginas/sesión	5,66	7,32	4,75	62,88%	4,12	-30,95%	4,64	-17,13%	4,78	-34,63%	4,57	-19,20%
Duración media sesión	0:04:30	0:02:31	0:02:49	-43,29%	0:02:19	-18,71%	0:02:14	-5,63%	0:01:38	-35,10%	0:01:54	-57,78%
% de rebote	24,03	2,33	13,31	-76,41%	32,52	204,49%	30,95	505,68%	33,45	1335,62%	25,25	5,08%
% nuevas sesiones	59,26	68,08	76,28	42,82%	84,04	38,66%	94,43	50,80%	91,45	34,33%	77,23	30,32%
Sección más visitada	Blog CREA	Blog CREA	Blog CREA		Blog CREA		Blog CREA		Blog CREA		Blog CREA	

Evolución sesiones y usuarios en 2018



Evolución trimestral páginas vistas en 2018



¹ Contabiliza los 9 blogs que el Imsero mantiene en la fecha a la que hace mención este informe.

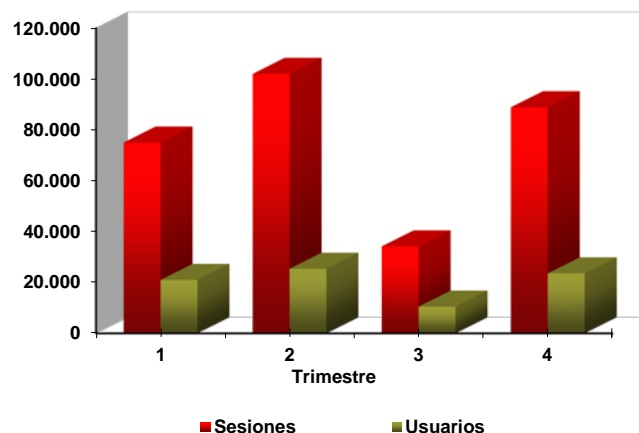
VISIÓN GENERAL DEL USO Y TRÁFICO DE LOS DISTINTOS SITIOS QUE CONFORMAN LA PLATAFORMA WEB DEL IMSERSO

EVOLUCIÓN TRIMESTRAL AÑO 2018

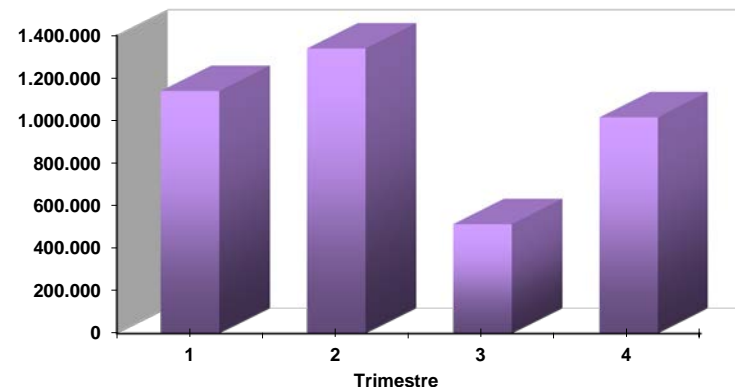
<https://teleformacion.imserso.es>

PLATAFORMA DE TELEFOMACIÓN DEL IMSERSO *	Año 2017		Año 2018									
	Total	4º Tr 17	1er. Trim.		2º Trim.		3er. Trim.		4º Trim.		Total 2018	
			nº	/1er. Tr 17	nº	/2º Tr 17	nº	/3er. Tr 17	nº	/4º Tr 17	nº	/2017
Sesiones	244.417	78.522	75.085	94,53%	102.051	9,52%	34.324	0,60%	88.932	13,26%	300.392	22,90%
Usuarios	56.518	19.237	21.077	83,39%	25.487	6,02%	10.541	-6,03%	23.671	23,05%	67.076	18,68%
Páginas vistas	3.268.815	1.064.831	1.138.464	89,71%	1.338.196	14,54%	516.098	18,48%	1.014.967	-4,68%	4.007.725	22,60%
Páginas/sesión	13,37	13,56	15,16	-2,48%	13,11	4,58%	15,04	17,78%	11,41	-15,84%	13,34	-0,24%
Duración media sesión	0:13:19	0:12:41	0:15:39	-11,08%	0:12:55	1,04%	0:14:40	29,03%	0:10:45	-15,24%	0:13:10	-1,13%
% de rebote	15,74	15,92	16,70	8,23%	14,10	-5,81%	13,36	-24,99%	16,79	5,46%	15,46	-1,78%
% nuevas sesiones	23,05	19,62	23,17	-21,00%	20,04	-13,95%	19,17	-17,34%	22,24	13,35%	21,37	-7,29%
Sección más visitada	Registro usuarios	Curso «Síntomas psico...»	Registro usuarios		Registro usuarios		Registro usuarios		Registro usuarios		Registro usuarios	

Evolución sesiones y usuarios en 2018



Evolución trimestral páginas vistas en 2018



* La contabilización del tráfico y uso de la Plataforma de Teleformación del Imsero se inicia en 2017.

FUENTE: Google Analytics

ELABORACIÓN: Secretaría General del Imserso