



GOBIERNO
DE ESPAÑA

MINISTERIO
DE DERECHOS SOCIALES
Y AGENDA 2030

SECRETARÍA DE ESTADO
DE DERECHOS SOCIALES



INFORMACIÓN SOBRE TRÁFICO Y USO DE LA PLATAFORMA WEB DEL IMSERSO

Año 2022
Segundo Trimestre

Secretaría General del Imserso

12 de julio de 2022

Se presentan a continuación los **resultados más significativos sobre tráfico y uso de los distintos sitios que conforman la Plataforma Web del Imserso (PWI)** -excepto los relacionados con su Intranet-, que se han producido en el **segundo trimestre de 2022**, el dato agregado de **todo el año 2022 y su comparación con similares períodos de 2021**.

El servicio que para Internet viene ofreciendo la actual PWI abarca en el momento presente un total de **28 sitios web que comparten un mismo escenario tecnológico** y que corresponden a la propia página institucional del Instituto, en **www.imserso.es**, a su Sede Electrónica, a nueve Centros de Referencia Estatal, a la de los cinco Centros de Atención a personas con discapacidad física (CAMF), a seis Centros de Recuperación de personas con discapacidad física (CRMF), a la Red de Ciudades y Comunidades Amigables con las Personas Mayores en el Estado español, al Catálogo de Productos de Apoyo, a las revistas «Autonomía Personal» y «60 y más», así como a la Plataforma de Teleformación del Imserso (PTI), los Espacios Colaborativos del Imserso (ECI) -que albergan en la actualidad 9 blogs- y a la Plataforma de Información y Coordinación (PLICO).

Se mantiene el hecho ya contrastado en los últimos trimestres de la **recuperación y superación de algunos indicadores prepandémicos**, como es el caso de las sesiones/visitas registradas en la web del Imserso (1.213.581), un 89,85% más que las habidas en el mismo período de 2019, o un 153,35% más respecto a 2020, una vez declarada la emergencia sanitaria.

La Secretaría General junto con la Unidad Informática del Imserso, y con la colaboración de los responsables de los contenidos de los distintos sitios web, han continuado con el complejo **proyecto de migración del actual gestor de contenidos en la que se soporta la PWI a una nueva solución tecnológica**; esta actuación permitirá una sensible mejora y desarrollo de nuestros actuales servicios web, incluyendo la revisión y, en su caso, rediseño de la actual estructura de los distintos sitios y maquetación que garantice, además, el cumplimiento de los estándares de accesibilidad web más exigentes. La migración se realizará de forma progresiva y está previsto que concluya en el presente ejercicio.

Como primer hito de este proyecto, el 24 de junio se produjo la **puesta en producción de la nueva Sede Electrónica del Imserso** en la que, además de apostar por un nuevo diseño, se ha mejorado sensiblemente el acceso de la ciudadanía a los servicios electrónicos del Instituto; en este sentido, la respuesta de la nueva Sede al importante tráfico que genera habitualmente la convocatoria anual del programa de turismo del Imserso -en esta ocasión, para la temporada 2022-2023- y que arrancó el 27 de junio -casi en paralelo con el lanzamiento que la nueva Sede-, ha sido muy satisfactoria.

Hay que señalar finalmente que se ha seguido con **diversos ajustes de estilo** y con la **revisión permanente** de los distintos sitios de la PWI al objeto de subsanar algunas deficiencias concretas de **accesibilidad**, en línea con el compromiso permanente del Imserso de mantener sujetos todos sus sitios web a las más estrictas pautas de accesibilidad.

RESULTADOS DE LA PLATAFORMA WEB DEL IMSERSO EN EL SEGUNDO TRIMESTRE DE 2022

Partiendo del análisis que Google Analytics realiza de los distintos sitios que conforman la PWI, en el siguiente cuadro se recogen los datos más significativos del trimestre registrados en cada uno de los sitios web:

RESUMEN GENERAL DEL USO Y TRÁFICO DE LOS DISTINTOS SITIOS QUE CONFORMAN LA PLATAFORMA WEB DEL IMSERSO SEGUNDO TRIMESTRE DE 2022

	Imserso	Sede Electr.	Ceapat	Ceadac	CRE Dis-Dep	CRE Alzheimer.	CRE Enf. Raras	Creap	Credine	Credei	Credef	CAMF ¹	CRMF ²	Ciudades Amigs.	60 y Mas	RAP	Espacios Colabora.	Tele formación	Catálogo Productos de Apoyo	PLICO	TOTALES
Sesiones	1.213.581	814.471	25.861	12.080	2.565	64.891	8.250	5.960	1.802	348	453	4.418	6.545	5.962	8.313	5.735	72.596	158.355	14.554	4.218	2.430.958
Usuarios	681.547	458.989	18.840	8.173	1.557	31.533	5.751	4.350	1.456	244	357	3.405	5.164	4.397	7.544	4.687	58.908	44.400	9.593	1.048	1.351.943
Páginas vistas	4.252.806	3.079.180	64.422	35.027	7.024	217.154	23.752	15.594	5.371	1.270	1.556	11.187	25.929	18.359	16.934	12.032	223.229	2.288.809	188.570	24.912	10.513.117
Páginas/sesión	3,50	3,78	2,49	2,90	2,74	3,35	2,88	2,62	2,98	3,65	3,43	2,53	3,96	3,08	2,04	2,10	3,07	14,45	12,96	5,91	4,32
Duración sesión	0:03:23	0:05:17	0:02:11	0:02:03	0:02:42	0:02:56	0:02:09	0:02:17	0:01:59	0:02:18	0:02:31	0:01:46	0:02:43	0:02:47	0:00:53	0:01:30	0:01:00	0:09:48	0:11:01	0:04:27	0:03:17
% de rebote	44,55	41,86	55,91	54,42	69,82	49,34	61,93	64,73	53,50	41,95	46,14	59,21	53,84	57,73	70,23	78,48	38,74	22,10	19,95	15,41	49,99
% nuevas sesiones	50,96	52,76	66,98	61,43	57,54	40,88	64,64	69,98	78,80	66,67	74,17	74,96	74,91	69,47	89,51	80,05	85,38	22,40	60,46	18,52	63,02
Secc. más visitada	Turismo Imserso	Proced. turismo	Catálogo PA	Formación	El Centro	Teleforma.	Agenda	TMG	Equipo prof.	El Centro	Servicios	El Centro	El Centro	Red Ciudades E	Imserso	Actualidad	Blog CREA	Cursos	Busq. Pro. Cat.	Consultas	Turismo Imserso

¹ Contabiliza el uso y tráfico de los cinco sitios web de los CAMF de Alcuéscar, Ferrol, Guadalajara, Leganés y Pozoblanco.

² Contabiliza el uso y tráfico de los CRMF de Albacete, Lardero, Madrid, Salamanca, San Fernando y el CPAP de Bergondo.

Un **breve análisis de los datos** del segundo trimestre de 2022 muestra un total de **2.430.958 sesiones/visitas** a los distintos *sites* que conforman la PWI, **casi duplican (97,66%) los registrados en el mismo período de 2021**, disponiéndose más de **10,50 millones de páginas**, un **55,55% más que en similar trimestre del año anterior**; la recuperación de estos indicadores básicos continúa sustentándose en el importante volumen de tráfico asociado a las convocatorias de los programas de Turismo (2022-2023) y Termalismo (2022), tras su restablecimiento en paralelo a la superación paulatina de la crisis sanitaria provocada por el COVID-19 en la que, no obstante, continuamos.

En las siguientes tablas se detalla, por **orden de prelación**, el porcentaje que en el conjunto de la PWI tienen sesiones/visitas y páginas vistas en los distintos sitios web, así como la variación habida en relación con el segundo trimestre de 2021.

Sitio web	Sesiones/visitas 2º trimestre de 2022			
	nº	%/PWI	nº - Δ/2º Tr 2021	
Imserso	1.213.581	49,92	511.950	137,05
Sede Electrónica	814.471	33,50	244.201	233,52
Plataforma Teleformación	158.355	6,51	193.923	-18,34
Espacios Colaborativos	72.596	2,99	94.426	-23,12
CRE Alzheimer	64.891	2,67	68.974	-5,92
Ceapat	25.861	1,06	29.248	-11,58
Catálogo Productos de Apoyo	14.554	0,60	14.057	3,54
Ceadac	12.080	0,50	9.724	24,23
60 y más	8.313	0,34	7.911	5,08
CRE Enf. Raras	8.250	0,34	10.759	-23,32
CRMF ²	6.545	0,27	10.917	-40,05
Ciudades Amigables	5.962	0,25	6.624	-9,99
Creap	5.960	0,25	3.960	50,51
Autonomía Personal	5.735	0,24	7.042	-18,56
CAMF ¹	4.418	0,18	7.745	-42,96
PLICO	4.218	0,17	2.817	49,73
CRE Disc.-Dep.	2.565	0,11	3.863	-33,60
Credine	1.802	0,07	1.231	46,39
Credef	453	0,02	296	53,04
Credei	348	0,01	205	69,76
TOTAL PWI	2.430.958	100,00	1.229.873	97,66

¹ Contabiliza el uso y tráfico de los cinco sitios web de los CAMF de Alcuéscar, Ferrol, Guadalajara, Leganés y Pozoblanco.

² Contabiliza el uso y tráfico de los CRMF de Albacete, Lardero, Madrid, Salamanca, San Fernando y el CPAP de Bergondo.

Sitio web	Páginas vistas 2º trimestre de 2022			
	nº	%/PWI	nº - Δ/2º Tr 2021	
Imserso	4.252.806	40,45	1.688.248	151,91
Sede Electrónica	3.079.180	29,29	811.855	279,28
Plataforma Teleformación	2.288.809	21,77	3.292.926	-30,49
Espacios Colaborativos	223.229	2,12	277.054	-19,43
CRE Alzheimer	217.154	2,07	217.240	-0,04
Catálogo Productos de Apoyo	188.570	1,79	178.769	5,48
Ceapat	64.422	0,61	77.162	-16,51
Ceadac	35.027	0,33	28.038	24,93
CRMF ²	25.929	0,25	28.882	-10,22
PLICO	24.912	0,24	40.288	-38,17
CRE Enf. Raras	23.752	0,23	26.878	-11,63
Ciudades Amigables	18.359	0,17	17.810	3,08
60 y más	16.934	0,16	17.843	-5,09
Creap	15.594	0,15	11.253	38,58
Autonomía Personal	12.032	0,11	14.496	-17,00
CAMF ¹	11.187	0,11	16.901	-33,81
CRE Disc.-Dep.	7.024	0,07	8.554	-17,89
Credine	5.371	0,05	2.852	88,32
Credef	1.556	0,01	930	67,31
Credei	1.270	0,01	749	69,56
TOTAL PWI	10.513.117	100,00	6.758.728	55,55

En comparación con el segundo trimestre de 2021, la matriz de **la página web del Instituto mantiene su peso predominante dentro de la PWI con el 49,92%** del conjunto de sesiones/visitas, experimentado **fuertes aumentos tanto en el número de visitas (137,05%), como en el número de páginas vistas (151,91%)**. Igualmente **significativos son los resultados que refleja la Sede Electrónica en este trimestre**, que suponen ya el 33,50% de sesiones/visitas de toda la PWI, registrando incrementos muy significativos respecto a 2022, tanto en el número de visitas (232,52%), como en el de páginas vistas (279,28%).

La importancia de las acciones teleformativas del Imserso, mitigadas por los abultados resultados registrados por la web y Sede Electrónica del Imserso, mantienen a **la Plataforma de Teleformación del Imserso en el tercer lugar de la PWI con un número similar de visitas que en el trimestre anterior, 158.355 visitas** (el 6,51% del total de la PWI, pero perdiendo 3,3 puntos); en lo relativo a **páginas vistas la PTI ha servido cerca de 2.289.000**, 30.000 más que en el trimestre anterior y un 30,49% menor que en similar período de 2021.

En este escenario son **destacables cualitativamente los incrementos experimentados en el número de sesiones/visitas por el Creap, PLICO y el Ceadac**; a *sensu contrario* los sitios que conforman las webs de los CAMF, CRMF y el CRE de Discapacidad y Dependencia copan los resultados menos alentadores.

RESULTADOS DE LA PLATAFORMA WEB DEL IMSERSO EN 2022 HASTA EL SEGUNDO TRIMESTRE

Sitio web	Visitas/sesiones año 2022 hasta el 2º trimestre			
	nº	%/PWI	nº - Δ/año 2021	
Imserso	2.032.615	50,40	2.641.622	-23,05
Sede Electrónica	1.177.129	29,19	2.005.847	-41,32
Plataforma Teleformación	316.432	7,85	572.962	-44,77
Espacios Colaborativos	136.352	3,38	312.977	-56,43
CRE Alzheimer	129.730	3,22	238.453	-45,60
Ceapat	63.759	1,58	116.555	-45,30
Catálogo Productos de Apoyo	41.018	1,02	54.158	-24,26
Ceadac	27.889	0,69	35.803	-22,10
CRE Enf. Raras	18.395	0,46	40.269	-54,32
60 y más	14.873	0,37	30.101	-50,59
CRMF ²	14.388	0,36	36.544	-60,63
Ciudades Amigables	11.987	0,30	22.476	-46,67
Autonomía Personal	10.798	0,27	28.651	-62,31
Creap	10.624	0,26	15.174	-29,99
PLICO	8.820	0,22	10.224	-13,73
CAMF ¹	8.614	0,21	24.574	-64,95
CRE Disc.-Dep.	5.356	0,13	13.008	-58,83
Credine	2.877	0,07	5.409	-46,81
Credef	1.032	0,03	1.534	-32,72
Credei	625	0,02	792	-21,09
TOTAL PWI	4.033.313	100,00	6.211.832	-35,07

Sitio web	Páginas vistas año 2022 hasta el 2º trimestre			
	nº	%/PWI	nº - Δ/año 2021	
Imserso	7.188.836	39,42	9.365.555	-23,24
Plataforma Teleformación	4.532.554	24,85	8.068.064	-43,82
Sede Electrónica	4.528.675	24,83	8.771.635	-48,37
Catálogo Productos de Apoyo	541.629	2,97	678.647	-20,19
CRE Alzheimer	439.223	2,41	774.822	-43,31
Espacios Colaborativos	426.796	2,34	1.005.472	-57,55
Ceapat	168.206	0,92	317.491	-47,02
Ceadac	79.969	0,44	107.605	-25,68
PLICO	53.531	0,29	152.141	-64,81
CRMF ²	51.480	0,28	102.623	-49,84
CRE Enf. Raras	50.239	0,28	99.957	-49,74
Ciudades Amigables	36.166	0,20	63.873	-43,38
60 y más	33.492	0,18	69.465	-51,79
Creap	30.300	0,17	47.121	-35,70
Autonomía Personal	25.771	0,14	60.266	-57,24
CAMF ¹	22.694	0,12	56.569	-59,88
CRE Disc.-Dep.	14.591	0,08	31.427	-53,57
Credine	7.857	0,04	13.003	-39,58
Credef	3.235	0,02	5.375	-39,81
Credei	2.433	0,01	2.794	-12,92
TOTAL PWI	18.237.677	100,00	29.801.071	-38,80

¹ Contabiliza el uso y tráfico de los cinco sitios web de los CAMF de Alcuéscar, Ferrol, Guadalajara, Leganés y Pozoblanco.

² Contabiliza el uso y tráfico de los CRMF de Albacete, Lardero, Madrid, Salamanca, San Fernando y el CPAP de Bergondo.

Como puede observarse en las tablas anteriores, para el conjunto de la PWI se ha registrado **hasta el segundo trimestre de 2022** un total de **4.033.313 visitas/sesiones, un 35,07% menos** que en el mismo período de 2021, disponiéndose algo más de **18,23 millones de páginas, un 38,80% menos** que en similar período del año anterior. En relación con 2021 la matriz de **la página web del Instituto –www.imserso.es–, ha visto retroceder todos sus registros** -número de visitas (-23,05%) y páginas vistas (-23,24%)-, manteniendo su peso preponderante dentro de la PWI con el 50,40%.

Todos los sitios web experimentan acusados descensos en el número de visitas, algunos cualitativamente importantes como los Espacios Colaborativos (56, 43%) o la Sede Electrónica (41,32%), si bien el peso de estos sitios web sigue siendo muy significativo en el conjunto de la PWI.

PRESENCIA DEL IMSERSO EN REDES SOCIALES

A 30 de junio de 2022, un total de 24 unidades y centros del Imsero disponían de presencia con diversos grados de actividad en una o varias redes sociales, contabilizándose un total de 72 perfiles, de los que 54, el 75,00%, lo eran en las tres redes sociales predominantes, en concreto Twitter (21), Facebook (17) y YouTube (16); el resto se repartían en Instagram (6), Flickr (3), Pinterest (2), Issuu (2) y con 1 en LinkedIn, Tumblr, Thingiverse, Slideshare y MyMiniFactory.

De las 24 unidades y centros, 12 tenían presencia en 3 o más redes sociales y 4 la tenían en al menos 2 redes sociales. La presencia más activa en redes se focaliza en 6 de los Centros de Referencia Estatal del Imsero, la propia dirección general del Instituto y la significativa actividad de Ciudades Amigables.

El análisis de los datos más significativos que se realiza a continuación se centra solo en la presencia que la Dirección General del Instituto en Facebook, Twitter y YouTube; en estas tres redes sociales se han consignado aumentos en el número de seguidores en relación a 31 de marzo de 2022 (17,99% en YouTube, 4,65% en Facebook y 1,39% en Twitter).

Twitter Imsero Principales datos 2º trimestre de 2022		Facebook Imsero Principales datos 2º trimestre de 2022		YouTube Imsero Principales datos 2º trimestre de 2022	
Seguidores a 30/06/2022	15.958	Seguidores a 30/06/2022	15.179	Suscriptores a 30/06/2022	1.771
Impresiones	93.200	Alcance	158.925	Impresiones	33.569
Interacciones:		Interacciones:		Visualizaciones vídeo	5.396
Tuits	197	Publicaciones	166	Tiempo total (horas)	608
Menciones	1.137	Visitas a página	45.167	Duración media	0:03:24
Me gusta	826	Reacciones	1.154		
Retuits	475	Comentarios	105		
Tasa de interacción media	5,90	Compartidos	457		

Secretaría General del Imsero
Madrid, 12 de julio de 2022

DEFINICIÓN MÉTRICAS EMPLEADAS EN EL INFORME

Con la finalidad de facilitar la comprensión del informe, se trasladan a continuación las definiciones que de las métricas empleadas realiza *Google Analytics*.

Sesiones: Contabiliza el número total de sesiones que los visitantes han estado en su sitio (sesiones únicas iniciadas por todos los visitantes). Si un usuario permanece inactivo en su sitio durante al menos 30 minutos, toda actividad posterior se atribuirá a una nueva sesión; asimismo los usuarios que abandonen su sitio y vuelvan en menos de 30 minutos se considerarán como parte de la sesión original. En definitiva, este dato indica cuántos usuarios visitaron el sitio, contando todas las veces que un mismo usuario visitó el sitio durante el período objeto de estudio, englobando todas las acciones efectuadas por el visitante en el mismo.

Usuarios: Los usuarios son aquellas personas que han abierto al menos una sesión en el período seleccionado, incluyendo tanto los usuarios nuevos como los recurrentes. Cualquier sesión futura del mismo usuario durante el periodo de tiempo seleccionado se cuenta como visitas adicionales, los visitantes únicos se cuentan solo una vez, es decir si un mismo usuario entra varias veces en el período de referencia solo se contará una.

Páginas vistas: Número total de páginas vistas; las visitas repetidas a una misma página también se contabilizan.

Páginas/sesión: La métrica Páginas/sesión (promedio de páginas vistas) es el promedio de páginas que se ven en cada sesión; las visitas repetidas a una misma página también se contabilizan.

Duración media de la sesión: Este campo indica el tiempo que un visitante pasó en una página o en un conjunto de páginas. Se calcula restando la hora de vista inicial de una página en particular a la de la página siguiente. Por lo tanto, esta métrica no se aplica a las páginas de salida de su sitio.

% de rebote: Porcentaje de visitas de una sola página, es decir, visitas en las que el usuario ha abandonado su sitio en la página de entrada.

% de nuevas sesiones: Número en % de nuevas visitas realizadas por usuarios que nunca habían accedido al sitio web con anterioridad.

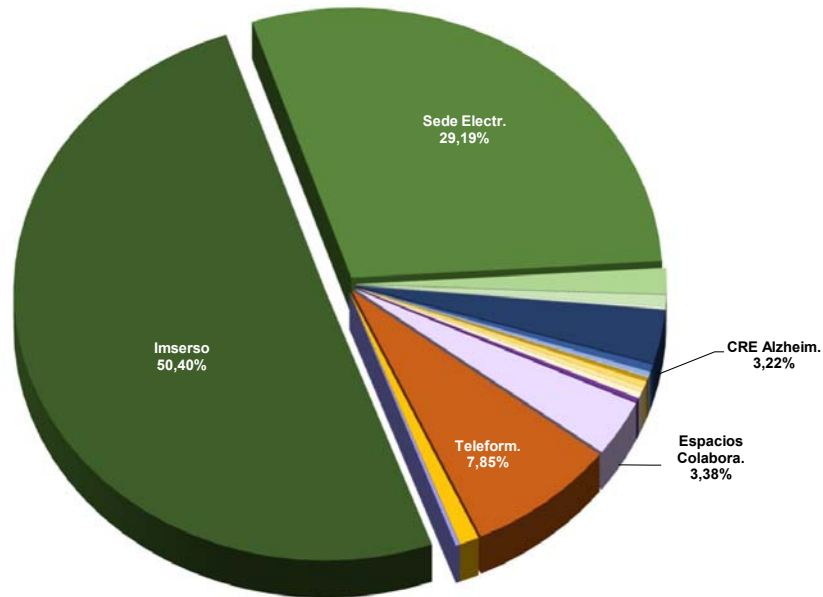
Sección más visitada: Sección más visitada durante el período por el conjunto de visitantes del sitio web.

**RESUMEN GENERAL DEL USO Y TRÁFICO DE LOS DISTINTOS SITIOS QUE CONFORMAN LA PLATAFORMA WEB DEL IMSERSO
TOTAL AÑO 2022 HASTA EL SEGUNDO TRIMESTRE**

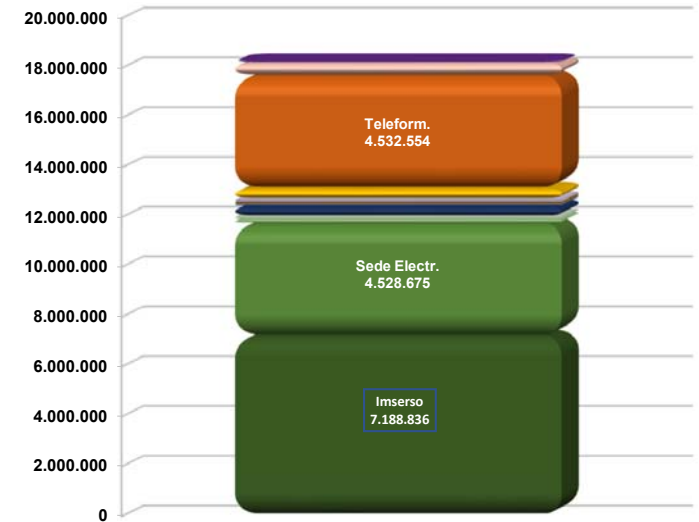
	Imserso	Sede Electr.	Ceapat	Ceadac	CRE DisDep	CRE Alzheimer.	CRE Enf. Raras	Creap	Credine	Credei	Credef	CAMF ¹	CRMF ²	Ciudades Amigs.	60 y Más	RAP	Espacios Colabora.	Teleform.	Catálogo Productos de Apoyo	PLICO	TOTALES
Sesiones	2.032.615	1.177.129	63.759	27.889	5.356	129.730	18.395	10.624	2.877	625	1.032	8.614	14.388	11.987	14.873	10.798	136.352	316.432	41.018	8.820	4.033.313
Usuarios	1.139.561	678.027	43.553	17.701	2.940	61.513	12.730	7.613	2.315	446	808	6.071	11.031	8.615	13.079	8.578	109.975	82.832	24.460	1.826	2.233.674
Páginas vistas	7.188.836	4.528.675	168.206	79.969	14.591	439.223	50.239	30.300	7.857	2.433	3.235	22.694	51.480	36.166	33.492	25.771	426.796	4.532.554	541.629	53.531	18.237.677
Páginas/sesión	3,54	3,85	2,64	2,87	2,72	3,39	2,73	2,85	2,73	3,89	3,13	2,63	3,58	3,02	2,25	2,39	3,13	14,32	13,20	6,07	4,52
Duración sesión	0:03:20	0:05:01	0:02:25	0:02:04	0:02:31	0:02:40	0:01:55	0:02:21	0:01:51	0:02:37	0:02:20	0:02:01	0:02:20	0:02:38	0:01:01	0:01:41	0:01:06	0:09:54	0:11:51	0:04:45	0:03:19
% de rebote	44,65	42,47	52,93	53,66	67,10	49,61	62,68	63,99	56,97	45,60	53,20	56,53	54,40	57,48	66,74	76,50	37,60	21,85	18,50	14,67	49,85
% nuevas sesiones	52,95	55,03	65,97	61,26	52,89	44,06	67,19	70,08	79,35	70,08	75,00	73,89	74,68	70,18	88,93	78,85	84,54	23,75	59,10	18,23	63,30
Secc. más visitada	Turismo Imserso	Proced. turismo	Catálogo PA	Daño Cerebral	El Centro	Teleforma.	Día Enf. Raras	TMG	Actualidad	El Centro	Actualidad	El Centro	El Centro	Formación online	Imserso	Actualidad	Blog CREA	Cursos	Busq. Pro. Cat.	Consultas	Turismo Imserso

- Imserso
- Sede Electr.
- Ceapat
- Ceadac
- CRE DisDep
- CRE Alzheimer.
- CRE Enf. Raras
- Creap
- Credine
- Credei
- Credef
- CAMF¹
- CRMF²
- Ciudades Amigs.
- 60 y Más
- RAP
- Espacios Colabora.
- Teleform.
- Catálogo Productos de Apoyo
- PLICO

Sesiones año 2022



Páginas vistas 2022



¹ Contabiliza el uso y tráfico de los cinco sitios web de los CAMF de Alcuésca, Ferrol, Guadalajara, Leganés y Pozoblanco.

² Contabiliza el uso y tráfico de los CRMF de Albacete, Lardero, Madrid, Salamanca, San Fernando y el CPAP de Bergondo.

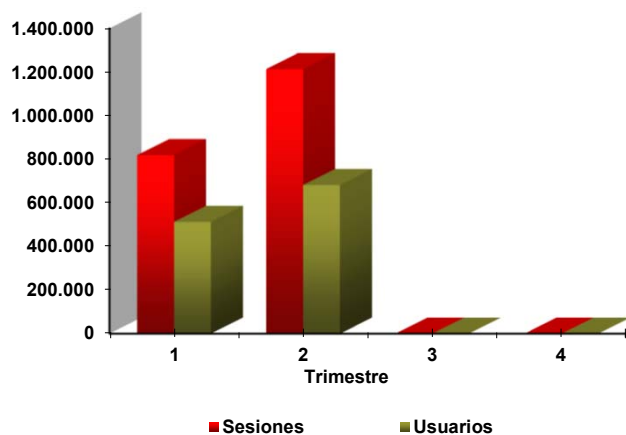
FUENTE: Google Analytics

ELABORACIÓN: Secretaría General del Imserso

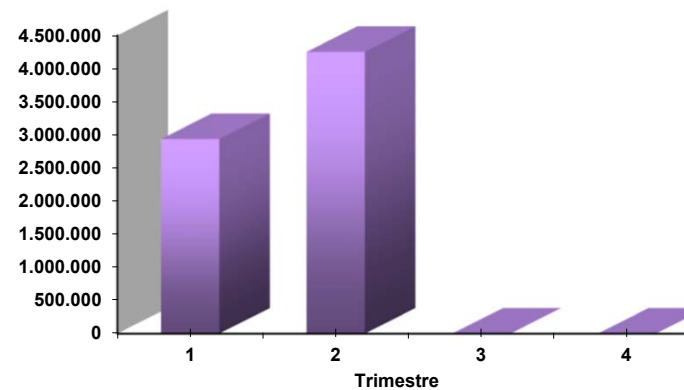
VISIÓN GENERAL DEL USO Y TRÁFICO DE LOS DISTINTOS SITIOS QUE CONFORMAN LA PLATAFORMA WEB DEL IMERSO
EVOLUCIÓN TRIMESTRAL AÑO 2022
www.imerso.es

IMERSO	Año 2021		Año 2022									
	Total	2º Tr 21	1er. Trim.		2º Trim.		3er. Trim.		4º Trim.		Total 2022	
			nº	/1er. Tr 21	nº	/2º Tr 21	nº	/3er. Tr 21	nº	/4º Tr 21	nº	/2021
Sesiones	2.641.622	511.950	819.034	145,48%	1.213.581	137,05%					2.032.615	-23,05%
Usuarios	1.563.347	335.842	512.571	114,97%	681.547	102,94%					1.139.561	-27,11%
Páginas vistas	9.365.555	1.688.248	2.936.030	203,60%	4.252.806	151,91%					7.188.836	-23,24%
Páginas/sesión	3,55	3,30	3,58	23,68%	3,50	6,27%					3,54	-0,24%
Duración media sesión	0:03:04	0:02:27	0:03:15	44,44%	0:03:23	38,10%					0:03:20	8,70%
% de rebote	47,01	50,95	44,79	-21,56%	44,55	-12,56%					44,65	-5,02%
% nuevas sesiones	58,98	62,03	55,92	-17,57%	50,96	-17,85%					52,95	-10,22%
Sección más visitada	Turismo Imerso	Turismo Imerso	Turismo Imerso		Turismo Imerso						Turismo Imerso	

Evolución sesiones y usuarios en 2022



Evolución páginas vistas en 2022

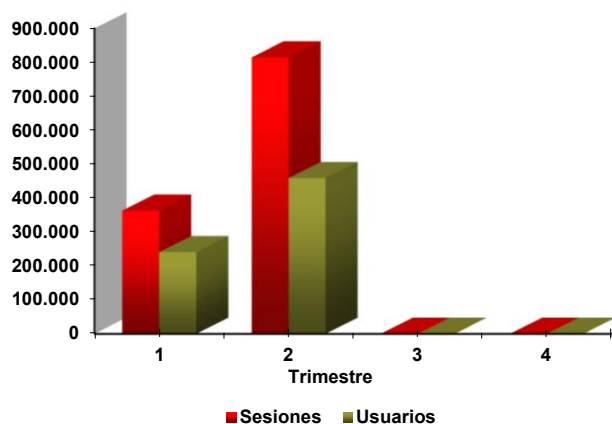




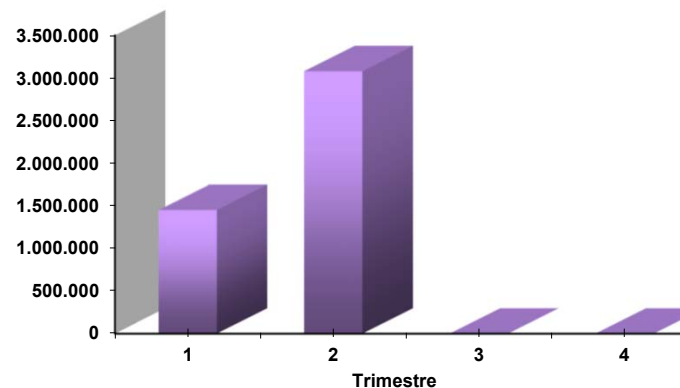
VISIÓN GENERAL DEL USO Y TRÁFICO DE LOS DISTINTOS SITIOS QUE CONFORMAN LA PLATAFORMA WEB DEL IMSERSO
EVOLUCIÓN TRIMESTRAL AÑO 2022
sede.imserso.gob.es

SEDE ELECTRÓNICA	Año 2021		Año 2022									
	Total	2º Tr 21	1er. Trim.		2º Trim.		3er. Trim.		4º Trim.		Total 2022	
			nº	/1er. Tr 21	nº	/2º Tr 21	nº	/3er. Tr 21	nº	/4º Tr 21	nº	/2021
Sesiones	2.005.847	244.201	362.658	368,26%	814.471	233,52%					1.177.129	-41,32%
Usuarios	1.124.818	162.527	240.513	313,76%	458.989	182,41%					678.027	-39,72%
Páginas vistas	8.771.635	811.855	1.449.495	511,95%	3.079.180	279,28%					4.528.675	-48,37%
Páginas/sesión	4,37	3,32	4,00	30,69%	3,78	13,72%					3,85	-12,02%
Duración media sesión	0:05:15	0:02:30	0:04:24	80,82%	0:05:17	111,33%					0:05:01	-4,44%
% de rebote	38,62	49,96	43,82	-19,33%	41,86	-16,21%					42,47	9,97%
% nuevas sesiones	56,32	63,09	60,14	-16,60%	52,76	-16,37%					55,03	-2,29%
Sección más visitada	Proced. turismo	Proced. Sede	Proced. turismo		Proced. turismo						Proced. turismo	

Evolución sesiones y usuarios en 2022



Evolución páginas vistas en 2022

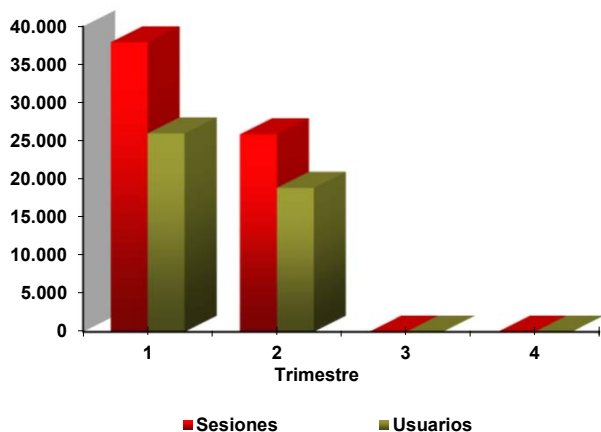




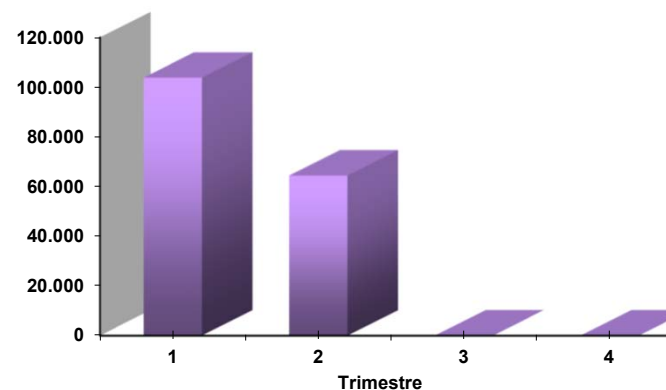
VISIÓN GENERAL DEL USO Y TRÁFICO DE LOS DISTINTOS SITIOS QUE CONFORMAN LA PLATAFORMA WEB DEL IMSERSO EVOLUCIÓN TRIMESTRAL AÑO 2022 ceapat.imserso.es

CEPAT	Año 2021		Año 2022									
	Total	2º Tr 21	1er. Trim.		2º Trim.		3er. Trim.		4º Trim.		Total 2022	
			nº	/1er. Tr 21	nº	/2º Tr 21	nº	/3er. Tr 21	nº	/4º Tr 21	nº	/2021
Sesiones	116.555	29.248	37.898	5,02%	25.861	-11,58%					63.759	-45,30%
Usuarios	79.687	21.689	25.970	5,59%	18.840	-13,14%					43.553	-45,34%
Páginas vistas	317.491	77.162	103.784	-1,06%	64.422	-16,51%					168.206	-47,02%
Páginas/sesión	2,72	2,64	2,74	-5,79%	2,49	-5,58%					2,64	-3,15%
Duración media sesión	0:02:27	0:02:20	0:02:35	-2,52%	0:02:11	-6,43%					0:02:25	-1,36%
% de rebote	52,86	55,10	50,89	0,73%	55,91	1,47%					52,93	0,13%
% nuevas sesiones	68,11	68,96	65,29	-0,14%	66,98	-2,87%					65,97	-3,14%
Sección más visitada	Catálogo PA	Catálogo PA	Catálogo PA		Catálogo PA						Catálogo PA	

Evolución sesiones y usuarios en 2022



Evolución páginas vistas en 2022

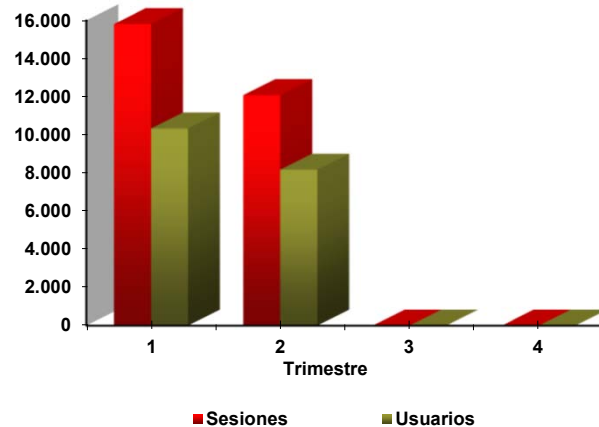




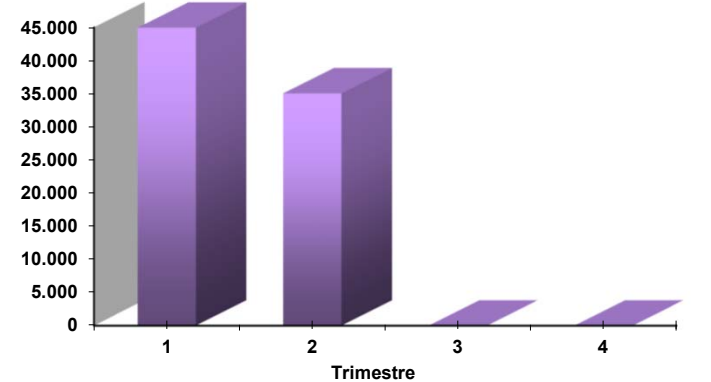
VISIÓN GENERAL DEL USO Y TRÁFICO DE LOS DISTINTOS SITIOS QUE CONFORMAN LA PLATAFORMA WEB DEL IMSERSO EVOLUCIÓN TRIMESTRAL AÑO 2022 ceadac.imserso.es

CEADAC	Año 2021		Año 2022									
	Total	2º Tr 21	1er. Trim.		2º Trim.		3er. Trim.		4º Trim.		Total 2022	
			nº	/1er. Tr 21	nº	/2º Tr 21	nº	/3er. Tr 21	nº	/4º Tr 21	nº	/2021
Sesiones	35.803	9.724	15.809	62,26%	12.080	24,23%					27.889	-22,10%
Usuarios	25.261	7.371	10.331	36,85%	8.173	10,88%					17.701	-29,93%
Páginas vistas	107.605	28.038	44.942	53,03%	35.027	24,93%					79.969	-25,68%
Páginas/sesión	3,01	2,88	2,84	-5,69%	2,90	0,56%					2,87	-4,59%
Duración media sesión	0:01:56	0:01:46	0:02:04	11,71%	0:02:03	16,04%					0:02:04	6,90%
% de rebote	57,69	59,38	53,08	-8,44%	54,42	-8,35%					53,66	-6,99%
% nuevas sesiones	69,77	69,99	61,14	-16,09%	61,43	-12,23%					61,26	-12,20%
Sección más visitada	Daño Cerebral	Daño Cerebral	Daño Cerebral		Formación						Daño Cerebral	

Evolución sesiones y usuarios en 2022



Evolución páginas vistas en 2022

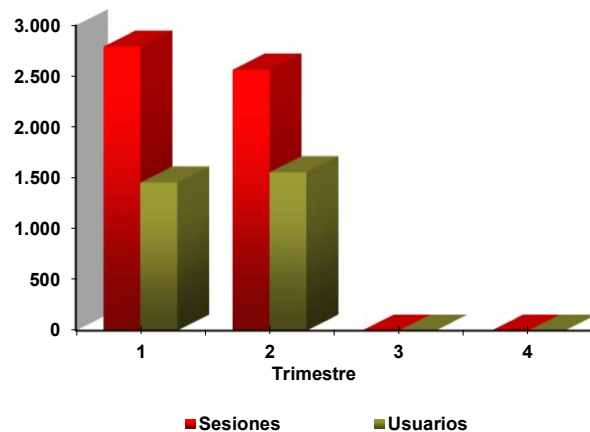




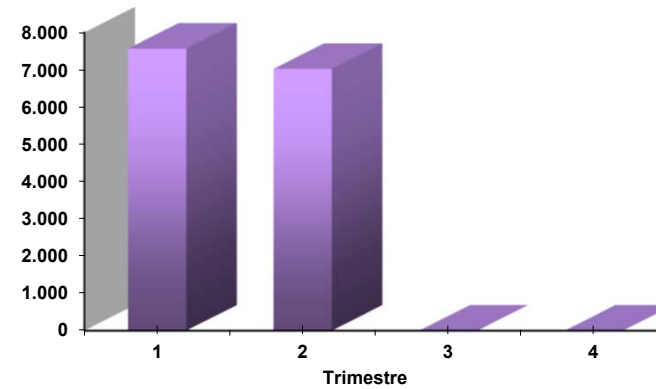
VISIÓN GENERAL DEL USO Y TRÁFICO DE LOS DISTINTOS SITIOS QUE CONFORMAN LA PLATAFORMA WEB DEL IMERSO EVOLUCIÓN TRIMESTRAL AÑO 2022 crediscapacidadydependencia.imerso.es

CRE DISCAPACIDAD Y DEPENDENCIA	Año 2021		Año 2022									
	Total	2º Tr 21	1er. Trim.		2º Trim.		3er. Trim.		4º Trim.		Total 2022	
			nº	/1er. Tr 21	nº	/2º Tr 21	nº	/3er. Tr 21	nº	/4º Tr 21	nº	/2021
Sesiones	13.008	3.863	2.791	-8,07%	2.565	-33,60%					5.356	-58,83%
Usuarios	8.427	2.638	1.456	-39,00%	1.557	-40,98%					2.940	-65,11%
Páginas vistas	31.427	8.554	7.567	-0,26%	7.024	-17,89%					14.591	-53,57%
Páginas/sesión	2,42	2,21	2,71	8,49%	2,74	23,67%					2,72	12,76%
Duración media sesión	0:01:51	0:01:33	0:02:22	33,96%	0:02:42	74,19%					0:02:31	36,04%
% de rebote	71,28	72,97	64,60	-10,15%	69,82	-4,32%					67,10	-5,86%
% nuevas sesiones	63,68	65,96	48,62	-35,68%	57,54	-12,77%					52,89	-16,94%
Sección más visitada	El Centro	El Centro	El Centro		El Centro						El Centro	

Evolución sesiones y usuarios en 2022



Evolución páginas vistas en 2022

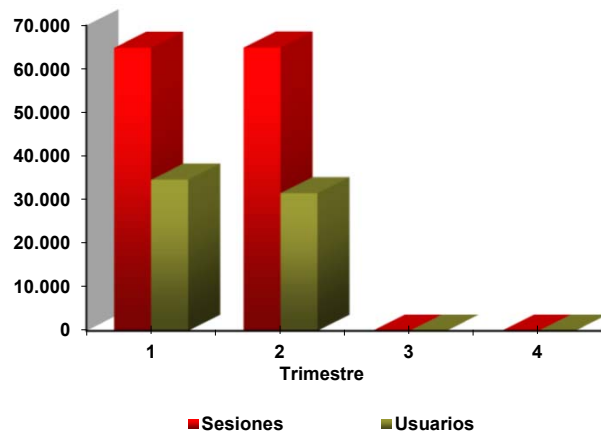




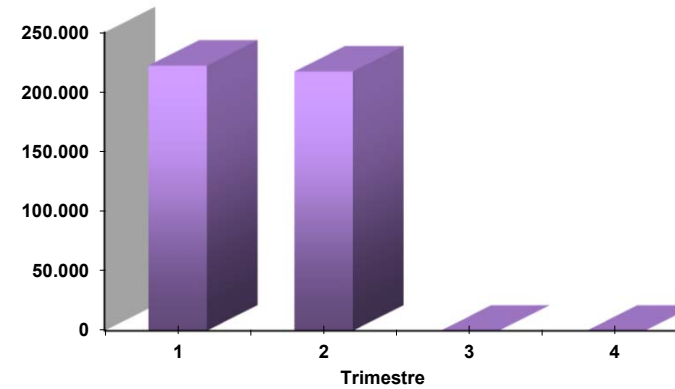
VISIÓN GENERAL DEL USO Y TRÁFICO DE LOS DISTINTOS SITIOS QUE CONFORMAN LA PLATAFORMA WEB DEL IMERSO EVOLUCIÓN TRIMESTRAL AÑO 2022 crealzheimer.imerso.es

CRE ALZHEIMER	Año 2021		Año 2022									
	Total	2º Tr 21	1er. Trim.		2º Trim.		3er. Trim.		4º Trim.		Total 2022	
			nº	/1er. Tr 21	nº	/2º Tr 21	nº	/3er. Tr 21	nº	/4º Tr 21	nº	/2021
Sesiones	238.453	68.974	64.839	-11,50%	64.891	-5,92%					129.730	-45,60%
Usuarios	115.132	34.800	34.613	-12,96%	31.533	-9,39%					61.513	-46,57%
Páginas vistas	774.822	217.240	222.069	-6,28%	217.154	-0,04%					439.223	-43,31%
Páginas/sesión	3,25	3,15	3,42	5,89%	3,35	6,25%					3,39	4,19%
Duración media sesión	0:02:17	0:02:12	0:02:25	7,41%	0:02:56	33,33%					0:02:40	16,79%
% de rebote	53,50	54,38	49,88	-5,71%	49,34	-9,27%					49,61	-7,27%
% nuevas sesiones	46,12	43,52	47,25	0,96%	40,88	-6,07%					44,06	-4,47%
Sección más visitada	Teleforma.	Teleforma.	Teleforma.		Teleforma.						Teleforma.	

Evolución sesiones y usuarios en 2022



Evolución páginas vistas en 2022

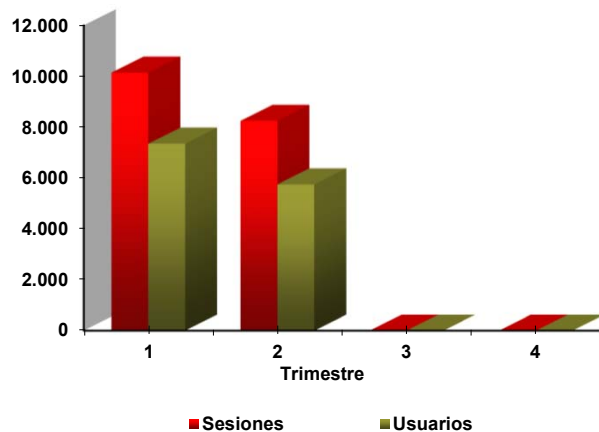




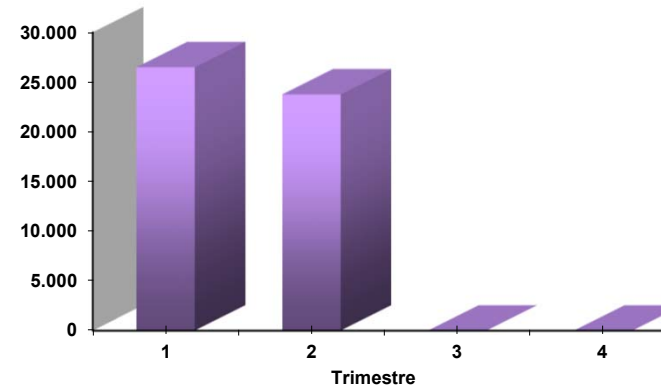
VISIÓN GENERAL DEL USO Y TRÁFICO DE LOS DISTINTOS SITIOS QUE CONFORMAN LA PLATAFORMA WEB DEL IMERSO
EVOLUCIÓN TRIMESTRAL AÑO 2022
creenfermedadesraras.imerso.es

CRE ENFERMEDADES RARAS	Año 2021		Año 2022									
	Total	2º Tr 21	1er. Trim.		2º Trim.		3er. Trim.		4º Trim.		Total 2022	
			nº	/1er. Tr 21	nº	/2º Tr 21	nº	/3er. Tr 21	nº	/4º Tr 21	nº	/2021
Sesiones	40.269	10.759	10.145	-29,92%	8.250	-23,32%					18.395	-54,32%
Usuarios	29.274	8.151	7.351	-33,34%	5.751	-29,44%					12.730	-56,51%
Páginas vistas	99.957	26.878	26.487	-21,88%	23.752	-11,63%					50.239	-49,74%
Páginas/sesión	2,48	2,50	2,61	11,47%	2,88	15,24%					2,73	10,03%
Duración media sesión	0:01:40	0:01:42	0:01:44	8,33%	0:02:09	26,47%					0:01:55	15,00%
% de rebote	68,55	68,99	63,29	-8,69%	61,93	-10,23%					62,68	-8,56%
% nuevas sesiones	71,54	70,50	69,27	-4,47%	64,64	-8,31%					67,19	-6,08%
Sección más visitada	Retransm.	Retransm.	Día Enf. Raras		Agenda						Día Enf. Raras	

Evolución sesiones y usuarios en 2022



Evolución páginas vistas en 2022

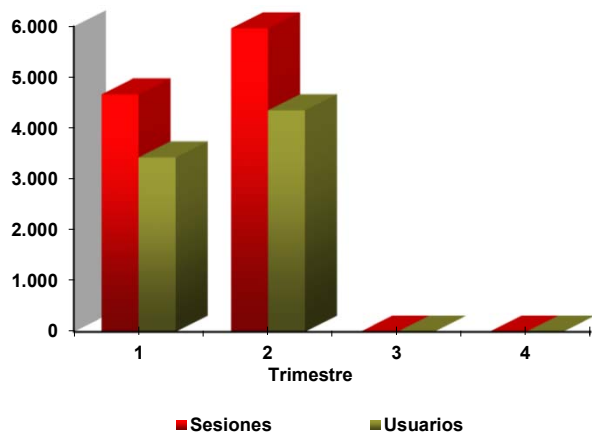




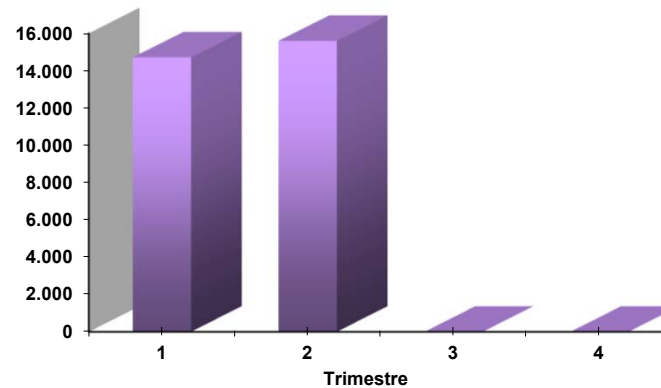
VISIÓN GENERAL DEL USO Y TRÁFICO DE LOS DISTINTOS SITIOS QUE CONFORMAN LA PLATAFORMA WEB DEL IMERSO
EVOLUCIÓN TRIMESTRAL AÑO 2022
 creap.imerso.es

CRE ATENCIÓN PSICOSOCIAL	Año 2021		Año 2022									
	Total	2º Tr 21	1er. Trim.		2º Trim.		3er. Trim.		4º Trim.		Total 2022	
			nº	/1er. Tr 21	nº	/2º Tr 21	nº	/3er. Tr 21	nº	/4º Tr 21	nº	/2021
Sesiones	15.174	3.960	4.664	2,46%	5.960	50,51%					10.624	-29,99%
Usuarios	11.700	3.178	3.424	-10,30%	4.350	36,88%					7.613	-34,93%
Páginas vistas	47.121	11.253	14.706	10,75%	15.594	38,58%					30.300	-35,70%
Páginas/sesión	3,11	2,84	3,15	8,09%	2,62	-7,93%					2,85	-8,16%
Duración media sesión	0:01:55	0:01:38	0:02:25	51,04%	0:02:17	39,80%					0:02:21	22,61%
% de rebote	64,38	68,03	63,04	-3,87%	64,73	-4,85%					63,99	-0,61%
% nuevas sesiones	76,19	76,72	70,20	-13,40%	69,98	-8,79%					70,08	-8,02%
Sección más visitada	Contacte	Contacte	TMG		TMG						TMG	

Evolución sesiones y usuarios en 2022



Evolución páginas vistas en 2022





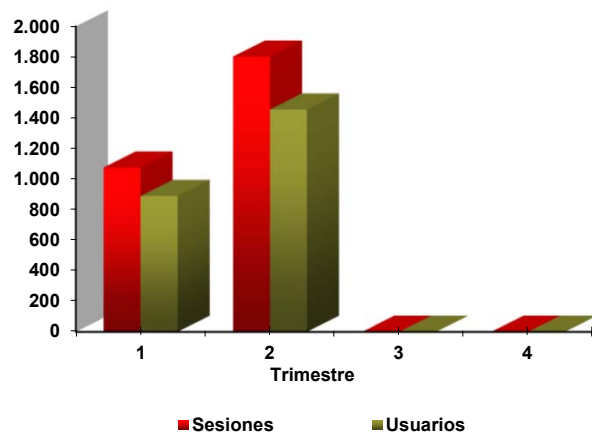
VISIÓN GENERAL DEL USO Y TRÁFICO DE LOS DISTINTOS SITIOS QUE CONFORMAN LA PLATAFORMA WEB DEL IMERSO

EVOLUCIÓN TRIMESTRAL AÑO 2022

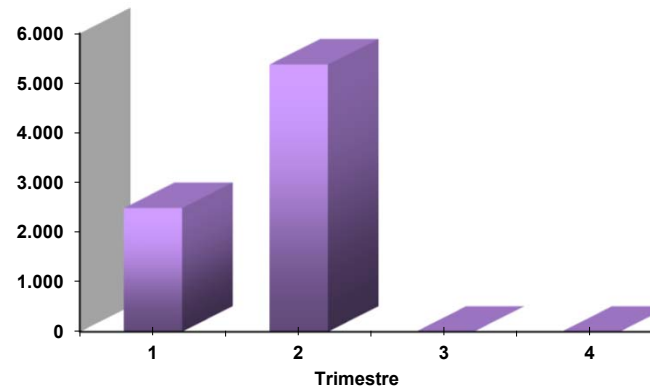
credine.imerso.es

CRE DISCAPACIDADES NEUROLÓGICAS	Año 2021		Año 2022									
	Total	2º Tr 21	1er. Trim.		2º Trim.		3er. Trim.		4º Trim.		Total 2022	
			nº	/1er. Tr 21	nº	/2º Tr 21	nº	/3er. Tr 21	nº	/4º Tr 21	nº	/2021
Sesiones	5.409	1.231	1.075	-35,97%	1.802	46,39%					2.877	-46,81%
Usuarios	4.579	1.041	889	-39,73%	1.456	39,87%					2.315	-49,44%
Páginas vistas	13.003	2.852	2.486	-31,33%	5.371	88,32%					7.857	-39,58%
Páginas/sesión	2,40	2,32	2,31	7,26%	2,98	28,65%					2,73	13,60%
Duración media sesión	0:01:22	0:01:17	0:01:38	32,43%	0:01:59	54,55%					0:01:51	35,37%
% de rebote	65,37	67,18	62,79	-5,45%	53,50	-20,36%					56,97	-12,85%
% nuevas sesiones	83,95	83,27	80,28	-6,01%	78,80	-5,37%					79,35	-5,48%
Sección más visitada	Contacte	Contacte	Actualidad		Equipo prof.						Actualidad	

Evolución sesiones y usuarios en 2022



Evolución páginas vistas en 2022

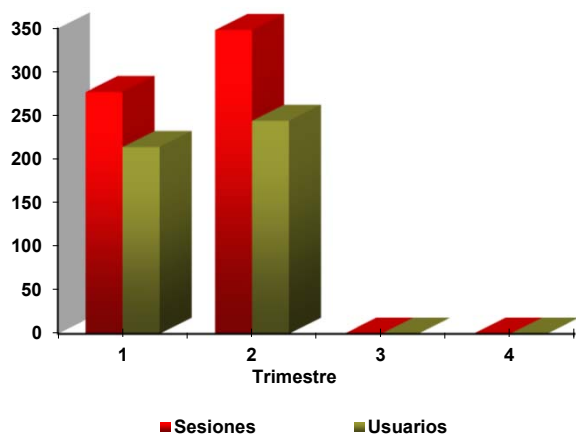




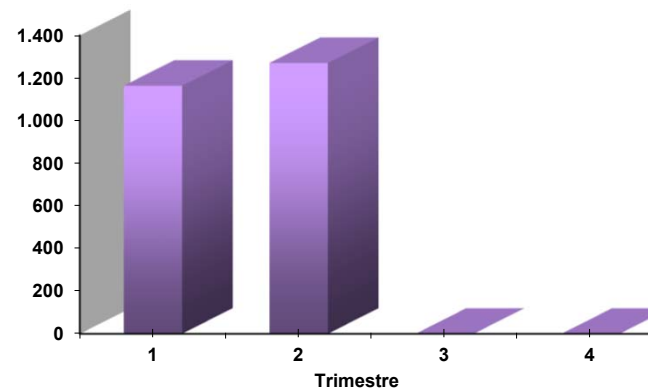
VISIÓN GENERAL DEL USO Y TRÁFICO DE LOS DISTINTOS SITIOS QUE CONFORMAN LA PLATAFORMA WEB DEL IMERSO
EVOLUCIÓN TRIMESTRAL AÑO 2022
credei.imerso.es

CRE ATENCIÓN DEPENDENCIA	Año 2021		Año 2022									
	Total	2º Tr 21	1er. Trim.		2º Trim.		3er. Trim.		4º Trim.		Total 2022	
			nº	/1er. Tr 21	nº	/2º Tr 21	nº	/3er. Tr 21	nº	/4º Tr 21	nº	/2021
Sesiones	792	205	277	39,20%	348	69,76%					625	-21,09%
Usuarios	676	175	214	19,55%	244	39,43%					446	-34,02%
Páginas vistas	2.794	749	1.163	61,08%	1.270	69,56%					2.433	-12,92%
Páginas/sesión	3,53	3,65	4,20	15,72%	3,65	-0,12%					3,89	10,35%
Duración media sesión	0:01:49	0:01:59	0:03:01	110,47%	0:02:18	15,97%					0:02:37	44,04%
% de rebote	51,89	49,76	50,18	-8,38%	41,95	-15,70%					45,60	-12,12%
% nuevas sesiones	84,97	84,39	74,37	-15,91%	66,67	-21,00%					70,08	-17,52%
Sección más visitada	El Centro	El Centro	El Centro		El Centro						El Centro	

Evolución sesiones y usuarios en 2022



Evolución páginas vistas en 2022





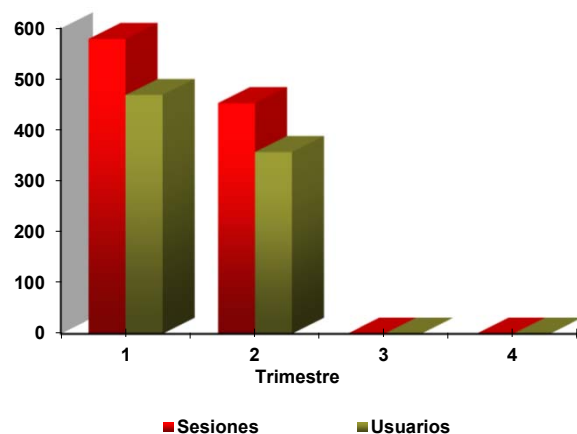
VISIÓN GENERAL DEL USO Y TRÁFICO DE LOS DISTINTOS SITIOS QUE CONFORMAN LA PLATAFORMA WEB DEL IMERSO

EVOLUCIÓN TRIMESTRAL AÑO 2022

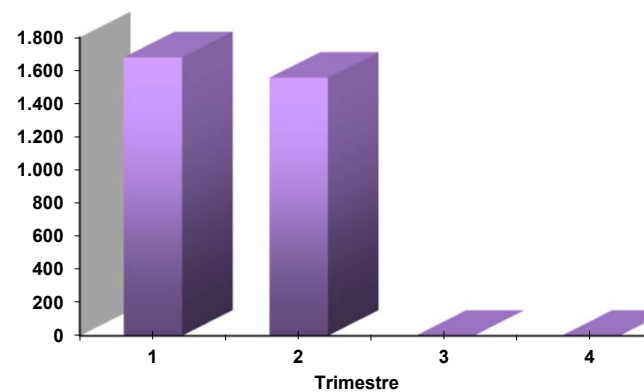
credef.imerso.es

CRE ATENCIÓN SOCIO SANITARIA DEPENDENCIA	Año 2021		Año 2022									
	Total	2º Tr 21	1er. Trim.		2º Trim.		3er. Trim.		4º Trim.		Total 2022	
			nº	/1er. Tr 21	nº	/2º Tr 21	nº	/3er. Tr 21	nº	/4º Tr 21	nº	/2021
Sesiones	1.534	296	579	83,23%	453	53,04%					1.032	-32,72%
Usuarios	1.192	236	469	73,70%	357	51,27%					808	-32,21%
Páginas vistas	5.375	930	1.679	60,98%	1.556	67,31%					3.235	-39,81%
Páginas/sesión	3,50	3,14	2,90	-12,14%	3,43	9,33%					3,13	-10,54%
Duración media sesión	0:02:03	0:01:20	0:02:12	30,69%	0:02:31	88,75%					0:02:20	13,82%
% de rebote	52,74	57,09	58,72	14,53%	46,14	-19,18%					53,20	0,87%
% nuevas sesiones	76,79	75,68	75,65	-6,98%	74,17	-2,00%					75,00	-2,33%
Sección más visitada	El Centro	El Centro	Actualidad		Servicios						Actualidad	

Evolución sesiones y usuarios en 2022



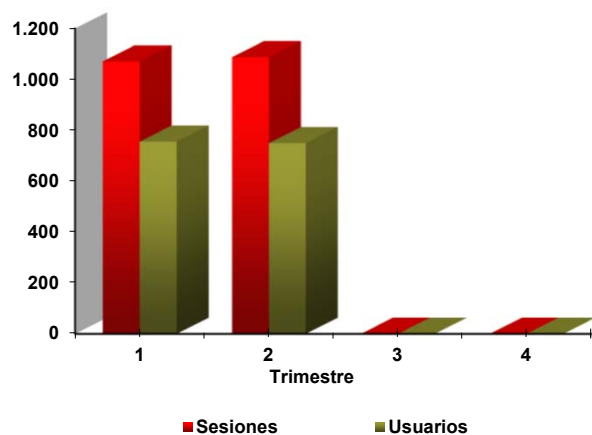
Evolución páginas vistas en 2022



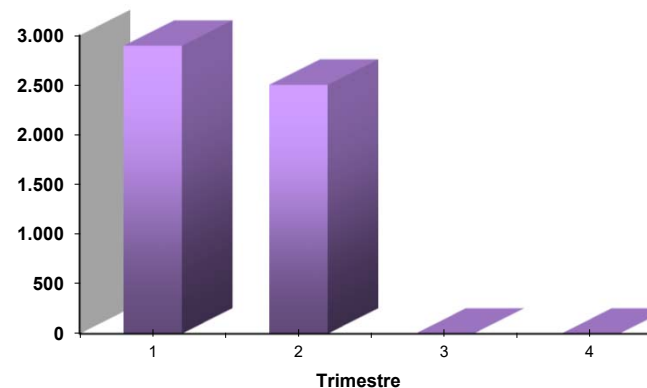
VISIÓN GENERAL DEL USO Y TRÁFICO DE LOS DISTINTOS SITIOS QUE CONFORMAN LA PLATAFORMA WEB DEL IMERSO
EVOLUCIÓN TRIMESTRAL AÑO 2022
camfalcuescar.imseso.es

CAMF ALCUÉSCAR	Año 2021		Año 2022									
	Total	2º Tr 21	1er. Trim.		2º Trim.		3er. Trim.		4º Trim.		Total 2022	
			nº	/1er. Tr 21	nº	/2º Tr 21	nº	/3er. Tr 21	nº	/4º Tr 21	nº	/2021
Sesiones	6.123	1.941	1.070	-34,88%	1.087	-44,00%					2.157	-64,77%
Usuarios	4.806	1.598	755	-42,54%	749	-53,13%					1.472	-69,37%
Páginas vistas	14.276	4.574	2.894	-11,90%	2.502	-45,30%					5.396	-62,20%
Páginas/sesión	2,33	2,36	2,70	35,27%	2,30	-2,32%					2,50	7,30%
Duración media sesión	0:01:22	0:01:29	0:01:37	61,67%	0:01:21	-8,99%					0:01:29	8,54%
% de rebote	67,09	68,73	52,34	-26,19%	58,23	-15,28%					55,31	-17,56%
% nuevas sesiones	78,00	80,32	67,20	-13,75%	65,69	-18,21%					66,43	-14,83%
Sección más visitada	Actualidad	Actualidad	Actualidad		Actualidad						Actualidad	

Evolución sesiones y usuarios en 2022



Evolución páginas vistas en 2022





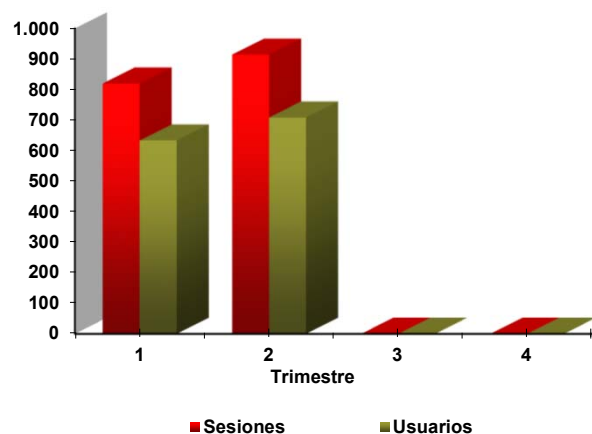
VISIÓN GENERAL DEL USO Y TRÁFICO DE LOS DISTINTOS SITIOS QUE CONFORMAN LA PLATAFORMA WEB DEL IMERSO

EVOLUCIÓN TRIMESTRAL AÑO 2022

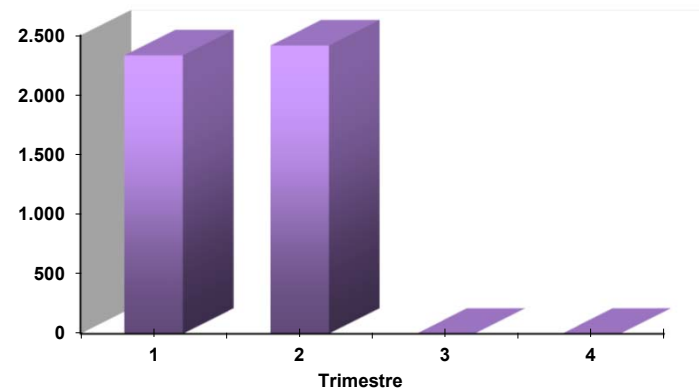
camferrol.imerso.es

CAMF FERROL	Año 2021		Año 2022									
	Total	2º Tr 21	1er. Trim.		2º Trim.		3er. Trim.		4º Trim.		Total 2022	
			nº	/1er. Tr 21	nº	/2º Tr 21	nº	/3er. Tr 21	nº	/4º Tr 21	nº	/2021
Sesiones	4.341	1.309	819	-25,68%	914	-30,18%					1.733	-60,08%
Usuarios	3.512	1.081	633	-29,98%	708	-34,51%					1.323	-62,33%
Páginas vistas	10.608	2.815	2.332	-8,19%	2.415	-14,21%					4.747	-55,25%
Páginas/sesión	2,44	2,15	2,85	23,54%	2,64	22,87%					2,74	12,09%
Duración media sesión	0:01:24	0:01:04	0:01:47	42,67%	0:01:49	70,31%					0:01:48	28,57%
% de rebote	65,33	69,67	48,72	-26,65%	59,30	-14,88%					54,30	-16,88%
% nuevas sesiones	80,44	80,75	73,75	-7,96%	75,27	-6,79%					74,55	-7,32%
Sección más visitada	Contacte	Contacte	Actualidad		Actualidad						Actualidad	

Evolución sesiones y usuarios en 2022



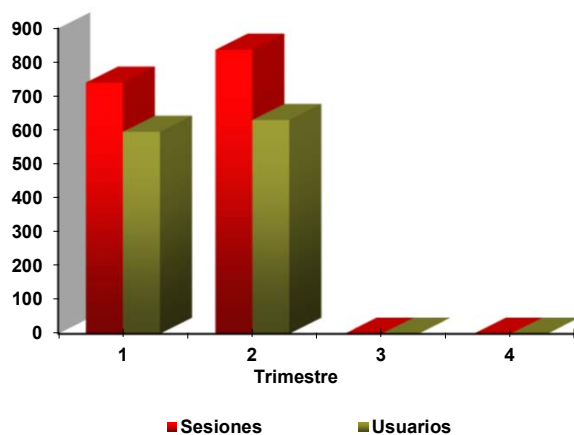
Evolución páginas vistas en 2022



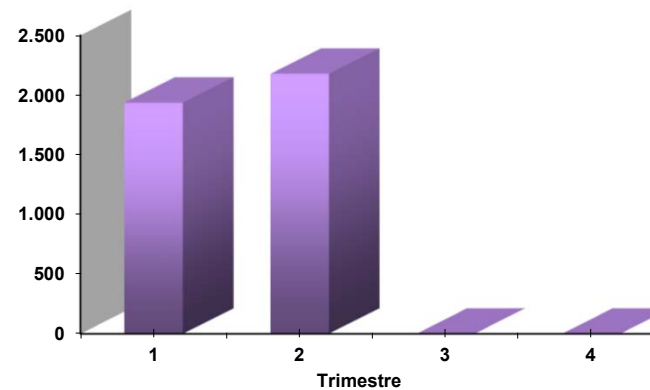
VISIÓN GENERAL DEL USO Y TRÁFICO DE LOS DISTINTOS SITIOS QUE CONFORMAN LA PLATAFORMA WEB DEL IMERSO
EVOLUCIÓN TRIMESTRAL AÑO 2022
camfguadalajara.imerso.es

CAMF GUADALAJARA	Año 2021		Año 2022									
	Total	2º Tr 21	1er. Trim.		2º Trim.		3er. Trim.		4º Trim.		Total 2022	
			nº	/1er. Tr 21	nº	/2º Tr 21	nº	/3er. Tr 21	nº	/4º Tr 21	nº	/2021
Sesiones	5.051	1.727	740	-54,18%	837	-51,53%					1.577	-68,78%
Usuarios	3.963	1.590	595	-59,63%	630	-60,38%					1.202	-69,67%
Páginas vistas	9.730	2.939	1.935	-30,69%	2.177	-25,93%					4.112	-57,74%
Páginas/sesión	1,93	1,70	2,61	51,25%	2,60	52,84%					2,61	35,36%
Duración media sesión	0:00:48	0:00:45	0:02:07	188,64%	0:02:04	175,56%					0:02:05	160,42%
% de rebote	79,81	81,76	57,43	-29,19%	57,71	-29,42%					57,58	-27,85%
% nuevas sesiones	89,68	90,91	77,84	-13,48%	72,16	-20,62%					74,83	-16,56%
Sección más visitada	Actualidad	Actualidad	Adm. centro		Adm. centro						Adm. centro	

Evolución sesiones y usuarios en 2022



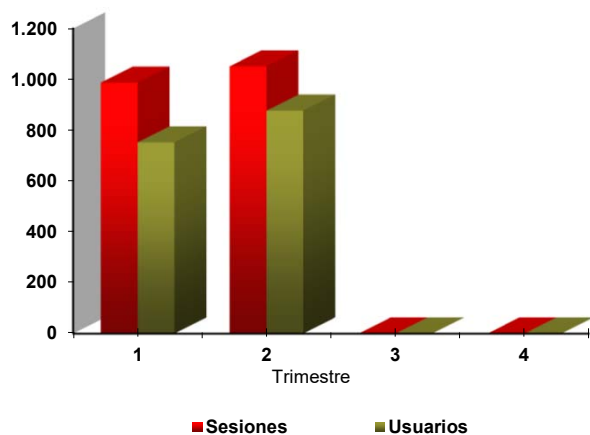
Evolución páginas vistas en 2022



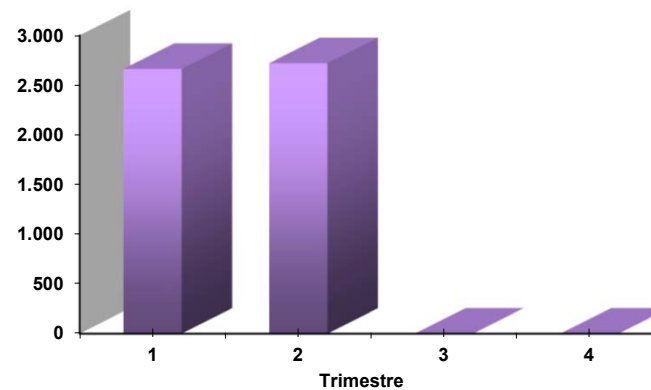
VISIÓN GENERAL DEL USO Y TRÁFICO DE LOS DISTINTOS SITIOS QUE CONFORMAN LA PLATAFORMA WEB DEL IMERSO
EVOLUCIÓN TRIMESTRAL AÑO 2022
camfleganes.imerso.es

CAMF LEGANÉS	Año 2021		Año 2022									
	Total	2º Tr 21	1er. Trim.		2º Trim.		3er. Trim.		4º Trim.		Total 2022	
			nº	/1er. Tr 21	nº	/2º Tr 21	nº	/3er. Tr 21	nº	/4º Tr 21	nº	/2021
Sesiones	5.218	1.580	987	-34,55%	1.051	-33,48%					2.038	-60,94%
Usuarios	4.333	1.337	752	-42,11%	877	-34,41%					1.606	-62,94%
Páginas vistas	12.945	3.643	2.663	-24,77%	2.720	-25,34%					5.383	-58,42%
Páginas/sesión	2,48	2,31	2,70	14,93%	2,59	12,24%					2,64	6,47%
Duración media sesión	0:01:31	0:01:23	0:01:44	22,35%	0:01:57	40,96%					0:01:51	21,98%
% de rebote	67,00	69,81	55,32	-16,32%	59,94	-14,14%					57,70	-13,88%
% nuevas sesiones	82,35	82,28	72,44	-13,44%	81,16	-1,36%					76,94	-6,57%
Sección más visitada	Organiz.	Organiz.	Adm. centro		Adm. centro						Adm. centro	

Evolución sesiones y usuarios en 2022



Evolución páginas vistas en 2022

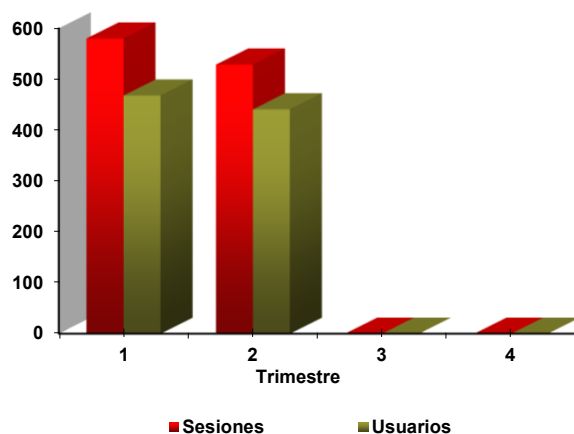




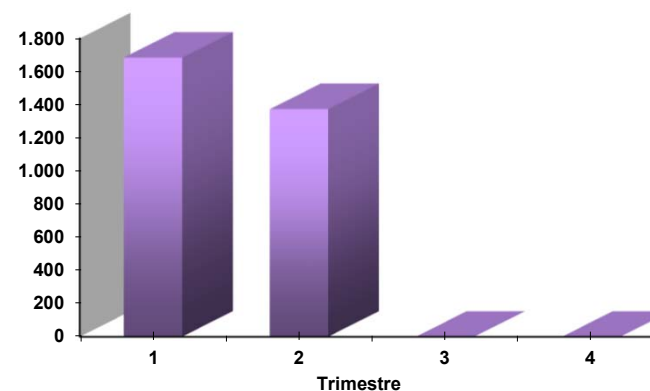
VISIÓN GENERAL DEL USO Y TRÁFICO DE LOS DISTINTOS SITIOS QUE CONFORMAN LA PLATAFORMA WEB DEL IMERSO EVOLUCIÓN TRIMESTRAL AÑO 2022 camfpozoblanco.imerso.es

CAMF POZOBLANCO	Año 2021		Año 2022									
	Total	2º Tr 21	1er. Trim.		2º Trim.		3er. Trim.		4º Trim.		Total 2022	
			nº	/1er. Tr 21	nº	/2º Tr 21	nº	/3er. Tr 21	nº	/4º Tr 21	nº	/2021
Sesiones	3.841	1.188	580	-48,58%	529	-55,47%					1.109	-71,13%
Usuarios	3.270	994	468	-53,34%	441	-55,63%					468	-85,69%
Páginas vistas	9.010	2.930	1.683	-28,08%	1.373	-53,14%					3.056	-66,08%
Páginas/sesión	2,35	2,47	2,90	39,88%	2,60	5,24%					2,76	17,47%
Duración media sesión	0:01:31	0:02:01	0:02:54	138,36%	0:01:38	-19,01%					0:02:54	91,21%
% de rebote	71,80	74,58	57,76	-19,77%	60,87	-18,38%					57,76	-19,55%
% nuevas sesiones	84,48	81,31	76,72	-11,60%	80,53	-0,96%					76,72	-9,19%
Sección más visitada	Contacte	Contacte	Carta Servicios		Contacte						Carta Servicios	

Evolución sesiones y usuarios en 2022



Evolución páginas vistas en 2022

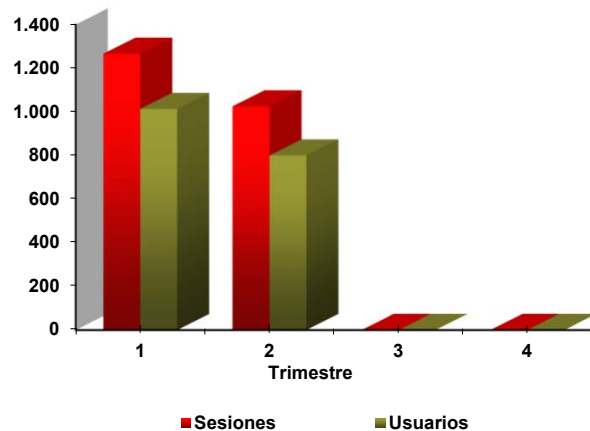




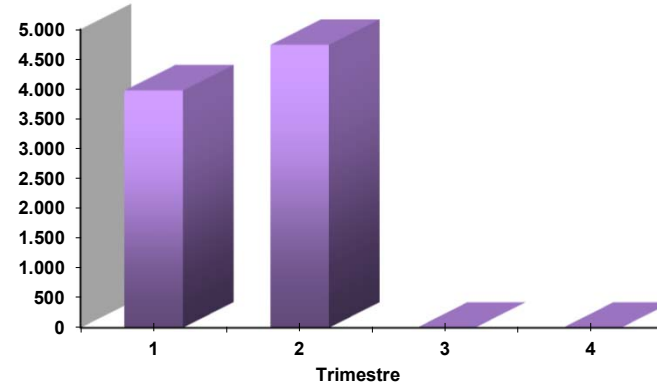
VISIÓN GENERAL DEL USO Y TRÁFICO DE LOS DISTINTOS SITIOS QUE CONFORMAN LA PLATAFORMA WEB DEL IMERSO EVOLUCIÓN TRIMESTRAL AÑO 2022 crmfalbacete.imerso.es

CRMF ALBACETE	Año 2021		Año 2022									
	Total	2º Tr 21	1er. Trim.		2º Trim.		3er. Trim.		4º Trim.		Total 2022	
			nº	/1er. Tr 21	nº	/2º Tr 21	nº	/3er. Tr 21	nº	/4º Tr 21	nº	/2021
Sesiones	6.349	1.865	1.266	-37,70%	1.025	-45,04%					2.291	-63,92%
Usuarios	5.386	1.652	1.013	-42,31%	800	-51,57%					1.777	-67,01%
Páginas vistas	17.635	4.893	3.974	-22,47%	4.738	-3,17%					8.712	-50,60%
Páginas/sesión	2,78	2,62	3,14	24,43%	4,62	76,19%					3,80	36,91%
Duración media sesión	0:01:20	0:01:15	0:01:49	47,30%	0:03:33	184,00%					0:02:35	93,75%
% de rebote	67,66	70,24	55,37	-21,37%	51,80	-26,25%					53,78	-20,51%
% nuevas sesiones	84,28	86,11	77,41	-8,34%	74,34	-13,67%					76,04	-9,78%
Sección más visitada	Formación, O. y E.	Formación, O. y E.	Formación, O. y E.		Formación, O. y E.						Formación, O. y E.	

Evolución sesiones y usuarios en 2022



Evolución páginas vistas en 2022

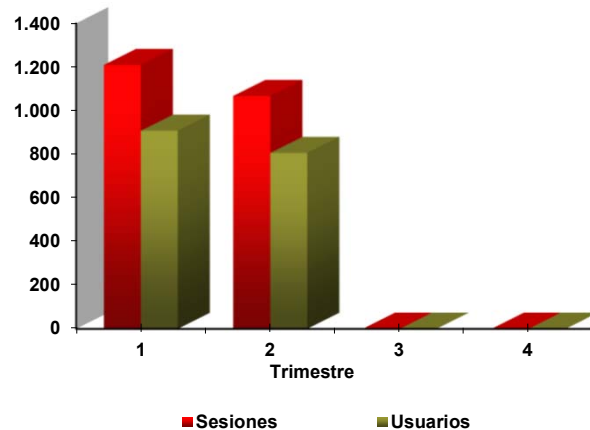




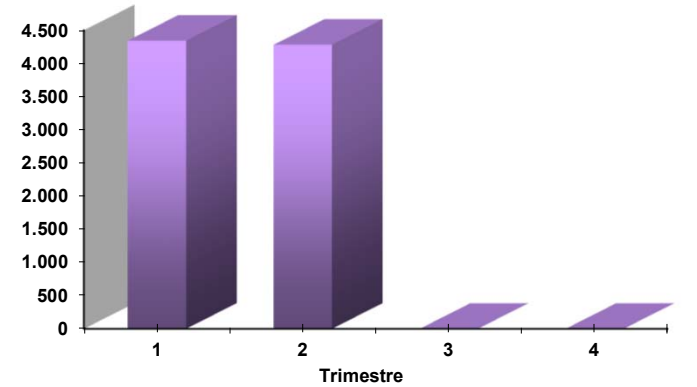
VISIÓN GENERAL DEL USO Y TRÁFICO DE LOS DISTINTOS SITIOS QUE CONFORMAN LA PLATAFORMA WEB DEL IMRSO EVOLUCIÓN TRIMESTRAL AÑO 2022 crmflardero.imrso.es

CRMFLARDERO	Año 2021		Año 2022									
	Total	2º Tr 21	1er. Trim.		2º Trim.		3er. Trim.		4º Trim.		Total 2022	
			nº	/1er. Tr 21	nº	/2º Tr 21	nº	/3er. Tr 21	nº	/4º Tr 21	nº	/2021
Sesiones	5.631	1.734	1.209	-27,86%	1.067	-38,47%					2.276	-59,58%
Usuarios	4.397	1.371	908	-32,94%	806	-41,21%					1.676	-61,88%
Páginas vistas	16.801	4.198	4.343	-11,92%	4.282	2,00%					8.625	-48,66%
Páginas/sesión	2,98	2,42	3,59	22,10%	4,01	65,76%					3,79	27,01%
Duración media sesión	0:01:33	0:01:11	0:02:30	61,29%	0:02:45	132,39%					0:02:37	68,82%
% de rebote	68,03	73,13	52,11	-28,00%	52,76	-27,85%					52,42	-22,95%
% nuevas sesiones	77,80	76,93	72,37	-9,07%	71,32	-7,29%					71,88	-7,61%
Sección más visitada	Formación, O. y E.	Formación, O. y E.	Formación, O y E.		Formación, O y E.						Formación, O y E.	

Evolución sesiones y usuarios en 2022



Evolución páginas vistas en 2022

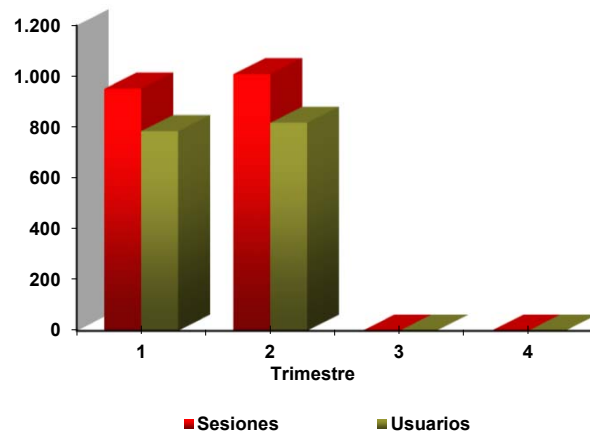




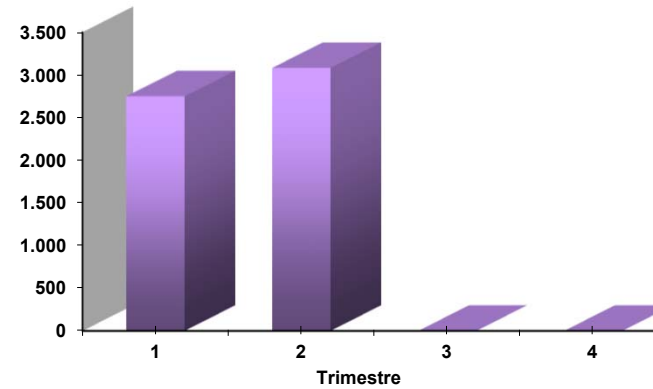
VISIÓN GENERAL DEL USO Y TRÁFICO DE LOS DISTINTOS SITIOS QUE CONFORMAN LA PLATAFORMA WEB DEL IMRSO EVOLUCIÓN TRIMESTRAL AÑO 2022 crmfmadrid.imerso.es

CRMF MADRID	Año 2021		Año 2022									
	Total	2º Tr 21	1er. Trim.		2º Trim.		3er. Trim.		4º Trim.		Total 2022	
			nº	/1er. Tr 21	nº	/2º Tr 21	nº	/3er. Tr 21	nº	/4º Tr 21	nº	/2021
Sesiones	4.896	1.397	951	-36,43%	1.008	-27,85%					1.959	-59,99%
Usuarios	4.126	1.257	784	-41,45%	817	-35,00%					1.568	-62,00%
Páginas vistas	13.688	3.682	2.750	-26,74%	3.081	-16,32%					5.831	-57,40%
Páginas/sesión	2,80	2,64	2,89	15,24%	3,06	15,97%					2,98	6,47%
Duración media sesión	0:01:15	0:00:59	0:01:34	77,36%	0:01:50	86,44%					0:01:42	36,00%
% de rebote	67,34	69,86	57,20	-20,02%	56,94	-18,49%					57,07	-15,25%
% nuevas sesiones	83,84	87,69	77,50	-11,90%	77,08	-12,10%					77,28	-7,82%
Sección más visitada	Formación, O. y E.	Formación, O. y E.	Formación, O y E.		Formación, O y E.						Formación, O y E.	

Evolución sesiones y usuarios en 2022



Evolución páginas vistas en 2022



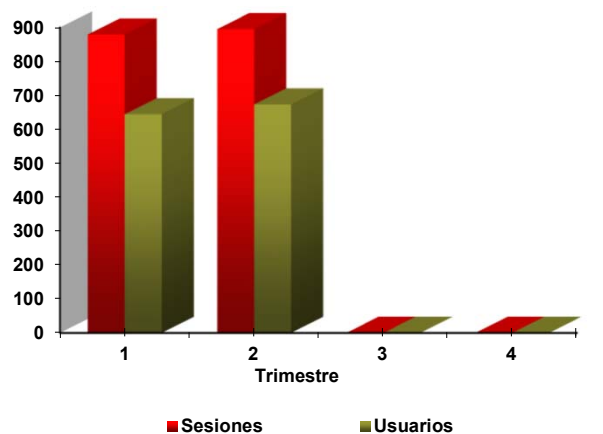
VISIÓN GENERAL DEL USO Y TRÁFICO DE LOS DISTINTOS SITIOS QUE CONFORMAN LA PLATAFORMA WEB DEL IMERSO

EVOLUCIÓN TRIMESTRAL AÑO 2022

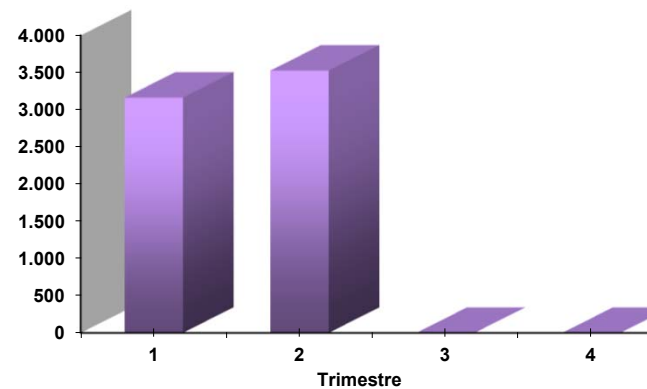
crmfsalamanca.imerso.es

CRMF SALAMANCA	Año 2021		Año 2022									
	Total	2º Tr 21	1er. Trim.		2º Trim.		3er. Trim.		4º Trim.		Total 2022	
			nº	/1er. Tr 21	nº	/2º Tr 21	nº	/3er. Tr 21	nº	/4º Tr 21	nº	/2021
Sesiones	4.513	1.348	879	-31,11%	895	-33,61%					1.774	-60,69%
Usuarios	3.866	1.222	644	-44,48%	673	-44,93%					1.286	-66,74%
Páginas vistas	12.386	3.500	3.163	-0,13%	3.527	0,77%					6.690	-45,99%
Páginas/sesión	2,74	2,60	3,60	44,98%	3,94	51,78%					3,77	37,41%
Duración media sesión	0:01:24	0:01:05	0:02:21	78,48%	0:02:53	166,15%					0:02:37	86,90%
% de rebote	69,38	74,70	47,78	-36,82%	50,61	-32,25%					49,21	-29,07%
% nuevas sesiones	85,13	88,50	70,31	-21,23%	71,28	-19,46%					70,80	-16,83%
Sección más visitada	Formación, O. y E.	Formación, O. y E.	Formación, O. y E.		Formación, O. y E.						Formación, O. y E.	

Evolución sesiones y usuarios en 2022



Evolución páginas vistas en 2022

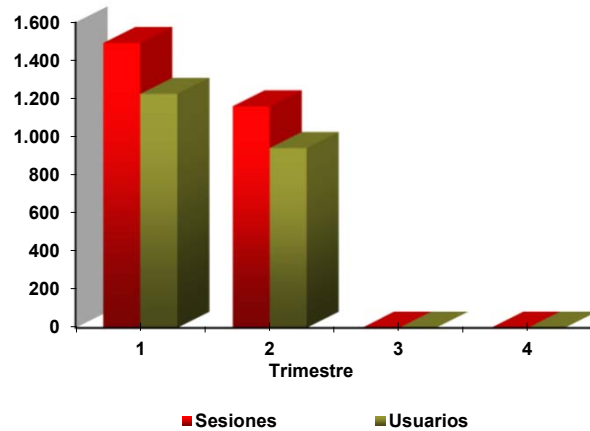




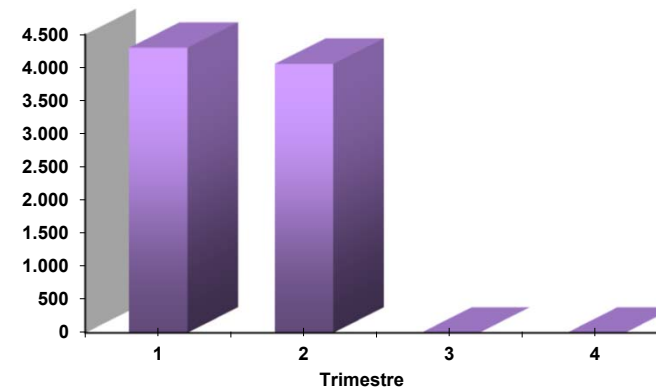
VISIÓN GENERAL DEL USO Y TRÁFICO DE LOS DISTINTOS SITIOS QUE CONFORMAN LA PLATAFORMA WEB DEL IMERSO EVOLUCIÓN TRIMESTRAL AÑO 2022 crmfsanfernando.imerso.es

CRMF SAN FERNANDO	Año 2021		Año 2022									
	Total	2º Tr 21	1er. Trim.		2º Trim.		3er. Trim.		4º Trim.		Total 2022	
			nº	/1er. Tr 21	nº	/2º Tr 21	nº	/3er. Tr 21	nº	/4º Tr 21	nº	/2021
Sesiones	7.388	2.320	1.491	-37,22%	1.160	-50,00%					2.651	-64,12%
Usuarios	6.253	2.004	1.225	-41,22%	941	-53,04%					2.124	-66,03%
Páginas vistas	18.142	5.572	4.297	-23,20%	4.055	-27,23%					8.352	-53,96%
Páginas/sesión	2,46	2,40	2,88	22,34%	3,50	45,55%					3,15	28,30%
Duración media sesión	0:01:18	0:01:11	0:01:47	37,18%	0:02:30	111,27%					0:02:06	61,54%
% de rebote	71,07	73,45	60,43	-17,94%	58,79	-19,96%					59,71	-15,98%
% nuevas sesiones	84,06	83,75	79,21	-7,24%	77,16	-7,87%					78,31	-6,84%
Sección más visitada	Formación, O. y E.	Formación, O. y E.	Formación, O. y E.		Formación, O. y E.						Formación, O. y E.	

Evolución sesiones y usuarios en 2022



Evolución páginas vistas en 2022





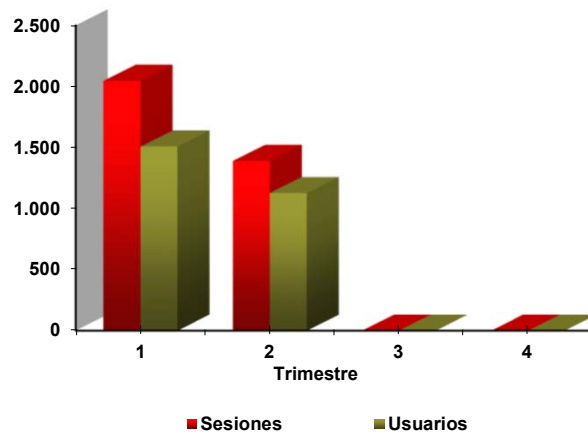
VISIÓN GENERAL DEL USO Y TRÁFICO DE LOS DISTINTOS SITIOS QUE CONFORMAN LA PLATAFORMA WEB DEL IMERSO

EVOLUCIÓN TRIMESTRAL AÑO 2022

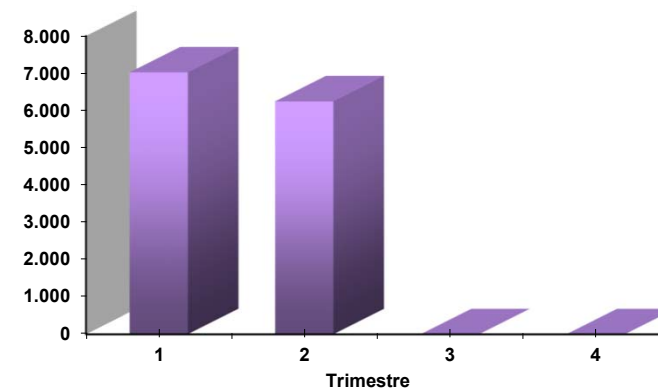
cpapbergondo.imerso.es

CPAP BERGONDO	Año 2021		Año 2022									
	Total	2º Tr 21	1er. Trim.		2º Trim.		3er. Trim.		4º Trim.		Total 2022	
			nº	/1er. Tr 21	nº	/2º Tr 21	nº	/3er. Tr 21	nº	/4º Tr 21	nº	/2021
Sesiones	7.767	2.253	2.047	-11,19%	1.390	-38,30%					3.437	-55,75%
Usuarios	6.625	1.976	1.508	-25,60%	1.127	-42,97%					2.600	-60,75%
Páginas vistas	23.971	7.037	7.024	7,12%	6.246	-11,24%					13.270	-44,64%
Páginas/sesión	3,09	3,12	3,43	20,62%	4,49	43,87%					3,86	25,10%
Duración media sesión	0:01:33	0:01:29	0:02:11	77,03%	0:02:49	89,89%					0:02:26	56,99%
% de rebote	66,37	66,71	55,59	-21,44%	52,16	-21,81%					54,20	-18,34%
% nuevas sesiones	84,54	85,35	70,69	-17,67%	78,27	-8,30%					73,76	-12,75%
Sección más visitada	Servicios	Servicios	Visita virtual		Visita virtual						Visita virtual	

Evolución sesiones y usuarios en 2022



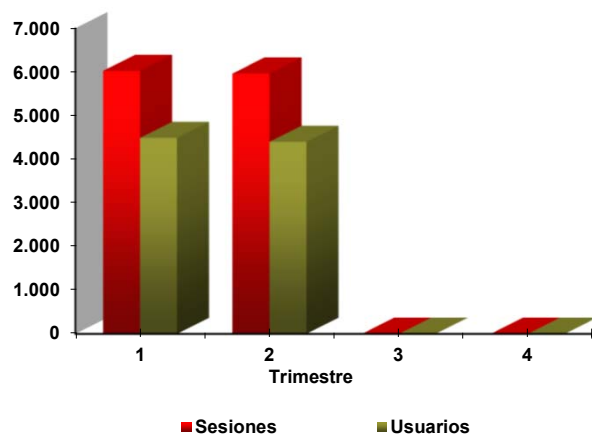
Evolución páginas vistas en 2022



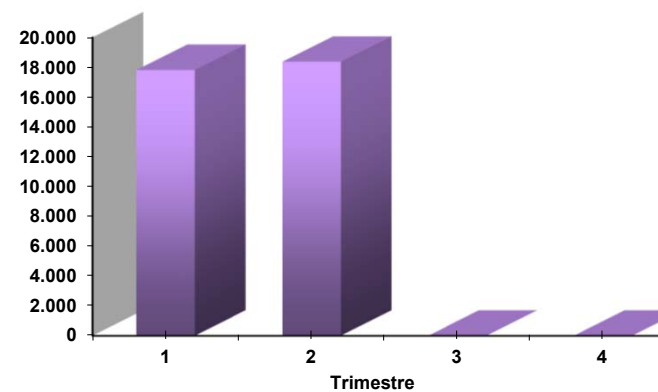
VISIÓN GENERAL DEL USO Y TRÁFICO DE LOS DISTINTOS SITIOS QUE CONFORMAN LA PLATAFORMA WEB DEL IMERSO
EVOLUCIÓN TRIMESTRAL AÑO 2022
ciudadesamigables.imerso.es

CIUDADES AMIGABLES	Año 2021		Año 2022									
	Total	2º Tr 21	1er. Trim.		2º Trim.		3er. Trim.		4º Trim.		Total 2022	
			nº	/1er. Tr 21	nº	/2º Tr 21	nº	/3er. Tr 21	nº	/4º Tr 21	nº	/2021
Sesiones	22.476	6.624	6.025	-13,08%	5.962	-9,99%					11.987	-46,67%
Usuarios	16.836	5.145	4.489	-12,17%	4.397	-14,54%					8.615	-48,83%
Páginas vistas	63.873	17.810	17.807	-11,96%	18.359	3,08%					36.166	-43,38%
Páginas/sesión	2,84	2,69	2,96	1,29%	3,08	14,53%					3,02	6,17%
Duración media sesión	0:02:22	0:02:12	0:02:29	-5,10%	0:02:47	26,52%					0:02:38	11,27%
% de rebote	62,45	64,66	57,23	-7,50%	57,73	-10,72%					57,48	-7,96%
% nuevas sesiones	73,40	74,02	70,89	0,82%	69,47	-6,15%					70,18	-4,39%
Sección más visitada	Red Ciudades E	Red Ciudades E	Formación online		Red Ciudades E						Formación online	

Evolución sesiones y usuarios en 2022



Evolución páginas vistas en 2022





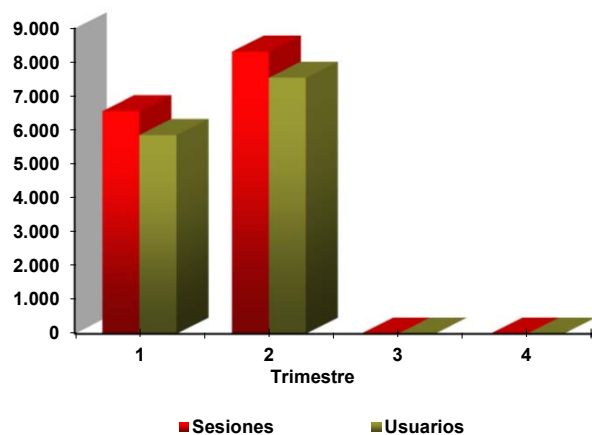
VISIÓN GENERAL DEL USO Y TRÁFICO DE LOS DISTINTOS SITIOS QUE CONFORMAN LA PLATAFORMA WEB DEL IMERSO

EVOLUCIÓN TRIMESTRAL AÑO 2022

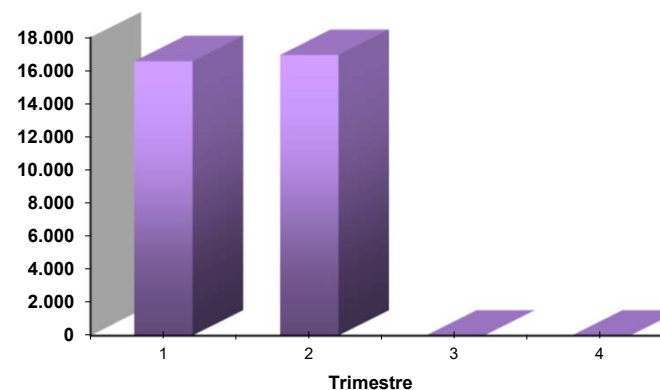
www.revista60ymas.es

60 Y MÁS	Año 2021		Año 2022									
	Total	2º Tr 21	1er. Trim.		2º Trim.		3er. Trim.		4º Trim.		Total 2022	
			nº	/1er. Tr 21	nº	/2º Tr 21	nº	/3er. Tr 21	nº	/4º Tr 21	nº	/2021
Sesiones	30.101	7.911	6.560	10,77%	8.313	5,08%					14.873	-50,59%
Usuarios	26.620	7.063	5.857	15,96%	7.544	6,81%					13.079	-50,87%
Páginas vistas	69.465	17.843	16.558	12,98%	16.934	-5,09%					33.492	-51,79%
Páginas/sesión	2,31	2,26	2,52	1,99%	2,04	-9,68%					2,25	-2,42%
Duración media sesión	0:01:06	0:01:04	0:01:11	-5,33%	0:00:53	-17,19%					0:01:01	-7,58%
% de rebote	67,03	69,25	62,32	-10,73%	70,23	1,42%					66,74	-0,43%
% nuevas sesiones	88,33	87,55	88,20	5,01%	89,51	2,24%					88,93	0,68%
Sección más visitada	La Revista	La Revista	Imserso		Imserso						Imserso	

Evolución sesiones y usuarios en 2022



Evolución trimestral páginas vistas en 2022



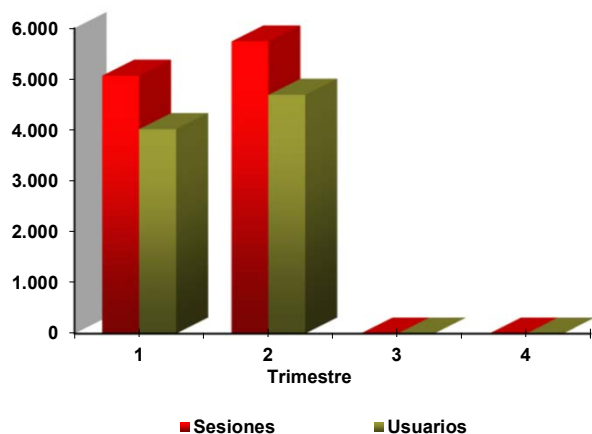
VISIÓN GENERAL DEL USO Y TRÁFICO DE LOS DISTINTOS SITIOS QUE CONFORMAN LA PLATAFORMA WEB DEL IMERSO

EVOLUCIÓN TRIMESTRAL AÑO 2022

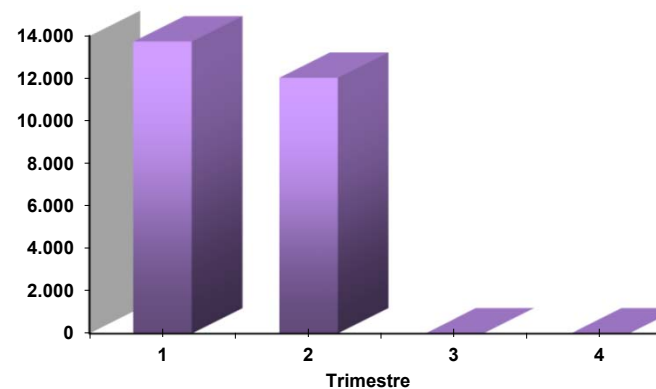
autonomiapersonal.imerso.es

REVISTA «AUTONOMÍA PERSONAL»	Año 2021		Año 2022									
	Total	2º Tr 21	1er. Trim.		2º Trim.		3er. Trim.		4º Trim.		Total 2022	
			nº	/1er. Tr 21	nº	/2º Tr 21	nº	/3er. Tr 21	nº	/4º Tr 21	nº	/2021
Sesiones	28.651	7.042	5.063	-36,56%	5.735	-18,56%					10.798	-62,31%
Usuarios	22.588	5.770	4.013	-33,66%	4.687	-18,77%					8.578	-62,02%
Páginas vistas	60.266	14.496	13.739	-0,86%	12.032	-17,00%					25.771	-57,24%
Páginas/sesión	2,10	2,06	2,71	56,28%	2,10	1,92%					2,39	13,46%
Duración media sesión	0:01:35	0:01:35	0:01:53	50,67%	0:01:30	-5,26%					0:01:41	6,32%
% de rebote	80,57	80,73	74,24	-13,77%	78,48	-2,79%					76,50	-5,05%
% nuevas sesiones	78,70	80,76	77,48	2,45%	80,05	-0,88%					78,85	0,19%
Sección más visitada	Actualidad	Actualidad	Actualidad		Actualidad						Actualidad	

Evolución sesiones y usuarios en 2022



Evolución páginas vistas en 2022

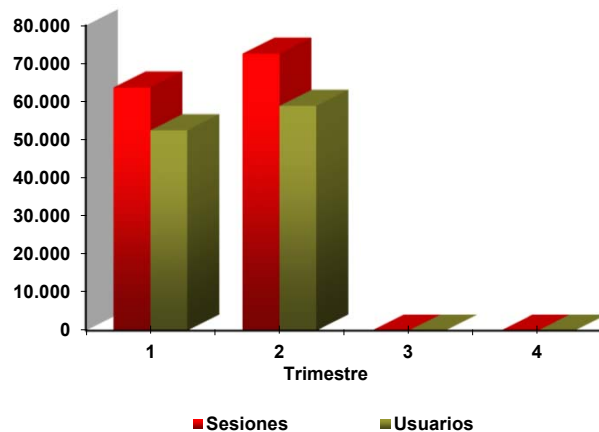




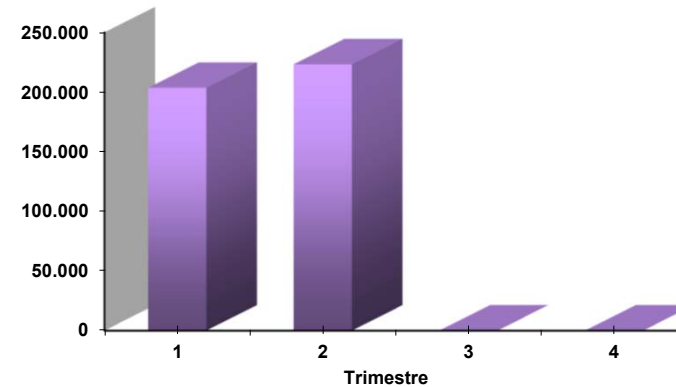
VISIÓN GENERAL DEL USO Y TRÁFICO DE LOS DISTINTOS SITIOS QUE CONFORMAN LA PLATAFORMA WEB DEL IMERSO EVOLUCIÓN TRIMESTRAL AÑO 2022 colaboracion.imerso.es

ESPACIOS COLABORATIVOS ¹	Año 2021		Año 2022									
	Total	2º Tr 21	1er. Trim.		2º Trim.		3er. Trim.		4º Trim.		Total 2022	
			nº	/1er. Tr 21	nº	/2º Tr 21	nº	/3er. Tr 21	nº	/4º Tr 21	nº	/2021
Sesiones	312.977	94.426	63.756	-7,39%	72.596	-23,12%					136.352	-56,43%
Usuarios	256.588	79.427	52.497	-11,50%	58.908	-25,83%					109.975	-57,14%
Páginas vistas	1.005.472	277.054	203.567	-24,87%	223.229	-19,43%					426.796	-57,55%
Páginas/sesión	3,21	2,93	3,19	-18,87%	3,07	4,80%					3,13	-2,57%
Duración media sesión	0:01:03	0:01:00	0:01:07	39,58%	0:01:00	0,00%					0:01:06	4,76%
% de rebote	36,28	36,08	27,49	-26,32%	38,74	7,37%					37,60	3,64%
% nuevas sesiones	84,52	84,74	73,96	-14,17%	85,38	0,76%					84,54	0,02%
Sección más visitada	Blog CREA	Blog CREA	Blog CREA		Blog CREA						Blog CREA	

Evolución sesiones y usuarios en 2022



Evolución páginas vistas en 2022

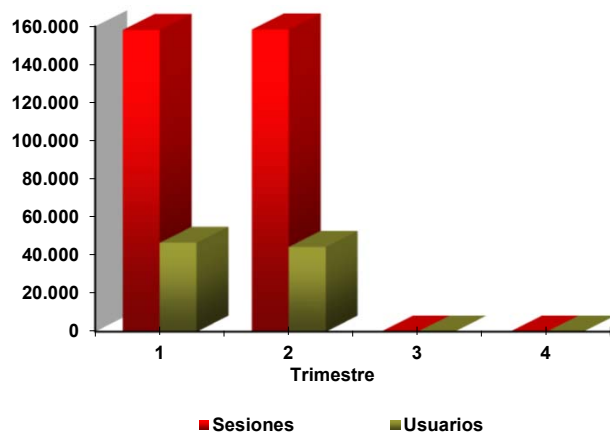


¹ Contabiliza los 9 blogs que el Imerso mantiene en la fecha a la que hace mención este informe.

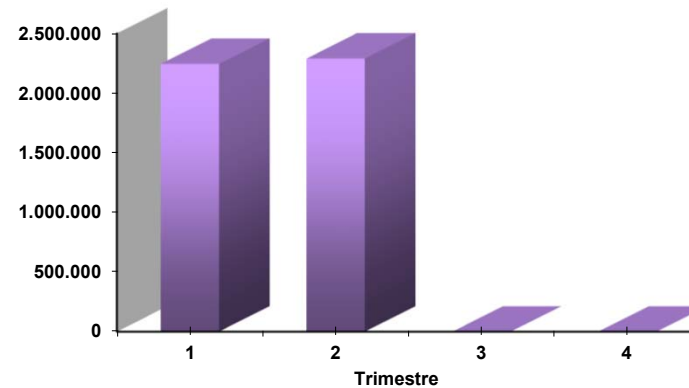
VISIÓN GENERAL DEL USO Y TRÁFICO DE LOS DISTINTOS SITIOS QUE CONFORMAN LA PLATAFORMA WEB DEL IMERSO
EVOLUCIÓN TRIMESTRAL AÑO 2022
teleformacion.imerso.es

PLATAFORMA DE TELEFOMACIÓN DEL IMERSO	Año 2021		Año 2022									
	Total	2º Tr 21	1er. Trim.		2º Trim.		3er. Trim.		4º Trim.		Total 2022	
			nº	/1er. Tr 21	nº	/2º Tr 21	nº	/3er. Tr 21	nº	/4º Tr 21	nº	/2021
Sesiones	572.962	193.923	158.077	-13,18%	158.355	-18,34%					316.432	-44,77%
Usuarios	129.733	46.581	46.608	-5,92%	44.400	-4,68%					82.832	-36,15%
Páginas vistas	8.068.064	3.292.926	2.243.745	-4,02%	2.288.809	-30,49%					4.532.554	-43,82%
Páginas/sesión	14,08	16,98	14,19	10,55%	14,45	-14,88%					14,32	1,72%
Duración media sesión	0:11:30	0:12:57	0:09:59	-15,63%	0:09:48	-24,32%					0:09:54	-13,91%
% de rebote	20,25	19,45	21,20	2,96%	22,10	13,62%					21,65	6,91%
% nuevas sesiones	21,00	18,83	25,10	13,11%	22,40	18,96%					23,75	13,10%
Sección más visitada	Cursos	Cursos	Cursos		Cursos						Cursos	

Evolución sesiones y usuarios en 2022



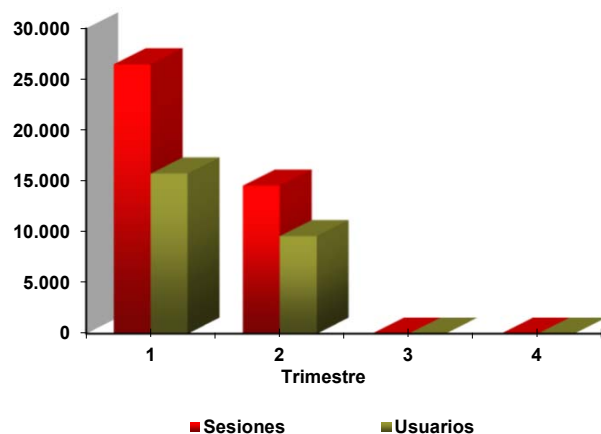
Evolución páginas vistas en 2022



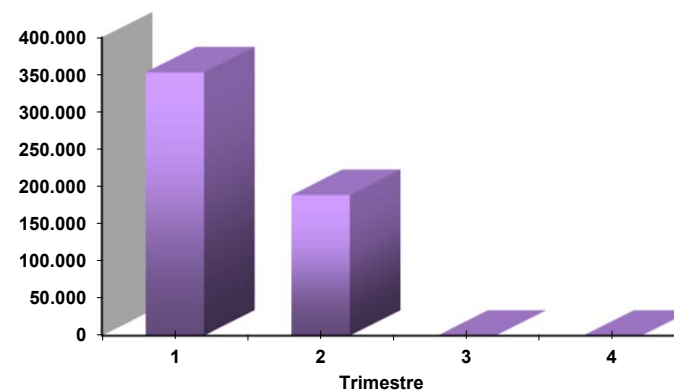
VISIÓN GENERAL DEL USO Y TRÁFICO DE LOS DISTINTOS SITIOS QUE CONFORMAN LA PLATAFORMA WEB DEL IMERSO
EVOLUCIÓN TRIMESTRAL AÑO 2022
catalogocephat.imerso.es

CATÁLOGO DE PRODUCTOS APOYO	Año 2021		Año 2022									
	Total	2º Tr 21	1er. Trim.		2º Trim.		3er. Trim.		4º Trim.		Total 2022	
			nº	/1er. Tr 21	nº	/2º Tr 21	nº	/3er. Tr 21	nº	/4º Tr 21	nº	/2021
Sesiones	54.158	14.057	26.464	69,54%	14.554	3,54%					41.018	-24,26%
Usuarios	33.796	9.098	15.735	60,73%	9.593	5,44%					24.460	-27,62%
Páginas vistas	678.647	178.769	353.059	75,20%	188.570	5,48%					541.629	-20,19%
Páginas/sesión	12,53	12,72	13,34	3,34%	12,96	1,88%					13,20	5,38%
Duración media sesión	0:10:34	0:10:20	0:12:19	8,04%	0:11:01	6,61%					0:11:51	12,15%
% de rebote	21,67	23,65	17,70	-16,27%	19,95	-15,64%					18,50	-14,63%
% nuevas sesiones	62,40	61,05	58,34	-3,86%	60,46	-0,97%					59,10	-5,29%
Sección más visitada	Busq. Pro. Cat.	Busq. Pro. Cat.	Busq. Pro. Cat.		Busq. Pro. Cat.						Busq. Pro. Cat.	

Evolución sesiones y usuarios en 2022



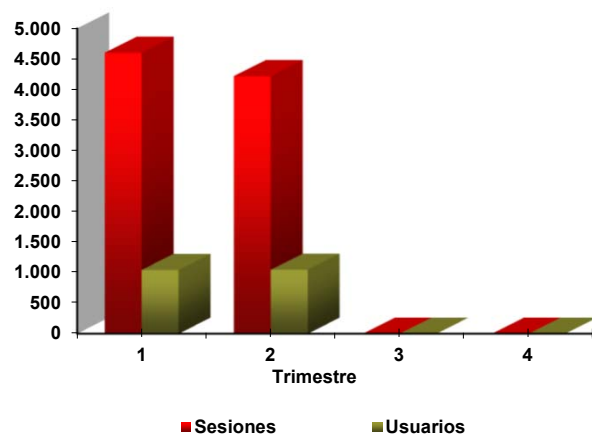
Evolución páginas vistas en 2022



VISIÓN GENERAL DEL USO Y TRÁFICO DE LOS DISTINTOS SITIOS QUE CONFORMAN LA PLATAFORMA WEB DEL IMERSO
EVOLUCIÓN TRIMESTRAL AÑO 2022
plico.imerso.es

PLATAFORMA DE INFORMACIÓN Y COORDINACIÓN	Año 2021		Año 2022									
	Total	2º Tr 21	1er. Trim.		2º Trim.		3er. Trim.		4º Trim.		Total 2022	
			nº	/1er. Tr 21	nº	/2º Tr 21	nº	/3er. Tr 21	nº	/4º Tr 21	nº	/2021
Sesiones	10.224	2.817	4.602	35,67%	4.218	49,73%					8.820	-13,73%
Usuarios	1.896	668	1.044	16,78%	1.048	56,89%					1.826	-3,69%
Páginas vistas	152.141	40.288	28.619	-45,50%	24.912	-38,17%					53.531	-64,81%
Páginas/sesión	14,88	14,30	6,22	-59,83%	5,91	-58,70%					6,07	-59,21%
Duración media sesión	0:06:26	0:06:03	0:05:02	-27,75%	0:04:27	-26,45%					0:04:45	-26,17%
% de rebote	0,82	1,28	13,99	1545,88%	15,41	1103,91%					14,67	1689,02%
% nuevas sesiones	16,43	15,34	17,97	-9,15%	18,52	20,73%					18,23	10,96%
Sección más visitada	Consultas	Consultas	Consultas		Consultas						Consultas	

Evolución sesiones y usuarios en 2022



Evolución páginas vistas en 2022

